

# AM/FM液晶ポケットラジオ

ER-P62FL



この度は弊社商品をお買い上げいただき、誠にありがとうございます。ご使用前に必ずこの取扱説明書をお読みいただき、正しく安全にお使いください。お読みになった後は大切に保管し、必要な時にお読みください。

## 安全上のご注意

必ずお守りください

ご使用前にこの「安全上のご注意」をよくお読みのうえ、正しく安全にお使いください。お使いになる人や他の人への危害、財産への損害を未然に防止するため、必ずお守りいただくことを次のように説明しています。

■誤った使い方をしたときに生じる危害や損害の程度を次のように区分し、説明しています。

**警告** この表示の注意事項を守らなかった場合、人が死亡または重傷を負う可能性が想定される内容を表示します。

**注意** この表示の注意事項を守らなかった場合、人が傷害を負う可能性、または物的損害の発生が想定される内容を表示します。

### 警告

#### 本体について

- 分解・改造しない**  
機器が故障し、やけどや火災の原因になります。
- 幼児やペットなどに誤って触らせない**  
やけどや大けが、火災の原因になることがあります。
- 本体内部に水や異物を入れない**  
機器が故障し、火災や感電の原因になります。
- 乗り物を運転中は、イヤホンを使用しない**  
周囲の音が聞こえにくく、交通事故の原因になります。歩行中でも周囲の交通に十分注意してください。

#### 電池について

- 電池が液漏れしたときは素手で液にさわらないでください。液が身体や衣服についたときは、すぐにきれいな水で洗い流し、皮膚に炎症やけがの症状があるときには医師に相談してください。
- 電池の液が目に入ったときは、こすらずに多量のきれいな水で洗い流し、ただちに医師の治療を受けてください。
- 火中に入れない。ショートさせたり、分解、加熱しないでください。
- 乾電池は充電しないでください。
- 指定された種類以外の電池は使用しないでください。
- ⊕と⊖の向きを正しく入れてください。
- 電池を金属製のネックレスやヘアピンなどと一緒に持ち運んだり、保管しないでください。
- 使用済みの電池は必ず本体から取り出してください。
- 長期間ご使用にならない時は、電池を取り外して保管してください。
- 新・旧および異なる種類の乾電池を混ぜて使用しないでください。
- 液漏れした電池は使用しないでください。
- 外装フィルムのはがれた電池は使用しないでください。

### 注意

#### 本体について

- イヤホンなど肌に直接触れる部分に異常を感じたら使用を中止する**  
・そのまま使用すると、炎症やかぶれなどの原因になることがあります。
- 異常に温度が高くなるところに置かない**  
・機器表面や部品が劣化するほか、火災の原因になることがあります。  
・夏季の車中や直射日光のあたるところ、暖房器具の近くでは特にご注意ください。
- 磁気の影響を受けやすいものを近づけない**  
・スピーカーの磁気の影響でキャッシュカードや定期券、時計などが正しく動かなくなることがあります。

- 音量を上げすぎない**  
・耳を刺激するような大きな音量で長時間続けて聴くと、聴力に悪い影響を与えます。

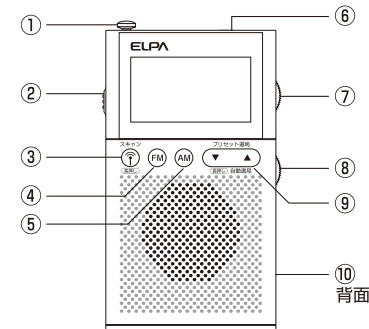
- 不安定な場所に置かない**  
・振動、衝撃の多い場所、ぐらついた台などの上、傾いた所など不安定な場所に置くと、落下の恐れがあり、故障の原因になります。

- 本体をベンジン、シンナーなどで拭かない**  
・変形、変色の原因になります。

#### 電池について

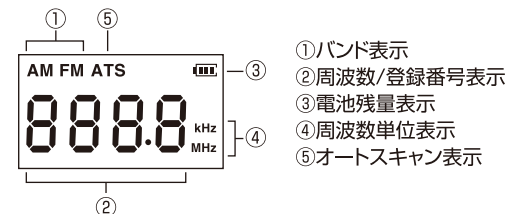
- 火のそばや直射日光のあたる場所、炎天下の車中など、高温になる場所で使用、保管、放置しないでください。
- 電池を落下させたり、投げつけたり強い衝撃を与えないでください。
- 電池の外装フィルムをはがしたり、傷つけたりしないでください。
- 電池に表示されている注意事項もあわせてお読みください。
- 使用済みの乾電池は環境保全のため、不燃物としてお住まいの地域の所定の方法で処分するか、乾電池の回収を行っている販売店にお持ちください。

## 各部の名称



- ① FMロッドアンテナ
- ② 入/切スイッチ
- ③ スキャンボタン
- ④ FM切換ボタン
- ⑤ FM切換ボタン
- ⑥ イヤホン端子
- ⑦ 選局ダイヤル
- ⑧ 音量ダイヤル
- ⑨ プリセット選局ボタン
- ⑩ 電池ボックス

### 液晶画面



- ① バンド表示
- ② 周波数/登録番号表示
- ③ 電池残量表示
- ④ 周波数単位表示
- ⑤ オートスキャン表示

## 仕様

同調方式：デジタル同調  
 受信周波数：AM:522~1620kHz  
 FM:76~95MHz  
 スピーカー：直径40mm 丸型16Ω  
 出力端子：φ3.5mmミニジャック  
 電源：DC3V 単四形乾電池×2本(別売)  
 外形寸法(約)：幅55×高さ102×奥行20(mm)(最大値)  
 質量：約77g(イヤホン・電池除く)  
 付属品：イヤホン  
 電池持続時間

	AM	FM
スピーカー使用時	約16時間	約16時間
イヤホン使用時(目安)	約28時間	約28時間

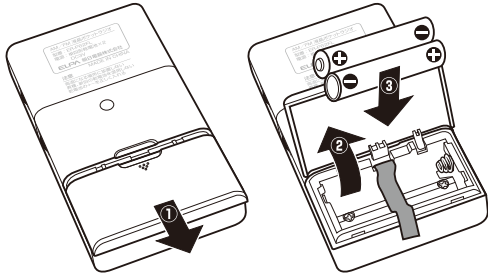
※アルカリ乾電池使用時  
 ※電池の性能、使用条件により電池持続時間は短くなる場合があります。

※仕様及び外観・外装は予告なしに変更することがありますのでご了承ください。  
 ※製造には万全を期しておりますが、万一不具合のあった場合は良品と交換いたします。  
 それ以外の責はご容赦ください。

## 電池の入れ方

- ①本体背面の電池カバーを矢印の方向に押し下げます。
- ②電池カバーを矢印の方向へ開けます。
- ③単四形乾電池2本(別売)を本体の⊕⊖の表示に従い正しく入れます。

※電池を入れる際は、リボンを電池の下に敷いて入れてください。電池を取り出す際にリボンを引っ張ることで取りやすくなります。



- ④電池カバーを元に戻します。

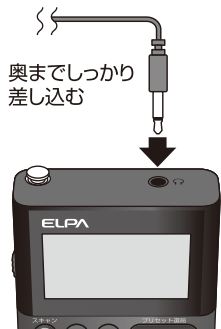
### ■電池交換時期の目安

- 電池残量表示のメモリが少なくなったとき
- 音がひずんだり、小さくなったとき
- 液晶表示が薄くなったとき
- 急に雑音が多くなったとき

乾電池交換の際は、全て新しい乾電池に交換してください。

## イヤホンの接続

※イヤホンを接続するとスピーカーからの音声は出力されません。



## アンテナの調節

**FM放送** ロッドアンテナの長さを調整してください。

**AM放送** 本体内蔵のフェライトアンテナが動きます。本体の向きを調整してください。

※建物や乗り物の中では電波が弱まり、聞こえにくくなることがあります。できるだけ窓際でお使いください。



## ラジオを聴く

### ① 電源を入れる

入/切スイッチを入に切り換えます。



### ② 音量を調整する

音量ダイヤルをまわし音量を調整します。

※初めから音量を上げすぎないでください。突然大きな音が出て耳を傷めることがあります。



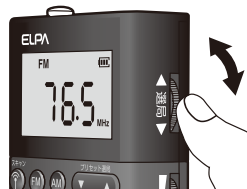
### ③ 選局する

①AMボタンまたはFMボタンを押すと、AMまたはFMに切り換わります。

②下記の選局方法で選局します。

#### ●選局ダイヤルから選局

選局ダイヤルをまわしながらお好みの放送を選びます。



#### ●オートスキャン選局

①スキャンボタン(📶)を長押しします。

※オートスキャンを行うと自動で上書き登録されますのでご注意ください。



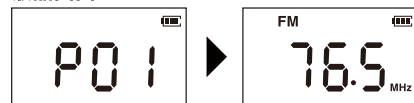
②スキャンが始まり、その地域で聞けるAM/FM放送が自動で選局・保存されます。

※AM/FM放送それぞれで登録が必要です。

③スキャンが完了後、プリセット選局ボタン(▼▲)の▼または▲を短押しし、お好みの放送を選びます。

※スキャンが完了するまで、他の操作はできません。

#### 液晶画面



プリセット選局ボタンを押すたびに、登録番号が表示されればらくすと周波数の表示に変わります。

### ④ 電源を切る

入/切スイッチを切に切り換えます。



## 故障かな?と思ったら

### 音がでない

- ・電池が入っていますか?
- ・電池が消耗していませんか?
- ・電池が正しい向きで入れられていますか?
- ・音量が最小になっていませんか?
- ・イヤホンが接続されたままになっていませんか?
- ・イヤホンが奥まで差し込まれていますか?

### 雑音が入る

- ・電池が消耗していませんか?
- ・アンテナを調整していませんか?
- ・近くで携帯電話を使用していませんか?
- ・テレビやパソコン、蛍光灯などの近くでAM放送を受信していませんか?
- ・チューニングがずれていませんか?

※本機を他のラジオやテレビなどの電気製品の近くで使用すると、互いに干渉し合って雑音が入ることがあります。

## お手入れ

汚れた時は柔らかい布で乾拭きしてください。汚れがひどい時は、中性洗剤を含ませた布で拭いてから乾拭きしてください。

※ベンジン、シンナー、アルコールなどの溶剤、台所用洗剤や化学ぞうきんは使用しないでください。