

# ロングマット

90×600cm

おだけ  
吸着<sup>®</sup>

は信頼のマークです。次回お求めの時は  
このマークをご確認ください。



ズレにくい!



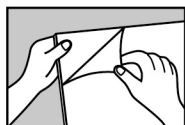
自由に  
カット!



繰り返し  
お洗濯OK!

アンモニア  
消臭加工

## ご使用方法



①裏面のフィルムを  
はがしてください。



②床面に吸着するよう  
にマットを手で押さ  
えつけてください。

## 特長

- 撥水加工を施しています。
- おだけで取り付け、取り外し簡単。
- マットの裏面が床にピタッと吸着するのでズレません。
- 床暖房に対応しています。
- ハサミで手軽にカットできます。
- 生地が薄いので、つまずきにくく、扉の開閉の妨げにもなりません。
- 掃除機をかけても吸い上がらず、楽にお掃除できます。
- 手洗いでお洗濯できます。

**⚠ 注意** ご使用になる前に必ずお読みください。

- ニス塗った床や老朽化した床には使用しないでください。
- 1ヶ月に1回程度、マットをはがして裏面を空気にふれさせてください。
- マットをはがした後、床面がすべりやすくなる場合がありますので、その場合は弱アルカリ性洗剤または、アルカリ性洗剤をうすめた物を使用し雑巾で拭きとってください。  
(裏面が床に付着した時は、お湯に浸した雑巾で拭きとってください。)
- 撥水加工は、防水仕様ではありませんので、長時間放置したり、使用状況によっては水が浸み込む恐れがあります。濡れたときは早めに拭きとってください。
- 植物性石けん・固形石けん・純石けんをご使用されてのお洗濯の場合は、すすぎをしっかりとってください。また、漂白剤および柔軟剤は使用しないでください。
- お洗濯の後は十分に乾燥させてからお使いください。水分を含んでいますと裏面の吸着部分がはく離することがあります。(乾燥機は絶対に使用しないでください。)
- 素材の特性上、洗濯後は多少縮む恐れがあります。
- 火のそばや高温になる場所には置かないでください。
- 本来の用途以外には使用しないでください。

## 品質表示

表面: ポリエステル 100%  
裏面: アクリル樹脂(カテキン入り)

## お洗濯方法

- 液温は30℃以下で、手洗いで洗ってください。
- 漂白剤は使用しないでください。
- 乾燥機は使用しないでください。
- 日陰で吊り干しをしてください。
- アイロン掛けはできません。
- ドライクリーニングはできません。

商品に対するお問い合わせは  
消費者サービス課

**0120-87-1149**

電話受付時間 月～金曜(祝日除く)  
AM9:00～12:00 PM1:00～5:00

発売元 **SANKO**  
株式会社サンコー

〒642-0022 和歌山県海南市大野中715  
ホームページアドレス <http://www.sanko-gp.co.jp>  
メールアドレス [liv@sanko-gp.co.jp](mailto:liv@sanko-gp.co.jp)

紙  
外装・ラベル

フ  
フィルム

日本製

0043 C

※商品の品質には万全を期していますが、万一不備な点がありましたら、  
消費者サービス課までご連絡ください。