



安全上の注意 (安全のために必ず守ってください)

この注意事項は、危険や損害を未然に防ぎ、商品を安全に正しくお使いいただくために守っていただきたい事項を示しております。必ず使用前にこの取扱説明書をお読み下さい。

警告	この表示を無視して、誤った取扱いをすると、死亡または重傷を負う可能性が想定される内容を示します。	注意	この表示を無視して、誤った取扱いをすると、傷害を負う危険が想定される場合及び物的損害の発生が想定される内容を示します。
-----------	--	-----------	---

警告	禁止のマーク
<p>商品は必ず水平を保つように置いてください。 転倒してケガの原因になります。</p>	<p>同時に3人以上で使用しないでください。 破損やケガをする原因になります。</p>
<p>座部の上で飛び跳ねないでください。 破損やケガをする原因になります。</p>	<p>リクライニング部の段階調整時には、ギア部に触れないでください。 手をはさみケガをする原因になります。</p>
<p>背もたれ、肘に乗らないでください。 転倒や破損してケガをする原因になります。</p>	

注意	禁止のマーク
<p>直射日光のあたる場所は避けてください。 変形、変色の原因になります。</p>	<p>本製品は可燃物です。タバコ、ライター、ストーブなど火気を近づけないでください。 火災、変形、変色の原因になります。</p>
<p>移動の際商品をひきずったり、座ったままひきずらないでください。 床を傷付ける原因になります。</p>	<p>フローリングの上でご使用の場合は敷物を敷くなどしてご使用ください。 床を傷付ける原因となります。</p>

お願い

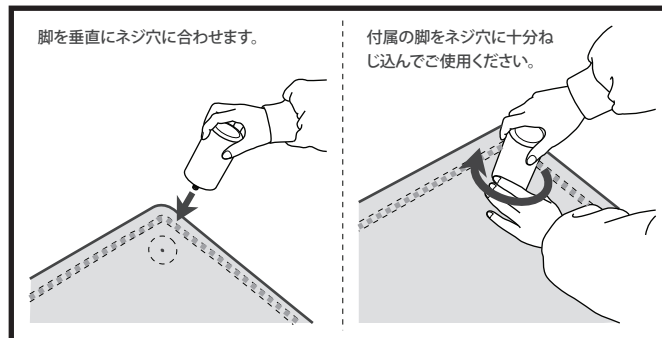
- ファスナーを開けて中身を出さないでください。カバーについているファスナーは中身を入れるためのものです。
- 洗濯機による丸洗いはできませんのでカバーは外さないでください。カバーの破損の原因になります。
- 開封直後にまれに、臭いが気になる時がありますがその時は1日風通しの良いところで陰干ししてください。

- お手入れ**
- 表面が汚れたときは、きれいな布を使い中性洗剤などを拭き取ってから乾いた布で十分拭き取ってください。
 - シンナー、ベンジンなどの有機溶剤を含んだ布などは使用しないでください。

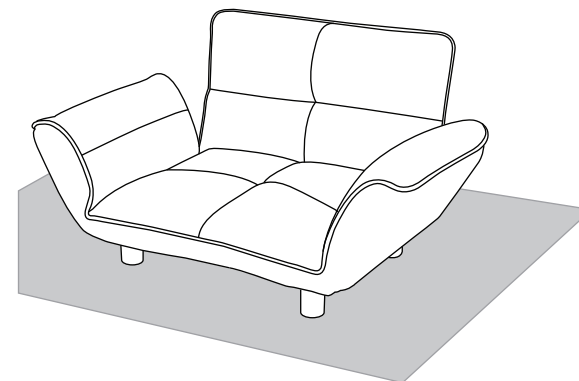
- 保守点検**
- 虫害を発見した場合は、直ちに殺虫や防虫処理をしてください。他から虫が入ったことも考えられますので、放置しておくとも虫害が拡大する恐れがあります。
 - 脚付けの商品は時々ゆるみやグラツキがないか、点検してください。そのまま放置しますと、ケガや破損の恐れがあります。

組立方法

1. 脚を取り付ける場合は背及び肘を折り曲げてから取り付けてください。



2. 床傷付け防止のため敷物を敷いてご使用ください。

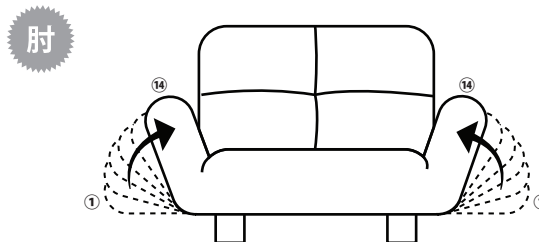


リクライニング方法

リクライニングは14段階切り替えになっていますので①~⑭のお好みの角度でご使用いただけます。

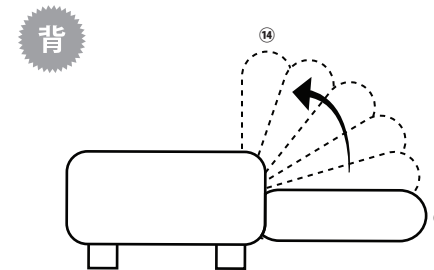
(背と肘の固定)

①の状態から背部(肘部)を起こし、「カチッ」と音がした所で止めますと固定できます。



(水平に戻すには)

背部(肘部)を90度以上前方に押しとロックが解除し、①の状態に戻ります。



本文を熟読してご理解いただいた後は、必ず大切に保管してください。