

特長
 ステンレス製のため、耐食性に優れています。車輪の種類を豊富にご用意致しました。用途に合わせてお選びください。

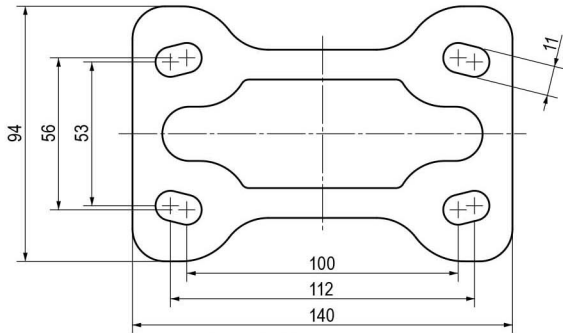
用途
 OA 機器・台車等

Characteristic
 Excellent for corrosion resistance since it is made of stainless steel. Various types of wheels are available. Please choose the adequate one.

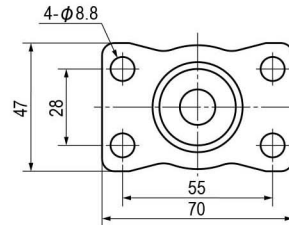
Application
 Office automation appliances / Wagons, etc.

■部品表 Parts List

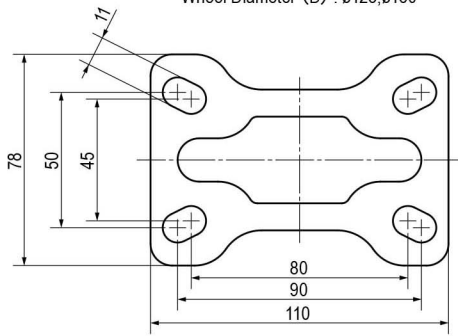
| 部品名 Part Name | TCA-320SR-R | | | | TCA-320SR-N | | | | TCA-320SR-UB | | | |
|------------------|----------------|----------|--------------|--------|----------------|----------|--------------|--------|------------------|----------|---------------|--------|
| | 材質 Material | Material | 処理 Finish | Finish | 材質 Material | Material | 処理 Finish | Finish | 材質 Material | Material | 処理 Finish | Finish |
| 本体 Main Body | SUS304 | | — | | SUS304 | | — | | SUS304 | | — | |
| 車輪 Wheel | ゴム Rubber | | 黒色 Black | | ナイロン Nylon | | 白色 White | | ウレタン Urethane | | ブラウン Brown | |



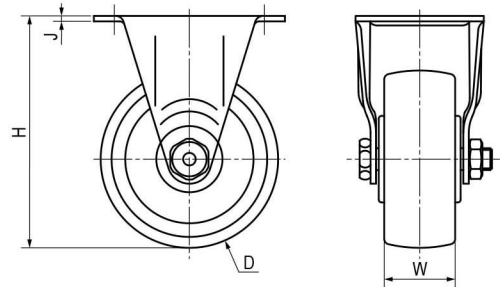
車輪径 (D寸法) がφ125・φ150の場合
 Wheel Diameter (D) : φ125,φ150



車輪径 (D寸法) がφ65・φ75の場合
 Wheel Diameter (D) : φ65,φ75



車輪径 (D寸法) がφ100の場合
 Wheel Diameter (D) : φ100



寸法・仕様表 Size List & Specification

| 型番 Model No. | D | H | J | W | 車輪 Wheel type | 許容荷重 (kg) Allowable Load (kg) | 自重 (g) Net Weight (g) | | | | |
|-----------------|------|----------------------|------|------|----------------------|----------------------------------|--------------------------|------|-------------------|-------|------|
| TCA-320SR-R65 | φ65 | 85 | t2 | 26 | ゴム車 Rubber Wheel | 51 | 250 | | | | |
| TCA-320SR-N65 | | | | 25 | ナイロン車 Nylon Wheel | | | | | | |
| TCA-320SR-UB65 | | | | 27 | ウレタン車 Urethane Wheel | | | | | | |
| TCA-320SR-R75 | φ75 | 93 | | 26 | ゴム車 Rubber Wheel | 61.2 | 290 | | | | |
| TCA-320SR-N75 | | | | 25 | ナイロン車 Nylon Wheel | | | | | | |
| TCA-320SR-UB75 | | | | 27 | ウレタン車 Urethane Wheel | | | | | | |
| TCA-320SR-RU100 | φ100 | 132 | t3 | 32 | ゴム車 Rubber Wheel | 122.4 | 655 | | | | |
| TCA-320SR-N100 | | | | 32 | ナイロン車 Nylon Wheel | | | | | | |
| TCA-320SR-UB100 | | | | 32 | ウレタン車 Urethane Wheel | | | | | | |
| TCA-320SR-RU125 | φ125 | 168 | | t3.5 | 38 | ゴム車 Rubber Wheel | 153 | 1217 | | | |
| TCA-320SR-N125 | | | | | 35 | ナイロン車 Nylon Wheel | | | | | |
| TCA-320SR-UB125 | | | | | 38 | ウレタン車 Urethane Wheel | | | | | |
| TCA-320SR-RU150 | | | φ150 | | 190 | 40 | | | ゴム車 Rubber Wheel | 163.2 | 1430 |
| TCA-320SR-N150 | | | | | | 35 | | | ナイロン車 Nylon Wheel | | |
| TCA-320SR-UB150 | 38 | ウレタン車 Urethane Wheel | | | | | | | | | |