

特長

低床式の重荷重用キャスターです。主材質にステンレスを使用しているの
で耐食性に優れます。車輪材質はナイロンとウレタンを、車輪径はφ65と
φ75をご用意しております。

用途

OA 機器・医療機器・食品機器・台車等

Characteristic

Low positioning type for heavy load use. Made of stainless steel
and are excellent for corrosion resistance. Two types of material for
wheel; N for Nylon, and U for Urethane.

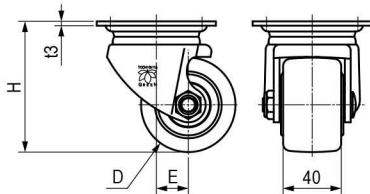
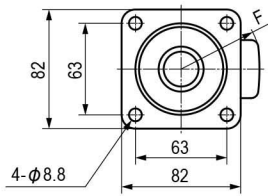
Application

Office automation appliances / Medical instruments / Food
equipments / Wagons, etc.

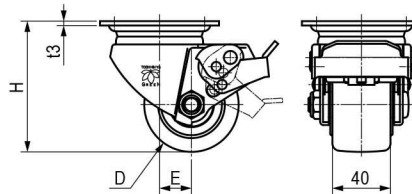
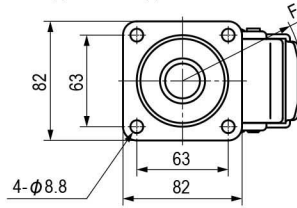
■部品表 Parts List

部品名 Part Name	材質 Material	処理 Finish
本体 Main Body	SUS304	—
車輪 Wheel	別記 Stated in separately	別記 Stated in separately

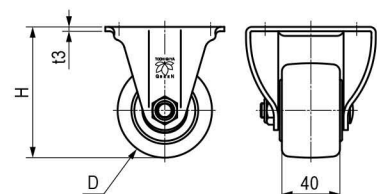
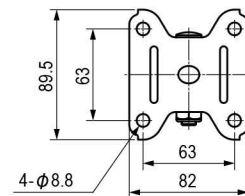
自在型
Swivel type



自在型 (ストッパー付)
Swivel type (with stopper)



固定型
Fixed type



本図はナイロン車輪仕様を示したものです。
ウレタン車輪仕様は車輪外観が異なります。
This drawing shows the specification of Nylon wheel.
Please note that the appearance of the specification
of Urethane wheel is different from it.

●形状・車輪材質

Type and Wheel material

TCA-50SUS- □□□…自在型 Swivel type

TCA-50SUS-R □□□…固定型 Fixed type

TCA-50SUS-S □□□…自在型 (ストッパー付) Swivel type with stopper

↑
N : ナイロン車輪 Nylon wheel U : ウレタン車輪 Urethane wheel

寸法・仕様表 Size List & Specification

型番 Model No.	D	E	F	H	形状 Type	車輪材質 Wheel material	車輪色調 Wheel color	許容荷重 (kg) Allowable Load (kg)	自重 (g) Net Weight (g)
TCA-50SUS-N65	φ65	22	(R58)	90	自在型 Swivel type	ナイロン車輪 Nylon Wheel	黒色 Black	306	805
TCA-50SUS-RN65		—	—		固定型 Fixed type				542
TCA-50SUS-SN65		22	(R83)		自在型 (ストッパー付) Swivel type With Stopper				1038
TCA-50SUS-U65		—	(R58)		自在型 Swivel type	877			
TCA-50SUS-RU65		—	—		固定型 Fixed type	605			
TCA-50SUS-SU65		22	(R83)		自在型 (ストッパー付) Swivel type With Stopper	1092			
TCA-50SUS-N75	φ75	23	(R63)	100	自在型 Swivel type	ナイロン車輪 Nylon Wheel	黒色 Black	306	810
TCA-50SUS-RN75		—	—		固定型 Fixed type				547
TCA-50SUS-SN75		23	(R85)		自在型 (ストッパー付) Swivel type With Stopper				1038
TCA-50SUS-U75		—	(R63)		自在型 Swivel type	869			
TCA-50SUS-RU75		—	—		固定型 Fixed type	600			
TCA-50SUS-SU75		23	(R85)		自在型 (ストッパー付) Swivel type With Stopper	1097			