

特長
樹脂製のグロメットとプランジャーです。蓋やパネル等の取り付けが容易に行えます。

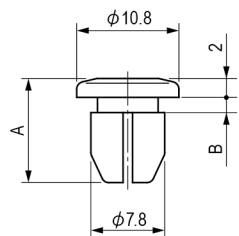
用途
計測機器・分電盤・電子機器・工作機械等

Characteristic
Grommet and Plunger made of resin. Easy installation.

Application
Measuring instruments / Distribution boards / Distribution panels / Machine tools, etc.

TL-H32 2 (グロメット)
(Grommet)

難燃性グレード: UL94HB
Flame resistance

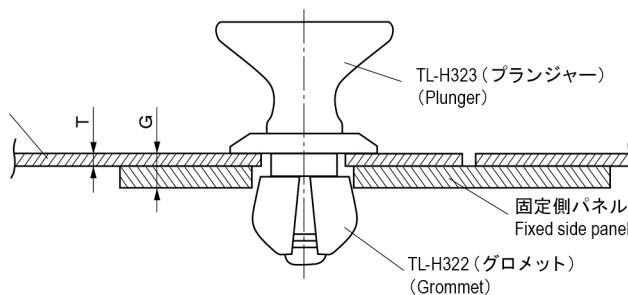


材質と処理 Material & Finish

材質 Material	処理 Finish
PC	黒色・白色 Black・White

取付図
Installation Layout

移動側パネル
Movable side panel



●ご注文方法 (型番指定)
How to Order

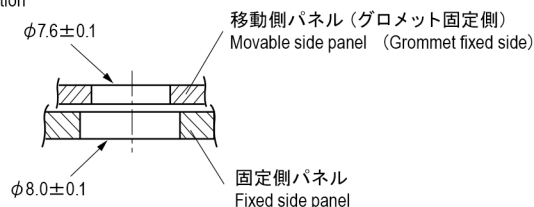
・ナイラッチ (グロメット) の場合
Example to specify the Nylatch Grommet

TL-H322-2-1

色No. (1=黒色, 2=白色)
Color No. (1=Black, 2=White)

サイズNo. (2~5)
Size No. (2~5)

取付穴図
Holes for Installation



TL-H323 (プランジャー)
(Plunger)

難燃性グレード: UL94V-2
Flame resistance

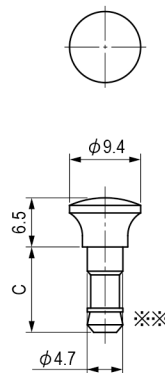
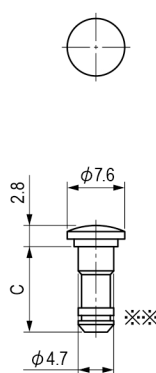
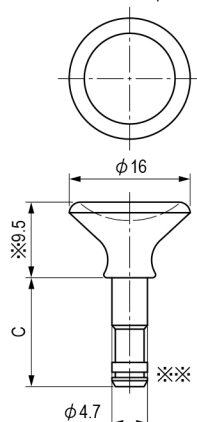
頭部形状No.1
Head Shape

頭部形状No.3
Head Shape

頭部形状No.5
Head Shape

材質と処理 Material & Finish

材質 Material	処理 Finish
PA	黒色・白色 Black・White



●ご注文方法 (型番指定)
How to Order

・ナイラッチ (プランジャー) の場合
Example to specify the Nylatch Plunger

TL-H323-2-1-1

色No. (1=黒色, 2=白色)
Color No. (1=Black, 2=White)

頭部形状No. (1, 3, 5)
Head Shape No. (1, 3, 5)

サイズNo. (2~5)
Size No. (2~5)

※ 頭部の高さは、サイズ No.4 の場合 (TL-H323-4-1-□) 10 となります。

※ In the case of Size No. 4, the head height is (TL-H323-4-1-□) 10.

※※ 先端部分の形状は、サイズNo.によって若干異なります。

※※ The shape of edge might be slightly different depending on the size.

セット品 Set

型番 Model No.	商品構成 Specification		色 No. Color No.	自重 (g) Net Weight (g)	価格 (円) Price (yen)
	グロメット Grommet	プランジャー Plunger			
TL-H322-2-1-001	TL-H322-2-1	TL-H323-2-1-1	1	1.25	
TL-H322-2-2-001	TL-H322-2-2	TL-H323-2-1-2	2		
TL-H322-2-1-002	TL-H322-2-1	TL-H323-2-3-1	1	0.65	
TL-H322-2-2-002	TL-H322-2-2	TL-H323-2-3-2	2		
TL-H322-2-1-003	TL-H322-2-1	TL-H323-2-5-1	1	0.8	
TL-H322-2-2-003	TL-H322-2-2	TL-H323-2-5-2	2		
TL-H322-3-1-001	TL-H322-3-1	TL-H323-3-1-1	1	1.25	
TL-H322-3-2-001	TL-H322-3-2	TL-H323-3-1-2	2		
TL-H322-3-1-002	TL-H322-3-1	TL-H323-3-3-1	1	0.65	
TL-H322-3-2-002	TL-H322-3-2	TL-H323-3-3-2	2		
TL-H322-3-1-003	TL-H322-3-1	TL-H323-3-5-1	1	0.85	
TL-H322-3-2-003	TL-H322-3-2	TL-H323-3-5-2	2		
TL-H322-4-1-001	TL-H322-4-1	TL-H323-4-1-1	1	1.4	
TL-H322-4-2-001	TL-H322-4-2	TL-H323-4-1-2	2		
TL-H322-4-1-002	TL-H322-4-1	TL-H323-4-3-1	1	0.75	
TL-H322-4-2-002	TL-H322-4-2	TL-H323-4-3-2	2		
TL-H322-4-1-003	TL-H322-4-1	TL-H323-4-5-1	1	0.9	
TL-H322-4-2-003	TL-H322-4-2	TL-H323-4-5-2	2		
TL-H322-5-1-001	TL-H322-5-1	TL-H323-5-1-1	1	1.35	
TL-H322-5-2-001	TL-H322-5-2	TL-H323-5-1-2	2		
TL-H322-5-1-002	TL-H322-5-1	TL-H323-5-3-1	1	0.75	
TL-H322-5-2-002	TL-H322-5-2	TL-H323-5-3-2	2		
TL-H322-5-1-003	TL-H322-5-1	TL-H323-5-5-1	1	0.95	
TL-H322-5-2-003	TL-H322-5-2	TL-H323-5-5-2	2		