

## 特長

高荷重用のキャスターです。

## 用途

産業機器・台車等

## Characteristic

Caster for heavy load.

## Application

Industrial machines / Wagons, etc.

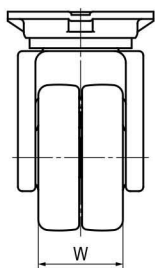
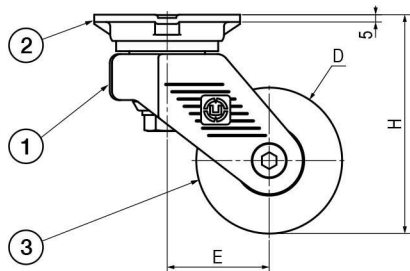
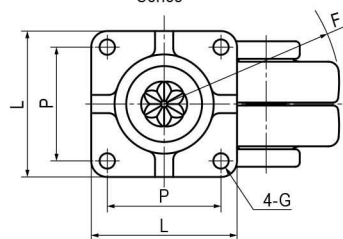
## ■部品表 Parts List

部番 No.	部品名 Part Name	材質 Material	処理 Finish	数 Quantity
1	本体 Main Body	ADC	塗装(黒色) Painted (Black)	1
2	プレート Plate	SAPH		1
3	車輪 Wheel	PA	グレー Gray	2



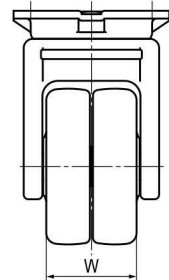
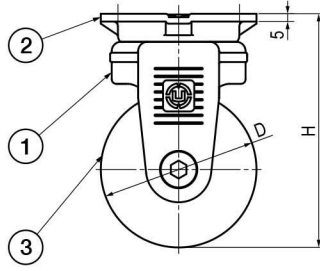
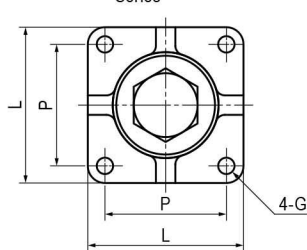
### No.100X-Nシリーズ

Series



### No.600X-Nシリーズ

Series



## 寸法・仕様表 Size List & Specification トラック型 Swivel Caster

型番 Model No.	D	E	F	G	H	L	P	W	許容荷重 (kg) Allowable Load (kg)	自重 (g) Net Weight (g)
No.104X-N	φ50	45	(R72)	φ8.5	100	84	64	39	300	1170
No.105X-N	φ65	53	(R87)		115				400	1488
No.106X-N	φ75	60	(R99)	φ10.5	130	100	78	48	500	2174
No.107X-N	φ100	70	(R122)		150				600	2662
No.109X-N	φ150	60	(R136)		220				110	90

## 寸法・仕様表 Size List & Specification 固定型 Fixed Caster

型番 Model No.	D	E	F	G	H	L	P	W	許容荷重 (kg) Allowable Load (kg)	自重 (g) Net Weight (g)
No.604X-N	φ50	45	(R72)	φ8.5	100	84	64	39	300	800
No.605X-N	φ65	53	(R87)		115				400	1100
No.606X-N	φ75	60	(R99)	φ10.5	130	100	78	48	500	1420
No.607X-N	φ100	70	(R122)		150				600	1900
No.609X-N	φ150	60	(R136)		220				110	90