

## 特長

ねじ一本で簡単に取り付け可能な産業用機器の足です。  
同寸法の難燃性仕様 (UL94 V-0 認定材料使用) もございます。  
シリコンゴム等各種材質、色違いも特注で対応致します。

## 用途

OA 機器・医療機・家電・家具・玩具等

## 仕様

硬度 : 65 度 ± 5 度

## Characteristic

A single screw is all you need to install.  
Each model of Flame-retardant rubber are also available.  
Different materials such as silicon rubber, and different colors are available.(Custom-made )

## Application

Office automation appliances / Medical instruments / Home appliances / Furniture / Toys, etc.

## Specification

Hardness : 65° ± 5°

## 寸法・仕様表 Size List & Specification

※許容荷重は、全高の10% 圧縮させた時の参考値です。座金等と併用する場合は、ねじ頭が接地する可能性がありますので実装でご確認ください。推奨締付トルクは、製品の変形を考慮していますが、使用上緩む可能性がある場合は、ねじロック等の緩み止めを推奨します。  
Allowable load is reference value when compressing 10% of maximum height Use adhesive agent for tightening

型番 Model No.	A	B	C	D	E	F	G	推奨ねじ Recommended Screw	推奨締付トルク mN・m (kgf・cm) Recommended Tightening Torque mN・m (kgf・cm)	許容荷重 N (kgf) Allowable Load N (kgf)	自重 (g) Net Weight (g)
TM-TK-10	10	10	5	3							
TM-TK-12	12	8	9	4				M2.5 なべ M2.5 Pan Head	39 (0.4)	40 (4.1) 35 (3.6)	0.5 0.9
TM-TK-15		14	8	5	3	6	R3.5	M3 なべ M3 Pan Head	59 (0.6)	65 (6.6)	1.4
TM-TK-1510		10		3		5	R1.5	M2.5 なべ M2.5 Pan Head	29 (0.3)		1.8
TM-TK-16	16	14		5		6	R1	M3 なべ M3 Pan Head	59 (0.6)	95 (9.7)	2.6
TM-TK-18	18	15	11		7	4		M4 なべ M4 Pan Head	108 (1.1)	90 (9.2)	3.2
TM-TK-20		16	12			7		M3 なべ M3 Pan Head	118 (1.2)	110 (11.2)	4.4
TM-TK-2017		15	17	8	3		R1.5			78 (0.8)	130 (13.3)
TM-TK-22	22	18	24	11				M4 なべ M4 Pan Head		180 (18.3)	10.8
TM-TK-23		19	14	5		8				118 (1.2)	210 (21.4)
TM-TK-2320			20	10				R2.5	88 (0.9)	180 (18.3)	10.3
TM-TK-24	24	20	10	5		9		R2	98 (1)	190 (19.4)	5.3
TM-TK-26		26	15	10	4	10		R1.5	147 (1.5)	200 (20.4)	9.3
TM-TK-28	28	22	18	11		12		R2		220 (22.4)	12.1
TM-TK-29	29	24	15					R1.5	255 (2.6)	250 (25.5)	11.4
TM-TK-30	30		19	10		14			186 (1.9)	260 (26.5)	14.9
TM-TK-3215		28	15	5				R2	226 (2.3)	390 (39.8)	15.6
TM-TK-3220	32	26	20	10	5	15		M5 なべ M5 Pan Head	206 (2.1)	310 (31.6)	19.1
TM-TK-3225		28	25	9		14			R1	373 (3.8)	410 (41.8)
TM-TK-34	34	27	18	10		17		R2.5	334 (3.4)	290 (29.6)	17.2
TM-TK-3617		20	17	9	6			R13	441 (4.5)	210 (21.4)	20.8
TM-TK-36	36	30	22	12		12		R2		410 (41.8)	27.3
TM-TK-38	38	32	24	13				M5 なべ M5 Pan Head	481 (4.9)	540 (55.1)	33.5
TM-TK-40	40	30	22	9	5	14				R3	510 (52)
TM-TK-45	45	35	27	12		12		R2.5	589 (6)	680 (69.3)	49.2
TM-TK-63	63	48	26	15	7	14		R5	1109 (11.3)	1120 (114.2)	95.5

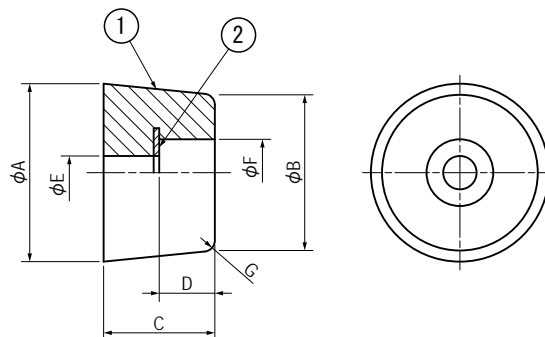
■部品表 Parts List

部番 No.	部品名 Part Name	材質 Material			処理 Finish	数 Quantity
		TM-TK-□	TM-TK-□-EPUL	TM-TK-□-CRUL		
1	ゴム足 Rubber Foot	EPDM	EPDM (UL 認定材料) EPDM (UL authorized material)	CR (UL 認定材料) CR (UL authorized material)	黒色 Black	1
2	座金 Washer	SPCC			3 価クロメート Trivalent Chromate Treatment	1

型番指定例 (例: TM-TK-10)

Please specify model no. as below example (ig. TM-TK-10)

EPDM 製 (UL 認定材料) EPDM (UL authorized material)	TM-TK-10-EPUL
CR 製 (UL 認定材料) CR (UL authorized material)	TM-TK-10-CRUL



寸法・仕様表 Size List & Specification

※許容荷重は、全高の10%圧縮させた時の参考値です。座金等と併用する場合は、ねじ頭が接地する可能性がありますので実装でご確認ください。推奨締めトルクは、製品の変形を考慮していますが、使用上緩む可能性がある場合は、ねじロック等の緩み止めを推奨します。

Allowable load is reference value when compressing 10% of maximum height. Use adhesive agent for tightening.

型番 Model No.	A	B	C	D	E	F	G	推奨ねじ Recommended Screw	推奨締めトルク Recommended Tightening Torque	許容荷重 N (kgf) Allowable Load N (kgf)	自重 (g) Net Weight (g)
									mN · m (kgf · cm) mN · m (kgf · cm)		
TM-TK-10-EPUL/-CRUL	10	10	5	3		5	R1	M2.5 ねべ M2.5 Pan Head	39 (0.4)	40 (4.1)	0.5
TM-TK-12-EPUL/-CRUL	12	8	9	4						35 (3.6)	0.9
TM-TK-15-EPUL/-CRUL		14	8	5		6	R3.5	M3 ねべ M3 Pan Head	59 (0.6)	65 (6.6)	1.4
TM-TK-1510-EPUL/-CRUL		10		3	3	5	R1.5	M2.5 ねべ M2.5 Pan Head	29 (0.3)		1.8
TM-TK-16-EPUL/-CRUL	16	14		5		6	R1	M3 ねべ M3 Pan Head	59 (0.6)	95 (9.7)	2.6
TM-TK-18-EPUL/-CRUL	18	15	11		7	4			108 (1.1)	90 (9.2)	3.2
TM-TK-20-EPUL/-CRUL		16	12				7		118 (1.2)	110 (11.2)	4.4
TM-TK-2017-EPUL/-CRUL	20	15	17	8			R1.5	M3 ねべ M3 Pan Head	78 (0.8)	130 (13.3)	5
TM-TK-22-EPUL/-CRUL	22	18	24	11	3				180 (18.3)	180 (18.3)	10.8
TM-TK-23-EPUL/-CRUL		19	14	5		8			118 (1.2)	210 (21.4)	7.4
TM-TK-2320-EPUL/-CRUL	23		20	10			R2.5		88 (0.9)	180 (18.3)	10.3
TM-TK-24-EPUL/-CRUL	24	20	10	5		9	R2		98 (1)	190 (19.4)	5.3
TM-TK-26-EPUL/-CRUL	26	20	15	10	4	10	R1.5	M4 ねべ M4 Pan Head		200 (20.4)	9.3
TM-TK-28-EPUL/-CRUL	28	22	18	11		12			147 (1.5)	220 (22.4)	12.1
TM-TK-29-EPUL/-CRUL	29		15				R2		255 (2.6)	250 (25.5)	11.4
TM-TK-30-EPUL/-CRUL	30	24	19	10		14	R1.5		186 (1.9)	260 (26.5)	14.9
TM-TK-3215-EPUL/-CRUL		28	15	5					226 (2.3)	390 (39.8)	15.6
TM-TK-3220-EPUL/-CRUL	32	26	20	10		15	R2	M5 ねべ M5 Pan Head	206 (2.1)	310 (31.6)	19.1
TM-TK-3225-EPUL/-CRUL		28	25	9	5	14	R1		373 (3.8)	410 (41.8)	25
TM-TK-34-EPUL/-CRUL	34	27	18	10			R2.5		334 (3.4)	290 (29.6)	17.2
TM-TK-3617-EPUL/-CRUL		20	17	9	6	17	R13	M6 ねべ M6 Pan Head		210 (21.4)	20.8
TM-TK-36-EPUL/-CRUL	36		30	22	12				441 (4.5)	410 (41.8)	27.3
TM-TK-38-EPUL/-CRUL	38	32	24	13		12	R2			540 (55.1)	33.5
TM-TK-40-EPUL/-CRUL	40	30	22	9	5	14	R3	M5 ねべ M5 Pan Head	481 (4.9)	510 (52)	24.8
TM-TK-45-EPUL/-CRUL	45	35	27	12		12	R2.5		589 (6)	680 (69.3)	49.2
TM-TK-63-EPUL/-CRUL	63	48	26	15	7	14	R5	M6 ねべ M6 Pan Head	1109 (11.3)	1120 (114.2)	95.5