

エクセリオン EXCELENE® 水溶性ランドリーバッグ (冷水用)



EXCELENE® (エクセリオン) 水溶性ランドリーバッグは、PVAを主成分とした水溶性かつ生分解性のフィルムから作られています。

*PVA = ポリビニルアルコール

EXCELENE® は、JBPA (日本バイオプラスチック協会) のグリーンプラマーク認証を取得しております (登録No. 1133)。

水溶性という特徴を生かして、医療施設や介護施設、ホテル等でのランドリーバッグとして使われています。

医療現場等で発生する使用済みリネンを本ランドリーバッグに入れて、ランドリーバッグごとそのまま洗濯機に投入することができますので、汚染されたりリネンに直接触れることなく安全に洗濯することが可能です。院内での一次消毒作業も省略でき、院内感染対策として有効なアイテムです。

ランドリーバッグ本体と袋口を結ぶためのテープは、**10-15°Cの水**で溶解する仕様となっています。



サイズ

S : 660mm x 840mm x 25 μ m

溶解温度

本体 : 10-15°C、テープ : 10-15°C

*上記温度以下でも溶け始めますので、ご注意ください。

*溶解温度の異なるタイプも特注にて承ることが可能です。

色

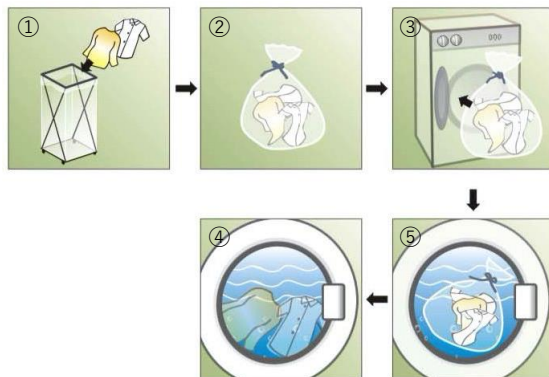
本体 : ナチュラル、テープ : ピンク

梱包

200袋/箱 (25袋/ジッパーバッグ x 8バッグ)

ご使用方法

- ① 使用済みリネンをランドリーバッグに入れます。
- ② ランドリーバッグの口を付属のテープで結びます。
- ③ ランドリーバッグごと洗濯機に投入します。
- ④ 洗濯開始をします。
- ⑤ ランドリーバッグが溶けます。



本資料に記載されている情報は信頼できるデータに基づく代表的な性質の紹介であり、当社及びメーカーが次の事項について保証するものではありません。

(1)本製品から得られる最終製品の性能

(2)本製品およびその情報・推奨事項に関連する有効性や安全性

メーカー、当社およびその代理店は、製品を使用したことによる結果・損失に関するいかなる責任も負いません。

本製品およびその情報・推奨事項の使用・活用につきましては、お客様の責任により十分な試験を実施していただき、使用可否を決定いただけますようお願いいたします。

最終製品における、本製品の安全性や適正については、お客様ご自身で必要な評価・分析を行っていただき、ご判断くださいますようお願いいたします。

本資料に記載されている以外の技術情報、口頭での推奨事項などにつきましても、メーカー、当社およびその代理店は、同様にいかなる責任も負いません。

West One
Corporation

株式会社ウエストワン

<https://west-1.co.jp>

Email: info@west-1.co.jp

TEL: 03-4530-9885

保管時

水溶性ランドリーバッグは、ご使用されるまでジッパーバッグから取り出さないでください。

水溶性ランドリーバッグの使用分を取り出しましたら、残りのバッグは再度ジッパーバッグに入れて封をしてください。

ジッパーバッグに密封することで、空気中の水分に触れることを防ぎます。

ジッパーバッグに密封された水溶性ランドリーバッグは、7°C~30°C、RH 20~70%の環境で保管ください。なるべく乾燥している環境で保管することを推奨します。

推奨保管期間はメーカー出荷後1年間です。

使用開始時

水溶性ランドリーバッグは乾燥した手でお取り扱いください。

バッグの強度や品質を維持するため、水分が触れないようご注意ください。

【重要】濡れたりネンは入れないでください。

水溶性ランドリーバッグは水分の影響を受けやすい材質で作られています。

密封時

水溶性ランドリーバッグを閉める前に、中の空気をなるべく追い出してください。

出てきた空気が顔にかからないよう注意して作業をしてください。

空気を十分に抜くことで、バッグを積んだりする際の強度が高く保たれます。

バッグに付属するピンク色のテープを剥がして、このテープでバッグの口を締めてください。

【注意】バッグの口を直接結ばないでください。結び目が洗濯中に溶け残る可能性があります。

テープで密封された水溶性ランドリーバッグは、他の外袋に入れて持ち運ぶようにしてください。

バッグに穴が開いたりするリスクを減らすことができます。

洗濯時

密封された水溶性ランドリーバッグは、直接洗濯機に投入してください。

感染リスクを避けるため、洗濯前に洗濯物を仕分けすることはされないでください。

バッグを完全に溶解させるために、洗濯機の推奨容量以上の洗濯物を投入しないでください。

洗濯開始した後、洗剤を投入する前に洗濯機を40秒以上まわしてください。その後、洗剤を投入し通常洗濯してください。

* 「EXCELENE」(エクセリオン)には、温水用(65°C溶解)タイプもございます。
ご興味がありましたら、お問合せください。