

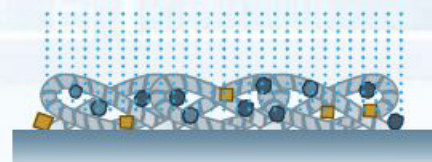
スマートドライシステム 美観向上の仕組み

土砂で汚れている状態



歩行でパイルが踏み固められてしまいバキューム作業で土砂が取り切れず堆積している。

ドライピッカーを散布する



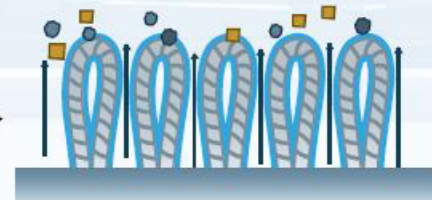
ドライピッカーが液体の状態でパイルを覆い、土砂はドライピッカーの膜に取り込まれて乾燥する。

パイルが徐々に起毛し始める



ドライピッカーがパイルにコシやハリを与え、バキューム等の物理力によってパイルが起毛する。

バキュームで土砂が回収されるようになる



パイルが起毛し、パイル内のエアフローが確保されることで、バキューム作業による土砂の回収効率が飛躍的に向上し、徐々に美観が回復する。

土砂が付着・堆積しにくい状態になる



パイルの起毛が持続し、防汚効果が発揮されるためバキューム作業だけで高い美観の維持が可能になる。