

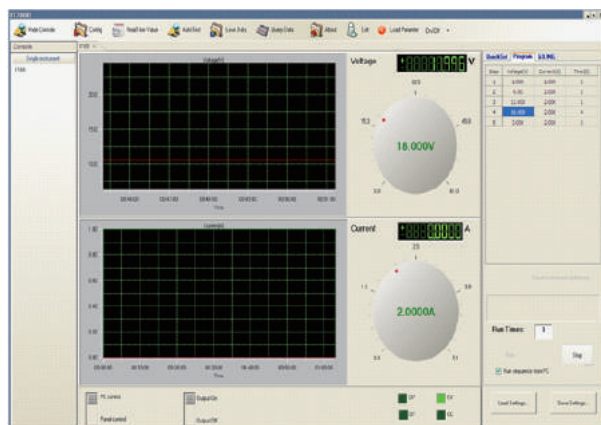


IT6952A

直
流
電
源

■ Feature

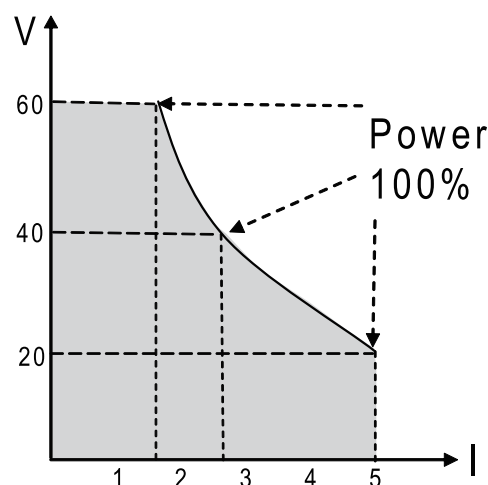
- 高可視性の真空蛍光ディスプレイパネル (VFD)
- 全デジタルプログラマブルインターフェース
- 出力はスイッチで制御
- 高精度と高分解能
- 低リップルと低ノイズ
- 過電圧、リミット電流、過電流と過温度保護
- 9x8組の設定保存とアクセス機能
- すべり防止足場付きの携帯型補強装置シャーシ
- スマート型ファン制御、省エネ、騒音軽減
- 停電時の記憶保持機能
- 定時出力時間を設定可能 (0.1~99999.9S)
- 豊富なSCPIコマンドは知能化切換テストプラットフォームの確立に役立つ
- リアパネルにリモートセンシング端子はケーブル上の電圧降下を補償
- 外部アナログ用インターフェースがオプション可能



IT7000はIT6900Aシリーズのテストソフトウェア画面にリンク

IT6900Aシリーズ多機能高性能広範囲電源

IT6900Aシリーズはワイドレンジのプログラマブル電源で、RS232、USB、GPIBインターフェースを標準装備し、遠隔通信を一層便利と快速にします。そのリモート・センシング機能は電線上の電圧降下を減少できます。選択可能なリアパネル出力端子を備えているので、配線に役立ちます。かつ内蔵のデジタル電圧メータを備えて、外部計量に役立ちます。その特有な選択可能アナログ用インターフェースは外部0~10Vの範囲をもって電源電圧/電流0からフルスケールまでの出力をアナログできます。



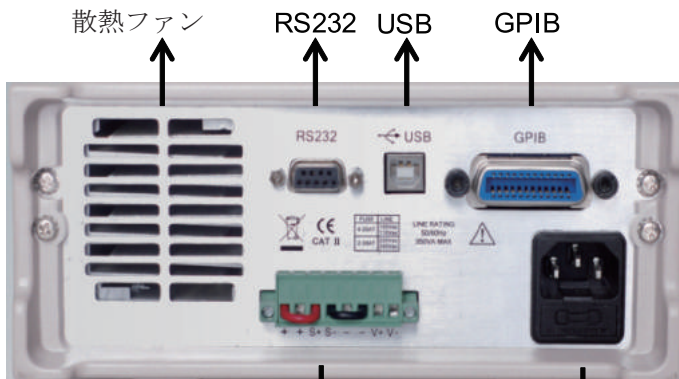
上の図はIT6922Aを例とする電力曲線図

型番	電力	電圧	電流
IT6922A	100W	60V	5A
IT6932A	200W	60V	10A
IT6942A	360W	60V	15A
IT6952A	600W	60V	25A
IT6953A	600W	150V	10A

IT6900Aは標準な型式であり、RS485通信インターフェースと外部アナログ用インターフェースが両方必要となる場合、IT6900Bシリーズを選択できます。

IT6900Aシリーズは標準RS 232、USB、GPIB通信インターフェースを内蔵され、かつIT7000ソフトウェア無料サービスを快速テストに提供します。IT7000は強大なモニタ機能を備え、電流と電圧値をリアルタイムに記録と表示させ、かつプログラミングできて自動テストを完了します。

IT6900Aシリーズリアパネル端子



出力正負端子、遠隔補償端子、
DVM入力端子

電源プラグ

IT6900Aシリーズリモートセンシング機能

負荷を接続されるケーブルが長すぎることによって引き起こされる電圧降下を避けるために、リモートテスト中で被測定物端子に直接に接続されて、テスト精度を向上させることができます。S+、S-はリモートセンシング入力端子であり、+、-は出力正負端子です。リモートセンシング機能を利用する時に、+、-端子と連結されるケーブルを外し、S+、S-を引き出し、被測定物に接続します。

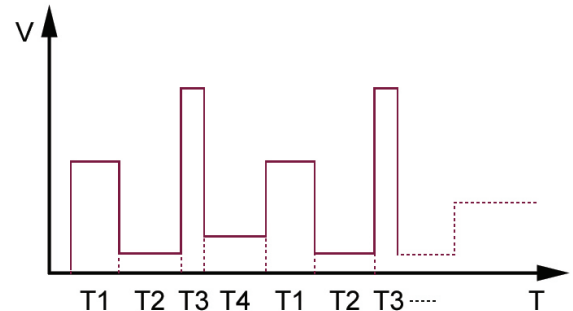
内蔵のデジタル電位メータ (DVM)

IT6900Aシリーズの電源に四ビット半の電圧メータを内蔵されます。計器の裏側DVMヘッダー入力によって0.001Vから61.000Vの電圧を測定でき、かつVFDディスプレイパネル上に表示させることができます。

出力タイマー機能 (Timer)

IT6900Aシリーズは出力タイマー機能に支持し、メニュー中に該機能を有効にして、かつタイミング時間を設定し、電源出力がオンになる時から、タイミングを開始し、設定されるタイミング時間になったら、すなわち出力を自動的に停止します。定時出力時間範囲は (0.1~99999.9S)

順番操作(リスト)



オプション可能な外部アナログ用 インターフェース (IT6900Bシリーズ)

リアパネルのDB9アナログ用インターフェースはケーブルと外付けDB9コンセント板によって接続され、DB9コンセント板上の相応なピン上で0~10Vの電圧を加え、これによって0からフルスケールの電圧または電流の出力をシミュレートします。

パネル操作が便利で

パラメータの設定方法は以下の三種類がある：脈動ノブ調節、テンキー設定、カーソル調節ステップング値およびアップダウンキー微調整。パネルのMeterキーで電圧と電流の設定値と測定値間で快速に切換し、測定時に設定値を便利に調べ、測定に影響を与えない。

Auto Range機能

電源電圧と電流の出力がリミット電力からの制御を受けるので、電圧電流が電力リミットと相互に影響し、電圧/電流の自動スケール切換だと現れます。IT6932A (60V/10A/200W)を例とし、お客様は電圧値を10V、電流値を10Aに設定すれば、出力電力が100Wになります；電圧値を25V、電流値を10Aに設定すれば、定格電力200Wからの規制を受けるため、電流値が25V、電流値が8Aに自動に変わります。

過電圧保護機能

IT6900Aシリーズの電源は過電圧保護機能を提供し、パネル上の押しキーを通して電源の過電圧保護ポイントを設定できます。電源装置において、出力電圧が過電圧保護(OVP)の設定値を超えた場合に、出力をすぐオフにして、かつVFDディスプレイ上に“OVP”状態は点灯し、“OVER VOLT”が現れます。

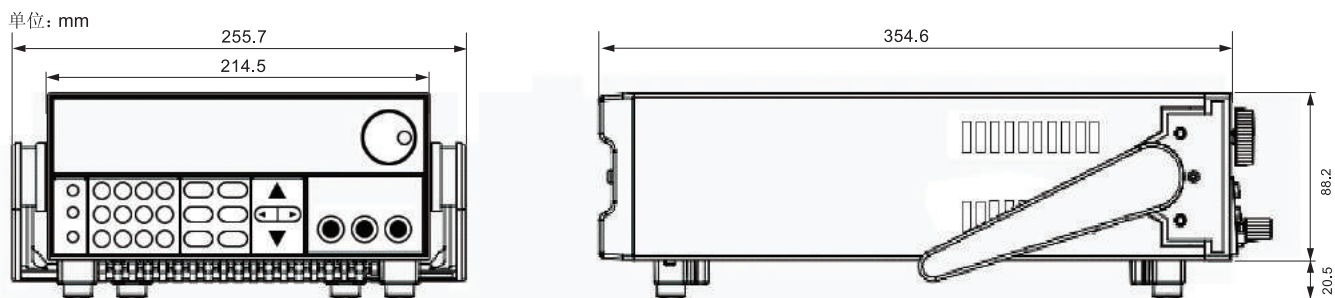


単独なLocalキー、コンピュータ(PC)操作モードからパネル操作モードに快速に切換できます

IT6900A Series Specifications

仕様		IT6922A	IT6932A	IT6942A	IT6952A	IT6953A
出力定格 (0 °C~40 °C)	電圧	0~60V	0~60V	0~60V	0~60V	0~150V
	電流	0~5A	0~10A	0~15A	0~25A	0~10A
	電力	100W	200W	360W	600W	600W
負荷調節率 ±(% of output+offset)	電圧	≤0.01%+3mV	≤0.01%+10mV	≤0.01%+30mV	≤0.01%+30mV	≤0.01%+25mV
	電流	≤0.05%+2mA	≤0.05%+4mA	≤0.05%+6mA	≤0.1%+10mA	≤0.05%+10mA
電源調節率 ±(% of output+offset)	電圧	≤0.01%+3mV	≤0.01%+10mV	≤0.01%+30mV	≤0.01%+30mV	≤0.01%+25mV
	電流	≤0.05%+2mA	≤0.05%+4mA	≤0.05%+6mA	≤0.1%+10mA	≤0.05%+10mA
設定値分解能	電流	1mV	1mV	1mV	1mV	1mV (<100V)10mV (>100V)
	電力	0.1mA	1mA	1mA	1mA	1mA
リードバック値分解能	電圧	1mV	1mV	1mV	1mV	1mV (<100V)10mV (>100V)
	電流	0.1mA	1mA	1mA(>10A)	1mA(>10A)	1mA
設定値精度 (12ヶ月内) (25°C±5°C)	電圧	≤0.03%+5mV	≤0.03%+5mV	≤0.03%+5mV	≤0.03%+5mV	≤0.03%+20mV
	電流	≤0.1%+5mA	≤0.1%+10mA	≤0.1%+15mA	≤0.1%+25mA	≤0.1%+25mA
リードバック値精度 (12ヶ月内)	電圧	≤0.03%+5mV	≤0.03%+5mV	≤0.03%+5mV	≤0.03%+5mV	≤0.03%+20mV
	電流	≤0.1%+5mA	≤0.1%+10mA	≤0.1%+15mA	≤0.1%+25mA	≤0.1%+25mA
リップル (20Hz~20MHz)	電圧	≤5mVp-p	≤8mVp-p	≤15mVp-p	≤20mVp-p	≤50mVp-p
	電流	≤5mArms	≤6mArms	≤8mArms	≤15mArms	≤15mArms
サンプリングレート		10HZ			10HZ	
外形サイズ (mm)		214.5mmW×88.2mmH×354.6mmD			214.5mmW×88.2mmH×445mmD	
重量		7.7Kg			15Kg	

IT6900Aシリーズ電源の参考サイズ



- IT6922A/IT6932A/IT6942A(214.5mmWx88.2mmHx354.6mmD)
- 注意: IT6952A/IT6953Aは加長型で、電源本体寸法:214.5mmWx88.2mmHx445mmD

標準なアクセサリ

ケーブル一本 電源テストレポート ユーザパンフレット一冊 合格書

オプション可能なアクセサリ (IT6900Bシリーズの場合)

DB9コンセント板 DB9ピンホールライン