

アフターコロナ対策にいかがですか？

飛沫感染対策

安心の日本製

ツバ付き帽子専用



DAIWAフェイスシールド

DAIWA

シールド開閉可能！

展示会で活躍！

- 展示会での見学者・接客用として！
- 装着しながらの飲食が可能に！



<セールスポイント>

- ① **支点クリップ**と**パッキン**を市販のツバ付き帽子に装着し使用。
- ② ツバの厚さは3mm～6.5mmまで対応。また、湾曲や水平ツバにも対応。
- ③ シールド部が開閉でき、装着しながらの飲食が可能に！
(自重で閉位置に戻り、開位置固定はできません)
- ④ シールドと顔とに距離があり、圧迫感がない。また、通気性もよい。
(メガネ・マスクの装着が気にならない)
- ⑤ 展示会での見学者・説明スタッフの接客用として！
- ⑥ スポーツ観戦の場や学校などの飛沫防止対策に！

支点クリップ
左右1個

パッキン
左右1個



<使用上の注意事項>

- 本製品は飛沫防護を目的としたもので、花粉、粉塵、ウィルスを完全に防ぐものではありません。
- 人体に有害なガス、粉塵などの発生する場所では使用しないでください。
- 製品の変形や変質、やけどの恐れがありますので、火気の近くで使用したり放置しないでください。
- 本来の使用目的以外でのご使用はおやめください。

※本製品は、支点クリップ2個とパッキン2枚とシールド1枚が装備されています。

帽子は、別売となりますのでご注意願います。

新型コロナウイルスの感染拡大防止対策に！

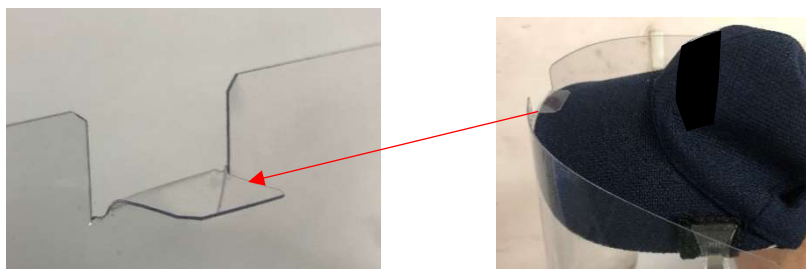
組付要領書

①シールドは全面に薄い保護フィルムが貼ってありますので、使用時は剥がして下さい。

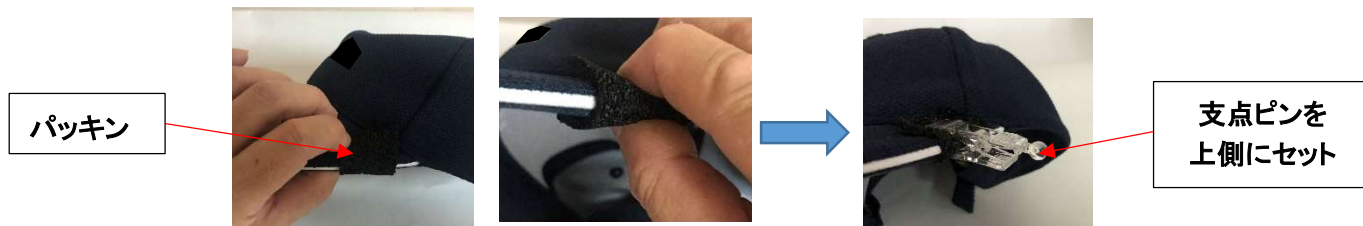
※片面はブルー色、片面は無色透明のフィルムです。両方共剥がして下さい。剥がし忘れに注意願います。



②シールドの帽子当たり部を下図の様に指で折り曲げて下さい。



③付属のパッキンを帽子のツバに巻き付け、支点クリップで挟み込む。その時、ピンは上側にセットして下さい。



④シールドの取り付け穴位置は、帽子のツバの形状によって異なります。下記のようにセットして下さい。

●帽子のツバが湾曲の場合は、**下側**の取り付け穴にシールドをセットします。

●帽子のツバが水平の場合は、**上側**の取り付け穴にシールドをセットします。



帽子のツバが湾曲



下側の取り付け穴



帽子のツバが水平



上側の取り付け穴

⑤帽子からフェイスシールドを取り外し保管するときは、紛失防止のためパッキンを挟み込んだまま保管して下さい。

