

特許
出願中!!

クロススクリーン



Point 1

- カーテンは上下部をマジックテープで取付けしてあるので、取り外して洗濯も可能です。
- カーテンをファスナーで連結する事で隙間がなく、プライバシーの保護を実現しました。
- 遮光性に優れたカーテンを使用しているため、外側から透けて見えることはありません。

マジックテープ使用例



ファスナー-OPEN

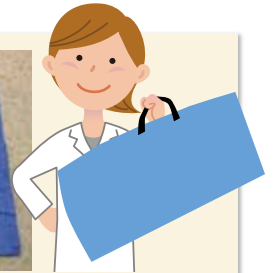


ファスナー-CLOSE

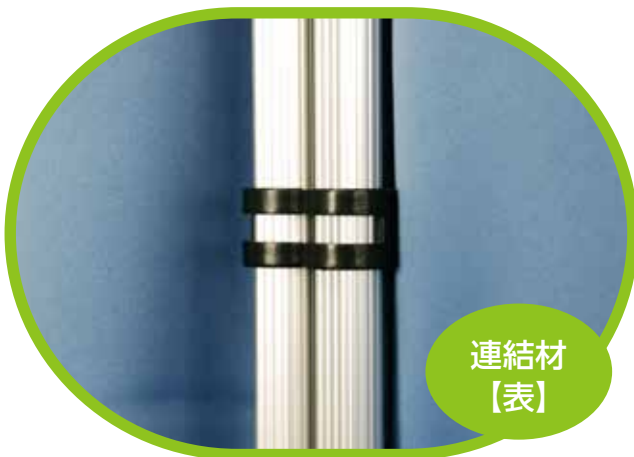
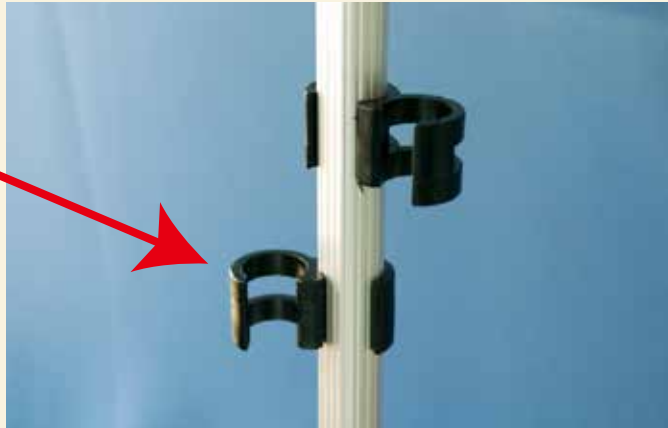




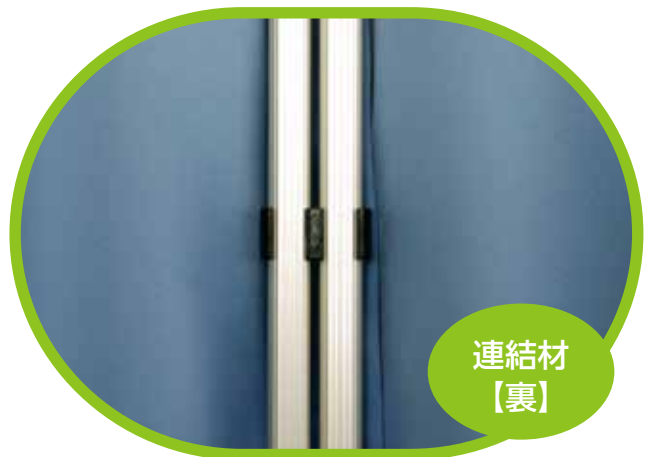
■アルミフレームを採用し、女性でも持ち運び可能な軽さを実現しました。持ち運びに便利なケース付きです。



■付属の連結材で何枚でも繋げることができるため、医療現場に限らず様々な用途で使用できます。



連結材
【表】

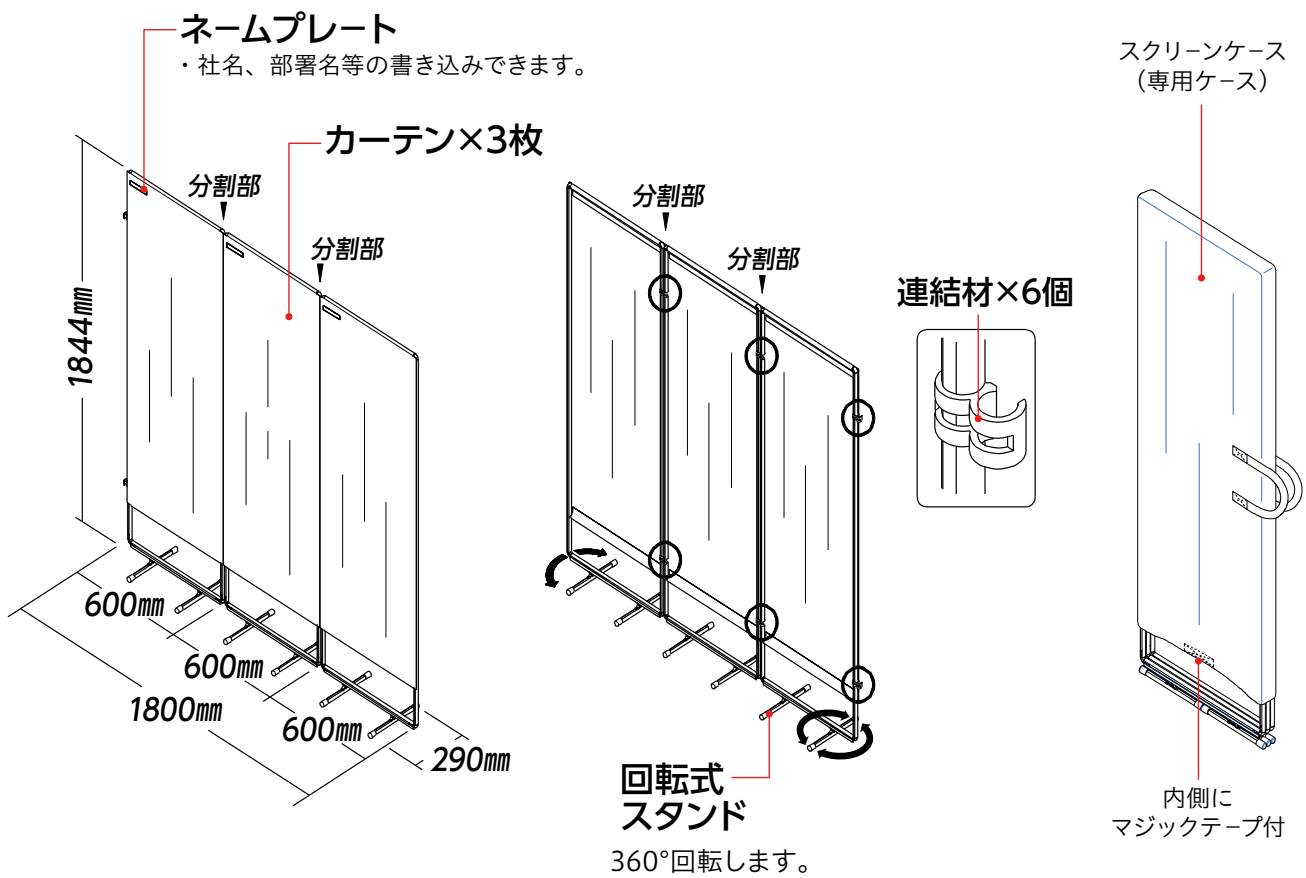


連結材
【裏】

製品仕様

名称	仕様
フレーム本体	アルミニウム合金（アルマイト）
連結材	POM
カーテン	ポリエステル100%（遮光、防災、ウォッシュابل）
コーナー金具	PC/ABS
スクリーンケース	ナイロン100%（撥水加工）
製品重量	4.5kg /セット（3枚で1セット）

製品仕様



レイアウト

様々な用途に使用でき、使い勝手の幅が広がります。



事務所の間仕切として…



巡回健診時の間仕切として…