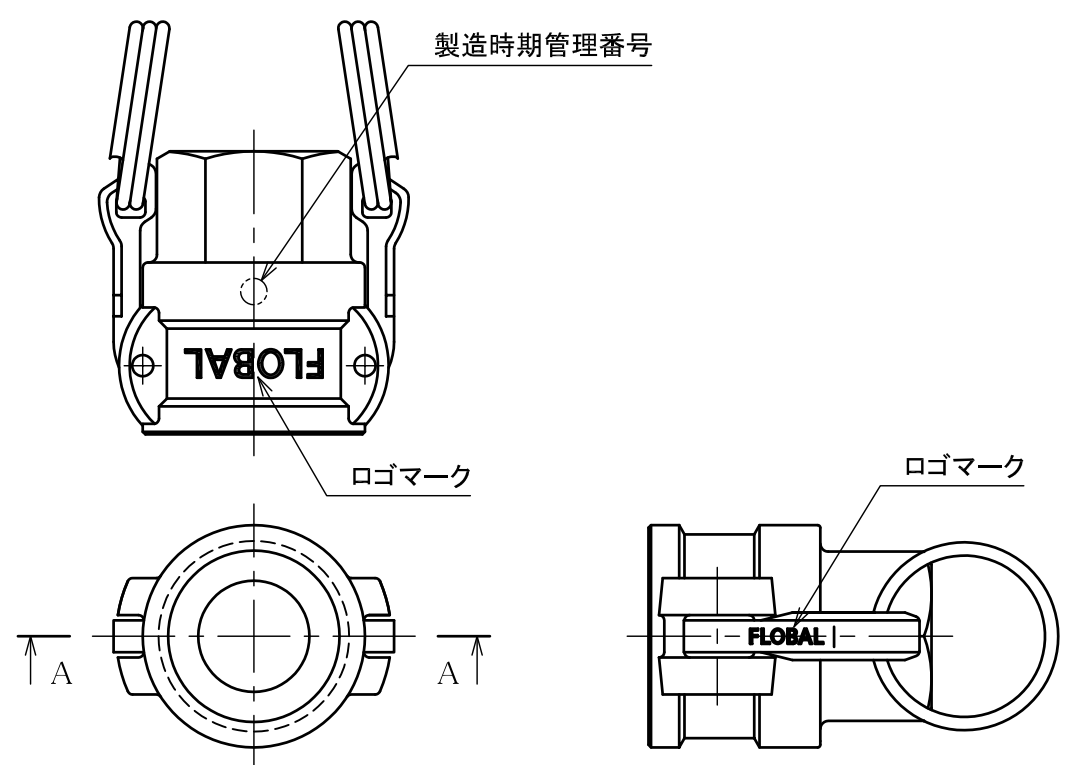


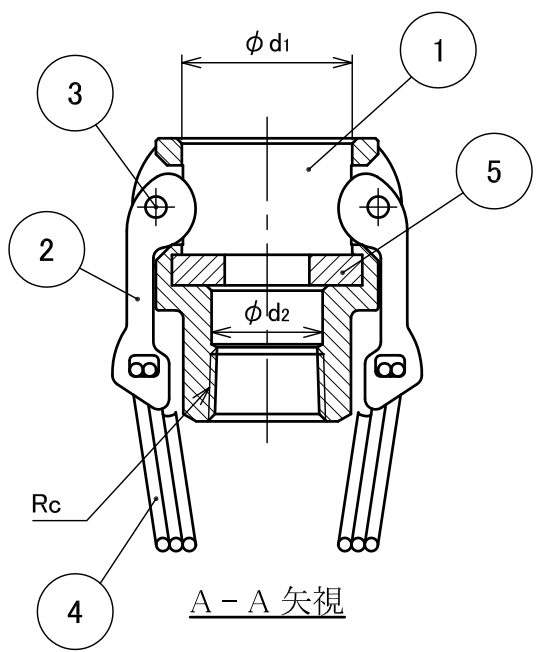
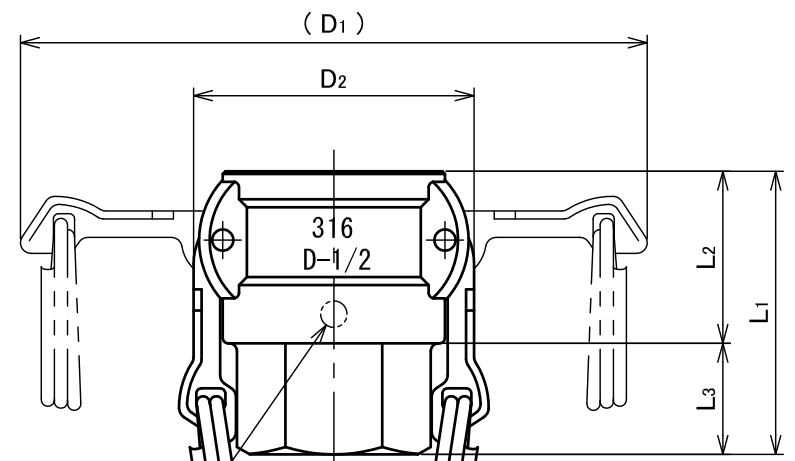
1 2 3 4 5 6 7 8

A  
B  
C  
D  
E  
F  
FLOBAL A3

A  
B  
C  
D  
E  
F



| 型式      | 呼び寸法(B)<br>Rc | L <sub>1</sub> | L <sub>2</sub> | L <sub>3</sub> | D <sub>1</sub> | D <sub>2</sub> | φ d <sub>1</sub> | φ d <sub>2</sub> | H   | F  | 概算<br>重量(g) |
|---------|---------------|----------------|----------------|----------------|----------------|----------------|------------------|------------------|-----|----|-------------|
| KLD-043 | 1/2           | 53             | 32             | 21             | (118)          | 53             | 32.4             | 21               | 32  | 6  | 284         |
| KLD-063 | 3/4           | 53             | 32             | 21             | (118)          | 53             | 32.4             | 21               | 32  | 6  | 256         |
| KLD-083 | 1             | 64             | 40             | 24             | (143)          | 61             | 37.3             | 24               | 40  | 6  | 418         |
| KLD-103 | 1 ¼           | 69             | 47             | 22             | (185)          | 81             | 46               | 29               | 48  | 8  | 640         |
| KLD-123 | 1 ½           | 71             | 48             | 23             | (193)          | 89             | 54               | 35               | 56  | 8  | 748         |
| KLD-163 | 2             | 79             | 55             | 24             | (203)          | 99             | 63.8             | 45               | 67  | 10 | 1045        |
| KLD-203 | 2 ½           | 83             | 57             | 26             | (215)          | 111            | 76.5             | 56               | 84  | 10 | 1418        |
| KLD-323 | 4             | 96             | 62             | 34             | (292)          | 166            | 120.3            | 99               | 127 | 12 | 3167        |

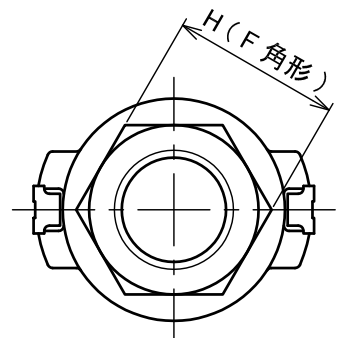


推奨締付トルク

| Rc       | 1/2 | 3/4 | 1  | 1 ¼ | 1 ½ |
|----------|-----|-----|----|-----|-----|
| トルク(N・m) | 30  | 50  | 80 | 110 | 135 |

| Rc       | 2   | 2 ½ | 3   | 4   |
|----------|-----|-----|-----|-----|
| トルク(N・m) | 175 | 225 | 275 | 380 |

製造時期管理番号



注記  
 1).ねじ部は、JIS規格 B 0203:1999による。  
 2).記載内容について予告なく変更する場合があります。  
 変更・訂正等の最新情報は“総合情報サイト”に随時掲載しています。

| 図番 (品番)<br>Parts No. | 番号<br>Ref No | 構成部品名称<br>Name of Components | 材料<br>Materials | 個数<br>Q'ty | 備考<br>Remarks |
|----------------------|--------------|------------------------------|-----------------|------------|---------------|
|                      | 5            | パッキン                         | NBR             | 1          | (標準)          |
|                      | 4            | リング                          | SUS304          | 2          |               |
|                      | 3            | カムレバーピン                      | SUS304          | 2          |               |
|                      | 2            | カムレバー                        | SUS304          | 2          |               |
|                      | 1            | ボディ                          | SCS14A          | 1          |               |

|                |    |                 |              |            |             |            |              |
|----------------|----|-----------------|--------------|------------|-------------|------------|--------------|
| 承認<br>Approved | 黒田 | 処理<br>Treatment |              |            | 型式<br>Model | KLD        |              |
|                |    | 材料<br>Material  | SCS14A       |            |             | 品名<br>Name | ステンレス製レバーカップ |
| 設計<br>Designed | 黒田 | 個数<br>Q'ty      | 重量<br>Weight |            |             |            |              |
|                | 相楽 | 尺度<br>Scale     | 作成<br>Date   | 単位<br>Unit |             |            |              |

|                    |  |  |                   |  |           |  |  |
|--------------------|--|--|-------------------|--|-----------|--|--|
| FLOBAL CORPORATION |  |  | 図番<br>Drawing No. |  | A-FS-1850 |  |  |
|--------------------|--|--|-------------------|--|-----------|--|--|

1 2 3 4 5 6 7 8