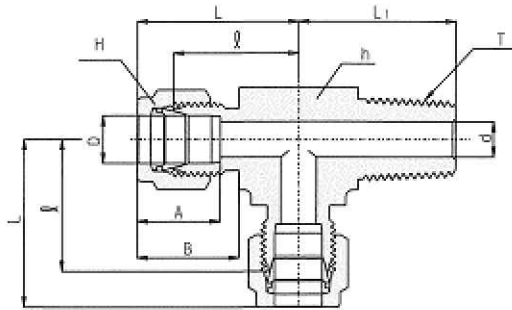


| | |
|-----------|--------------|
| 部品名称 | 材質/備考 |
| 本体 | SUS316 |
| フロントフェルール | SUS316 |
| バックフェルール | SUS316 |
| ナット | SUS316/Agメッキ |

ミリサイズ

| 型式 | チューブ 外径D | T R(PT) | d最小 | 対面距離 (六角二面幅) | | A | B | ℓ | L | L _i | 概算 重量(g) |
|-------------|-------------|------------|-----|-----------------|----|------|------|------|-------|----------------|-------------|
| | | | | h | H | | | | | | |
| | | | | CRTM 3M- 2R | 3 | | | | | | |
| CRTM 3M- 4R | 3 | 1/4 | 2.4 | 12.7 | 12 | 12.9 | 15.3 | 18.0 | 24.60 | 23.4 | 52 |
| CRTM 4M- 2R | 4 | 1/8 | 2.4 | 12.7 | 12 | 13.7 | 16.1 | 18.8 | 25.40 | 18.8 | 52 |
| CRTM 4M- 4R | 4 | 1/4 | 2.4 | 12.7 | 12 | 13.7 | 16.1 | 18.8 | 25.35 | 22.8 | 61 |
| CRTM 6M- 2R | 6 | 1/8 | 4.8 | 12.7 | 14 | 15.3 | 17.7 | 19.6 | 27.00 | 18.8 | 51 |
| CRTM 6M- 4R | 6 | 1/4 | 4.8 | 14.2 | 14 | 15.3 | 17.7 | 19.6 | 27.00 | 23.4 | 63 |
| CRTM 6M- 6R | 6 | 3/8 | 4.8 | 17.5 | 14 | 15.3 | 17.7 | 22.3 | 29.60 | 26.2 | 90 |
| CRTM 6M- 8R | 6 | 1/2 | 4.8 | 20.6 | 14 | 15.3 | 17.7 | 24.3 | 31.60 | 33.0 | 161 |
| CRTM 8M- 2R | 8 | 1/8 | 4.8 | 14.3 | 16 | 16.2 | 18.6 | 21.3 | 28.80 | 19.8 | 66 |
| CRTM 8M- 4R | 8 | 1/4 | 6.4 | 14.3 | 16 | 16.2 | 18.6 | 21.3 | 28.80 | 24.4 | 72 |
| CRTM 8M- 6R | 8 | 3/8 | 6.3 | 17.5 | 16 | 16.2 | 18.6 | 23.1 | 29.80 | 26.2 | 97 |
| CRTM 8M- 8R | 8 | 1/2 | 6.3 | 20.6 | 16 | 16.2 | 18.6 | 25.1 | 31.80 | 33.0 | 145 |
| CRTM10M- 2R | 10 | 1/8 | 7.9 | 17.5 | 19 | 17.2 | 19.5 | 23.9 | 31.50 | 23.6 | 110 |
| CRTM10M- 4R | 10 | 1/4 | 7.1 | 17.5 | 19 | 17.2 | 19.5 | 23.9 | 31.50 | 28.2 | 114 |
| CRTM10M- 6R | 10 | 3/8 | 7.9 | 17.5 | 19 | 17.2 | 19.5 | 23.9 | 31.50 | 28.2 | 119 |
| CRTM10M- 8R | 10 | 1/2 | 7.9 | 20.6 | 19 | 17.2 | 19.5 | 25.9 | 33.60 | 33.0 | 159 |
| CRTM12M- 2R | 12 | 1/8 | 9.5 | 20.6 | 22 | 22.8 | 22.0 | 25.9 | 36.00 | 23.7 | 163 |
| CRTM12M- 4R | 12 | 1/4 | 7.1 | 20.6 | 22 | 22.8 | 22.0 | 25.9 | 36.00 | 28.2 | 167 |
| CRTM12M- 6R | 12 | 3/8 | 9.5 | 20.6 | 22 | 22.8 | 22.0 | 25.9 | 36.00 | 28.2 | 160 |
| CRTM12M- 8R | 12 | 1/2 | 9.5 | 20.6 | 22 | 22.8 | 22.0 | 25.9 | 36.00 | 33.0 | 190 |



インチサイズ

| 型式 | チューブ外径D | | T R(PT) | d最小 | 対面距離(六角二面幅) | | | | A | B | ℓ | L | L _i | 概算 重量(g) |
|------------|---------|-------|------------|-------|-------------|-------|-------|-------|-------|-------|-------|-------|----------------|-------------|
| | インチ | ミリ | | | h | | H | | | | | | | |
| | | | | | インチ | ミリ | インチ | ミリ | | | | | | |
| CRTM 2- 2R | 1/8 | 3.17 | 1/8 | 2.28 | 1/2 | 12.70 | 7/16 | 11.11 | 12.70 | 15.24 | 17.00 | 24.91 | 17.80 | 44 |
| CRTM 2- 4R | 1/8 | 3.17 | 1/4 | 2.28 | 1/2 | 12.70 | 7/16 | 11.11 | 12.70 | 15.24 | 18.03 | 24.91 | 23.36 | 50 |
| CRTM 4- 2R | 1/4 | 6.35 | 1/8 | 4.82 | 1/2 | 12.70 | 9/16 | 14.28 | 15.24 | 17.78 | 19.55 | 26.92 | 18.79 | 52 |
| CRTM 4- 4R | 1/4 | 6.35 | 1/4 | 4.82 | 1/2 | 12.70 | 9/16 | 14.28 | 15.24 | 17.78 | 19.71 | 27.38 | 23.87 | 61 |
| CRTM 4- 6R | 1/4 | 6.35 | 3/8 | 4.82 | 11/16 | 17.46 | 9/16 | 14.28 | 15.24 | 17.78 | 22.40 | 29.64 | 28.40 | 95 |
| CRTM 4- 8R | 1/4 | 6.35 | 1/2 | 4.82 | 13/16 | 20.63 | 9/16 | 14.28 | 15.24 | 17.78 | 24.30 | 31.54 | 33.00 | 161 |
| CRTM 6- 2R | 3/8 | 9.52 | 1/8 | 4.82 | 5/8 | 15.87 | 11/16 | 17.46 | 16.75 | 19.30 | 23.11 | 30.31 | 21.80 | 83 |
| CRTM 6- 4R | 3/8 | 9.52 | 1/4 | 7.11 | 5/8 | 15.87 | 11/16 | 17.46 | 16.75 | 19.30 | 23.11 | 30.48 | 25.40 | 87 |
| CRTM 6- 6R | 3/8 | 9.52 | 3/8 | 7.11 | 11/16 | 17.46 | 11/16 | 17.46 | 16.76 | 19.30 | 23.87 | 31.24 | 26.20 | 118 |
| CRTM 6- 8R | 3/8 | 9.52 | 1/2 | 7.11 | 13/16 | 20.63 | 11/16 | 17.46 | 16.75 | 19.30 | 26.20 | 33.41 | 35.10 | 156 |
| CRTM 8- 2R | 1/2 | 12.70 | 1/8 | 10.41 | 13/16 | 20.63 | 7/8 | 22.22 | 22.86 | 21.84 | 25.90 | 36.06 | 22.20 | 152 |
| CRTM 8- 4R | 1/2 | 12.70 | 1/4 | 10.41 | 13/16 | 20.63 | 7/8 | 22.22 | 22.86 | 21.84 | 24.80 | 34.96 | 27.40 | 152 |
| CRTM 8- 6R | 1/2 | 12.70 | 3/8 | 9.65 | 13/16 | 20.63 | 7/8 | 22.22 | 22.86 | 21.84 | 25.90 | 36.06 | 28.19 | 161 |
| CRTM 8- 8R | 1/2 | 12.70 | 1/2 | 10.41 | 13/16 | 20.63 | 7/8 | 22.22 | 22.86 | 21.84 | 25.90 | 36.06 | 33.02 | 176 |

仕様
 1.最高使用圧力:使用推奨チューブの最高使用圧力に準拠する。
 注意:同使用圧力は温度により異なりますので、ご注意ください。
 2.使用温度範囲:-321°F(-196°C)~1200°F(649°C)
注記
 1.この製品は、韓国のHY-LOK社の製品です。
 2.記載内容について予告なく変更する場合があります。
 変更・訂正等の最新情報は“総合情報サイト”に随時掲載しています。

| | | | | |
|--------------------|-----------------|--------------|-------------------|------------|
| 承認 Approved | 処理 Treatment | 型式 Model | | 品名 Name |
| | 材料 Material | CRTM | | |
| 設計 Designed | 個数 Q'ty | 重量 Weight | オスランチーズ | |
| | 玉地 | | | |
| 製図 Drawn | 尺度 Scale | FREE | 図番 Drawing No. | |
| | 作成 Date | 2014.12.4 | | |
| FLOBAL CORPORATION | | | | |