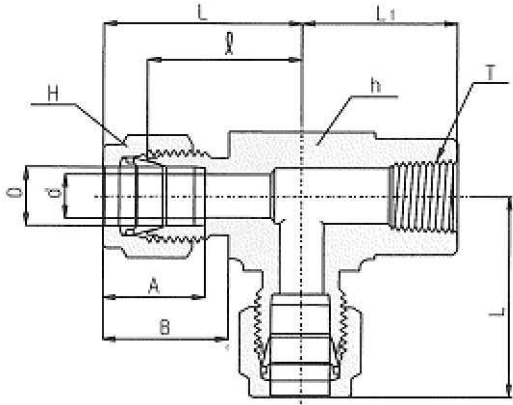


部品名称	材質/備考
本体	SUS316
フロントフェール	SUS316
バックフェール	SUS316
ナット	SUS316/Agメッキ

ミリサイズ

型式	チューブ 外径D	T	d最小	対面距離 (六角二面幅)		A	B	ℓ	L	L1	概算 重量(g)
		Rc(PT)		h	H						
CRTF 3M- 2R	3	1/8	2.4	12.7	12	12.9	15.3	18.0	24.50	19.0	49
CRTF 3M- 4R	3	1/4	2.4	17.5	12	12.9	15.3	20.8	27.30	22.4	84
CRTF 4M- 2R	4	1/8	2.4	12.7	12	13.7	16.1	18.9	25.45	19.0	48
CRTF 4M- 4R	4	1/4	2.4	17.5	12	13.7	16.1	21.7	28.25	22.4	84
CRTF 6M- 2R	6	1/8	4.8	12.7	14	15.3	17.7	19.6	46.00	19.0	55
CRTF 6M- 4R	6	1/4	4.8	17.5	14	15.3	17.7	22.4	52.10	22.4	91
CRTF 6M- 6R	6	3/8	4.8	20.6	14	15.3	17.7	24.4	31.70	22.4	109
CRTF 8M- 2R	8	1/8	6.4	15.8	16	16.2	18.6	22.4	48.90	19.0	69
CRTF 8M- 4R	8	1/4	6.4	17.5	16	16.2	18.6	23.1	53.00	22.4	95
CRTF 8M- 6R	8	3/8	6.4	20.6	16	16.2	18.6	25.2	32.40	22.4	114
CRTF10M- 2R	10	1/8	7.9	17.5	19	17.2	19.5	23.9	31.60	19.0	114
CRTF10M- 4R	10	1/4	7.9	20.6	19	17.2	19.5	25.9	33.50	22.4	111
CRTF10M- 6R	10	3/8	7.9	20.6	19	17.2	19.5	25.9	33.60	22.4	130
CRTF12M- 2R	12	1/8	9.5	20.6	22	22.8	22.0	25.9	36.00	19.1	166
CRTF12M- 4R	12	1/4	9.5	20.6	22	22.8	22.0	25.9	58.40	22.4	168
CRTF12M- 6R	12	3/8	9.5	20.6	22	22.8	22.0	25.9	58.40	22.4	148



インチサイズ

型式	チューブ外径D		T	d最小	対面距離(六角二面幅)				A	B	ℓ	L	L1	概算 重量(g)
	インチ	ミリ	Rc(PT)		h		H							
					インチ	ミリ	インチ	ミリ						
CRTF 2- 2R	1/8	3.17	1/8	2.28	1/2	12.70	7/16	11.11	12.70	15.24	18.03	24.63	19.05	46
CRTF 2- 4R	1/8	3.17	1/4	2.28	11/16	17.46	7/16	11.11	12.70	15.24	20.80	27.15	22.40	78
CRTF 4- 2R	1/4	6.35	1/8	4.82	1/2	12.70	9/16	14.28	15.24	17.78	19.55	26.92	19.05	56
CRTF 4- 4R	1/4	6.35	1/4	4.82	11/16	17.46	9/16	14.28	15.24	17.78	22.86	29.71	22.35	96
CRTF 4- 6R	1/4	6.35	3/8	4.82	13/16	20.63	9/16	14.28	15.24	17.78	24.40	31.64	22.30	110
CRTF 6- 2R	3/8	9.52	1/8	7.11	5/8	15.87	11/16	17.46	16.76	19.30	23.10	30.31	19.10	87
CRTF 6- 4R	3/8	9.52	1/4	7.11	11/16	17.46	11/16	17.46	16.76	19.30	23.87	31.24	22.35	100
CRTF 6- 6R	3/8	9.52	3/8	7.11	13/16	20.63	11/16	17.46	16.76	19.30	25.90	33.11	22.30	120
CRTF 8- 2R	1/2	12.70	1/8	10.41	13/16	20.63	7/8	22.22	22.86	21.84	25.90	36.06	19.10	161
CRTF 8- 4R	1/2	12.70	1/4	10.41	13/16	20.63	7/8	22.22	22.86	21.84	25.90	36.06	22.30	164
CRTF 8- 6R	1/2	12.70	3/8	10.41	13/16	20.63	7/8	22.22	22.86	21.84	25.90	36.06	22.35	148

仕様

1.最高使用圧力:使用推奨チューブの最高使用圧力に準拠する。

注意:同使用圧力は温度により異なりますので、ご注意ください。

2.使用温度範囲:-321°F(-196°C)~1200°F(649°C)

注記

1.この製品は、韓国のHY-LOK社の製品です。

2.記載内容について予告なく変更する場合があります。

変更・訂正等の最新情報は“総合情報サイト”に随時掲載しています。

承認 Approved	黒田	処理 Treatment			型式 Model	CRTF	
		材料 Material				品名 Name	メスランチーズ
設計 Designed	玉地	個数 Q'ty	重量 Weight				図番 Drawing No.
		尺度 Scale	作成 Date	単位 Unit	FREE		
製図 Drawn		2014.1.31	mm				