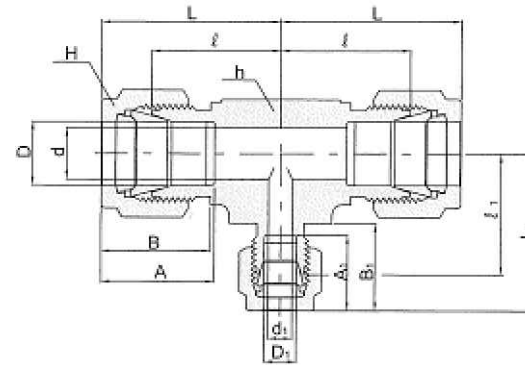


1	2	3	4	5	6	7	8
部品名称	材質/備考						
本体	SUS316						
フロントフェルール	SUS316						
バックフェルール	SUS316						
ナット	SUS316/Agメッキ						



ミリサイズ

型式	チューブ外径		d最小	d ₁	対面距離(六角二面幅)		A	A ₁	B	B ₁	ℓ	ℓ ₁	L	L ₁	概算重量(g)
	D	D ₁			h	H									
CTR 8M- 6M	8	6	4.8	4.8	14.2	16	16.2	15.3	18.6	17.7	21.3	20.50	28.0	27.20	76
CTR10M- 6M	10	6	7.9	4.8	17.4	19	17.2	15.3	19.5	17.7	23.9	22.30	31.6	30.00	114
CTR10M- 8M	10	8	7.9	6.4	17.4	19	17.2	16.2	19.5	18.6	23.9	23.15	31.6	30.85	112
CTR12M- 6M	12	6	9.5	4.8	20.6	22	22.8	15.3	22.0	17.7	25.9	24.50	36.0	34.60	173
CTR12M- 8M	12	8	9.5	6.4	20.6	22	22.8	16.2	22.0	18.6	25.9	25.20	36.0	31.90	176
CTR12M-10M	12	10	9.5	7.9	20.6	22	22.8	17.2	22.0	19.5	25.9	25.90	36.0	36.00	182

インチサイズ

型式	チューブ外径				d最小	d ₁	対面距離(六角二面幅)				A	A ₁	B	B ₁	ℓ	ℓ ₁	L	L ₁	概算重量(g)
	D		D ₁				h		H										
	インチ	ミリ	インチ	ミリ			インチ	ミリ	インチ	ミリ									
CTR 6- 4	3/8	9.52	1/4	6.35	7.11	4.82	5/8	15.87	11/16	17.46	16.76	15.24	19.30	17.78	23.10	21.6	30.31	28.84	97
CTR 8- 4	1/2	12.70	1/4	6.35	10.41	4.82	13/16	20.63	7/8	22.22	22.86	15.24	21.84	17.78	25.90	24.4	36.06	31.64	166
CTR 8- 6	1/2	12.70	3/8	9.52	10.41	7.11	13/16	20.63	7/8	22.22	22.86	16.76	21.84	19.30	25.90	25.9	36.06	33.11	174

仕様

1.最高使用圧力:使用推奨チューブの最高使用圧力に準拠する。

注意:同使用圧力は温度により異なりますので、ご注意ください。

2.使用温度範囲:-321°F(-196°C)~1200°F(649°C)

注記

1.この製品は、韓国のHY-LOK社の製品です。

2.記載内容について予告なく変更する場合があります。

変更・訂正等の最新情報は“総合情報サイト”に随時掲載しています。

承認 Approved	黒田	処理 Treatment			型式 Model	CTR		
		材料 Material				品名 Name	異径ユニオンチーズ	
設計 Designed	玉地	個数 Q'ty	重量 Weight					
		尺度 Scale	FREE			図番 Drawing No.	A-FS-1167	
製図 Drawn		作成 Date	2014.12.4	単位 Unit	mm			
FLOBAL CORPORATION								

FLOBAL A3