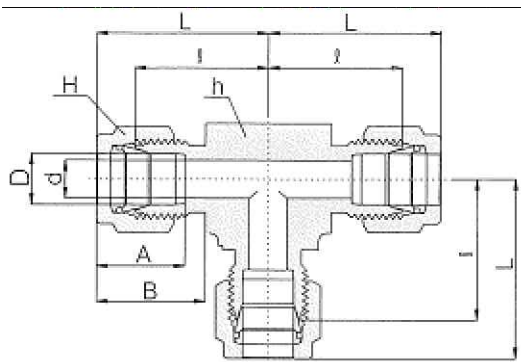


部品名称	材質/備考
本体	SUS316
フロントフェルール	SUS316
バックフェルール	SUS316
ナット	SUS316/Agメッキ

ミリサイズ

型式	チューブ 外径D	d最小	対面距離 (六角二面幅)		A	B	φ	L	概算 重量(g)
			h	H					
CTA- 2M	2	1.7	9.5	12	12.9	15.3	15.7	22.3	22
CTA- 3M	3	2.4	9.5	12	12.9	15.3	15.7	22.3	41
CTA- 4M	4	2.4	12.7	12	13.7	16.1	18.8	25.4	52
CTA- 6M	6	4.8	12.7	14	15.3	17.7	19.6	27.0	61
CTA- 8M	8	6.4	15.8	16	16.2	18.6	21.3	28.8	80
CTA-10M	10	7.9	17.5	19	17.2	19.5	23.9	31.5	128
CTA-12M	12	9.5	20.6	22	22.8	22.0	25.9	36.0	192
CTA-15M	15	11.9	25.4	25	24.4	22.0	28.7	38.8	248
CTA-16M	16	12.7	25.4	25	24.4	22.0	28.7	38.8	252
CTA-18M	18	15.1	27.0	30	24.4	22.0	29.7	39.8	331
CTA-20M	20	15.9	34.9	32	26.0	22.0	32.5	42.6	533
CTA-22M	22	18.3	34.9	32	26.0	22.0	32.5	42.6	491
CTA-25M	25	21.8	34.9	38	31.3	26.5	36.8	49.1	593



インチサイズ

型式	チューブ外径D		d最小	対面距離(六角二面幅)				A	B	φ	L	概算 重量(g)
	インチ	ミリ		h		H						
				インチ	ミリ	インチ	ミリ					
CTA- 1	1/16	1.58	1.27	3/8	9.52	5/16	7.93	8.63	10.92	14.00	17.88	20
CTA- 2	1/8	3.17	2.28	3/8	9.52	7/16	11.11	12.70	15.24	15.74	22.35	36
CTA- 4	1/4	6.35	4.82	1/2	12.70	9/16	14.28	15.24	17.78	19.55	26.92	41
CTA- 5	5/16	7.93	6.35	5/8	15.80	5/8	15.87	16.25	18.54	21.33	28.70	78
CTA- 6	3/8	9.52	7.11	5/8	15.87	11/16	17.46	16.76	19.30	23.11	30.48	97
CTA- 8	1/2	12.70	10.41	13/16	20.63	7/8	22.22	22.86	21.84	25.90	36.06	188
CTA-10	5/8	15.87	12.70	15/16	23.80	1	25.40	24.38	21.84	28.70	38.80	263
CTA-12	3/4	19.05	15.74	1-1/16	26.98	1-1/8	28.57	24.38	21.84	29.71	39.87	288
CTA-14	7/8	22.22	18.28	1-3/8	34.92	1-1/4	31.75	25.90	21.84	34.54	44.70	473
CTA-16	1	25.40	22.35	1-3/8	34.92	1-1/2	38.10	31.24	26.41	36.83	49.02	582

仕様

1.最高使用圧力:使用推奨チューブの最高使用圧力に準拠する。

注意:同使用圧力は温度により異なりますので、ご注意ください。

2.使用温度範囲:-321°F(-196°C)~1200°F(649°C)

注記

1.この製品は、韓国のHY-LOK社の製品です。

2.記載内容について予告なく変更する場合があります。

変更・訂正等の最新情報は“総合情報サイト”に随時掲載しています。

承認 Approved	黒田	処理 Treatment			型式 Model	CTA				
		材料 Material				品名 Name	ユニオンチーズ			
設計 Designed	玉地	個数 Q'ty	重量 Weight				製図 Drawn	単位 Unit	mm	図番 Drawing No.
		尺度 Scale	作成 Date	2014.12.4	FREE					
FLOBAL CORPORATION										