

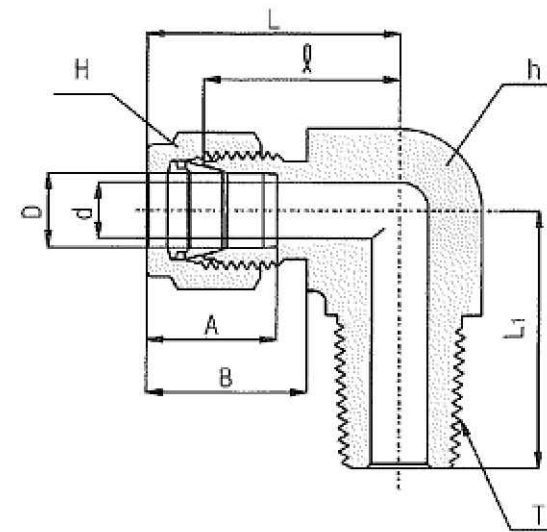
部品名称	材質/備考
本体	SUS316
フロントフェルール	SUS316
バックフェルール	SUS316
ナット	SUS316/Agメッキ

仕様

- 1.最高使用圧力:使用推奨チューブの最高使用圧力に準拠する。  
 注意:同使用圧力は温度により異なりますので、ご注意ください。  
 2.使用温度範囲:-321°F(-196°C)~1200°F(649°C)

注記

- 1.この製品は、韓国のHY-LOK社の製品です。  
 2.記載内容について予告なく変更する場合があります。  
 変更・訂正等の最新情報は“総合情報サイト”に随時掲載しています。



ミリサイズ

型式	チューブ 外径D	T R(PT)	d最小	対面距離 (六角二面幅)		A	B	ℓ	L	L <sub>1</sub>	概算 重量(g)
				h	H						
CLMA 2M- 2R	2	1/8	1.7	12.7	12	12.9	15.3	18.3	24.8	18.9	31
CLMA 3M- 2R	3	1/8	2.4	12.7	12	12.9	15.3	17.0	23.6	17.8	34
CLMA 3M- 4R	3	1/4	2.4	12.7	12	12.9	15.3	18.0	24.6	23.4	38
CLMA 4M- 2R	4	1/8	2.4	12.7	12	13.7	16.1	18.8	25.4	18.8	32
CLMA 4M- 4R	4	1/4	2.4	12.7	12	13.7	16.1	18.8	25.4	23.4	38
CLMA 6M- 2R	6	1/8	4.8	12.7	14	15.3	17.7	19.6	27.0	18.8	34
CLMA 6M- 4R	6	1/4	4.8	12.7	14	15.3	17.7	19.6	27.0	23.4	41
CLMA 6M- 6R	6	3/8	4.8	17.5	14	15.3	17.7	22.4	29.8	26.2	73
CLMA 6M- 8R	6	1/2	4.8	20.6	14	15.3	17.7	24.4	31.8	33.0	110
CLMA 8M- 2R	8	1/8	4.8	14.3	16	16.2	18.6	21.3	28.8	19.8	46
CLMA 8M- 4R	8	1/4	6.4	14.3	16	16.2	18.6	21.3	28.8	24.4	49
CLMA 8M- 6R	8	3/8	6.4	17.5	16	16.2	18.6	23.9	31.4	28.5	76
CLMA 8M- 8R	8	1/2	6.4	20.6	16	16.2	18.6	25.1	32.6	33.0	113
CLMA10M- 2R	10	1/8	4.8	17.5	19	17.2	19.5	23.9	31.5	23.6	74
CLMA10M- 4R	10	1/4	7.1	17.5	19	17.2	19.5	23.9	31.5	28.2	77
CLMA10M- 6R	10	3/8	7.9	17.5	19	17.2	19.5	23.9	31.5	28.2	85
CLMA10M- 8R	10	1/2	7.9	20.6	19	17.2	19.5	25.9	33.5	33.0	120
CLMA12M- 2R	12	1/8	4.8	20.6	22	22.8	22.0	25.9	36.0	23.6	113
CLMA12M- 4R	12	1/4	7.1	20.6	22	22.8	22.0	25.9	36.0	26.2	114
CLMA12M- 6R	12	3/8	9.5	20.6	22	22.8	22.0	25.9	36.0	26.2	114
CLMA12M- 8R	12	1/2	9.5	20.6	22	22.8	22.0	25.9	36.0	33.0	129
CLMA12M-12R	12	3/4	9.5	27.0	22	22.8	22.0	29.7	39.8	36.8	223
CLMA15M- 4R	15	1/4	11.9	23.8	25	24.4	22.0	27.9	38.0	30.2	154
CLMA15M- 6R	15	3/8	11.9	24.0	25	24.4	22.0	27.9	38.0	30.2	157
CLMA15M- 8R	15	1/2	11.9	24.0	25	24.4	22.0	27.9	38.0	35.1	170
CLMA15M-12R	15	3/4	11.9	27.0	25	24.4	22.0	29.7	39.8	36.8	221
CLMA16M- 6R	16	3/8	9.5	25.4	25	24.4	22.0	27.9	38.0	30.2	157
CLMA16M- 8R	16	1/2	11.9	25.4	25	24.4	22.0	27.9	38.0	35.1	168
CLMA16M-12R	16	3/4	12.7	27.0	25	24.4	22.0	29.7	39.8	36.8	215
CLMA18M- 8R	18	1/2	11.9	27.0	30	24.4	22.0	29.7	39.8	36.8	235
CLMA18M-12R	18	3/4	15.1	27.0	30	24.4	22.0	29.7	39.8	36.8	227
CLMA20M- 8R	20	1/2	11.9	34.9	32	26.0	22.0	34.5	44.6	41.7	403
CLMA20M-12R	20	3/4	15.9	34.9	32	26.0	22.0	34.5	44.6	41.7	409
CLMA22M-12R	22	3/4	15.9	34.9	32	26.0	22.0	34.5	44.6	41.7	396
CLMA22M-16R	22	1	18.3	34.9	32	26.0	22.0	34.5	44.6	46.5	394
CLMA25M-12R	25	3/4	15.9	34.9	38	31.3	26.5	36.8	49.1	41.7	388
CLMA25M-16R	25	1	21.8	34.9	38	31.3	26.5	36.8	49.1	46.5	410

インチサイズ

型式	チューブ外径D		T R(PT)	d最小	対面距離(六角二面幅)				A	B	ℓ	L	L <sub>1</sub>	概算 重量(g)
	インチ	ミリ			h		H							
					インチ	ミリ	インチ	ミリ						
CLMA 1- 2R	1/16	1.58	1/8	1.27	7/16	11.11	5/16	7.93	8.63	10.92	15.24	19.05	17.78	19
CLMA 2- 2R	1/8	3.17	1/8	2.28	1/2	12.70	7/16	11.11	12.70	15.24	18.30	24.91	28.90	30
CLMA 2- 4R	1/8	3.17	1/4	2.28	1/2	12.70	7/16	11.11	12.70	15.24	18.30	24.91	23.36	38
CLMA 4- 2R	1/4	6.35	1/8	4.82	1/2	12.70	9/16	14.28	15.24	17.78	19.10	26.47	19.10	35
CLMA 4- 4R	1/4	6.35	1/4	4.82	1/2	12.70	9/16	14.28	15.24	17.78	19.81	27.18	23.87	41
CLMA 4- 6R	1/4	6.35	3/8	4.82	11/16	17.46	9/16	14.28	15.24	17.78	22.35	29.71	28.40	76
CLMA 4- 8R	1/4	6.35	1/2	4.82	13/16	20.63	9/16	14.28	15.24	17.78	24.60	31.97	33.00	110
CLMA 5- 2R	5/16	7.93	1/8	4.82	9/16	14.28	5/8	15.87	16.25	18.54	21.33	28.70	19.81	46
CLMA 5- 4R	5/16	7.93	1/4	6.35	9/16	14.28	5/8	15.87	16.25	18.54	22.40	29.77	24.50	48
CLMA 5- 6R	5/16	7.93	3/8	6.35	11/16	17.46	5/8	15.87	16.25	18.54	23.11	30.48	28.40	78
CLMA 5- 8R	5/16	7.93	1/2	6.35	13/16	20.63	5/8	15.87	16.25	18.54	25.30	32.80	33.00	112
CLMA 6- 2R	3/8	9.52	1/8	4.82	5/8	15.87	11/16	17.46	16.76	19.30	23.11	30.48	20.80	56
CLMA 6- 4R	3/8	9.52	1/4	7.11	5/8	15.87	11/16	17.46	16.76	19.30	23.11	30.48	25.40	61
CLMA 6- 6R	3/8	9.52	3/8	7.11	11/16	17.46	11/16	17.46	16.76	19.30	23.87	31.24	28.44	76
CLMA 6- 8R	3/8	9.52	1/2	7.11	13/16	20.63	11/16	17.46	16.76	19.30	23.80	31.42	33.02	111
CLMA 8- 2R	1/2	12.70	1/8	10.41	13/16	20.63	7/8	22.22	22.86	21.84	25.90	36.06	23.60	109
CLMA 8- 4R	1/2	12.70	1/4	7.11	13/16	20.63	7/8	22.22	22.86	21.84	25.90	36.06	28.30	115
CLMA 8- 6R	1/2	12.70	3/8	9.65	13/16	20.63	7/8	22.22	22.86	21.84	25.90	36.06	28.30	115
CLMA 8- 8R	1/2	12.70	1/2	10.41	13/16	20.63	7/8	22.22	22.86	21.84	25.90	36.06	33.02	130
CLMA 8-12R	1/2	12.70	3/4	10.41	1-1/16	26.98	7/8	22.22	22.86	21.84	29.71	39.87	36.83	220
CLMA10- 6R	5/8	15.87	3/8	9.65	15/16	23.80	1	25.40	24.38	21.84	26.90	37.06	29.40	160
CLMA10- 8R	5/8	15.87	1/2	11.93	15/16	23.80	1	25.40	24.38	21.84	26.90	37.06	34.00	167
CLMA10-12R	5/8	15.87	3/4	12.70	1-1/16	26.98	1	25.40	24.38	21.84	29.71	39.87	36.83	218
CLMA12- 8R	3/4	19.05	1/2	11.93	1-1/16	26.98	1-1/8	28.57	24.38	21.84	29.71	39.87	36.83	219
CLMA12-12R	3/4	19.05	3/4	15.74	1-1/16	26.98	1-1/8	28.57	24.38	21.84	29.71	39.87	36.83	223
CLMA14-12R	7/8	22.22	3/4	15.74	1-3/8	34.92	1-1/4	31.75	25.90	21.84	34.54	44.70	41.65	373
CLMA16-12R	1	25.40	3/4	15.74	1-3/8	34.92	1-1/2	38.10	31.24	26.41	36.83	49.02	42.20	413
CLMA16-16R	1	25.40	1	22.35	1-3/8	34.92	1-1/2	38.10	31.24	26.41	36.83	49.02	46.70	405

FLOBAL A3

承認 Approved	処理 Treatment	型式 Model		CLMA	
	材料 Material	品名 Name		ハーフェルボ	
設計 Designed	個数 Q'ty	重量 Weight	図番 Drawing No.		
	尺度 Scale	作成 Date	A-FS-1173		
製図 Drawn	黒田	玉地	フリー	単位 Unit	mm
FLOBAL CORPORATION					