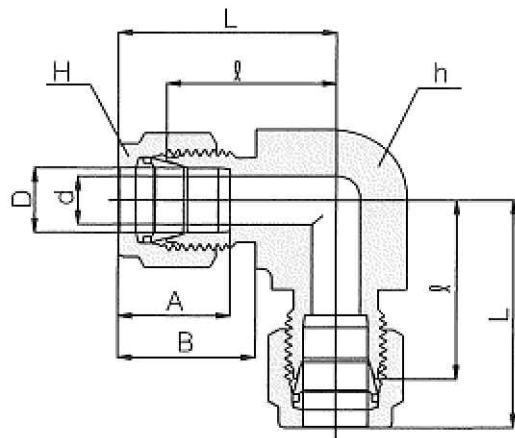


部品名称	材質/備考
本体	SUS316
フロントフェルール	SUS316
バックフェルール	SUS316
ナット	SUS316/Agメッキ

ミリサイズ

型式	チューブ 外径D	d最小	対面距離 (六角二面幅)		A	B	ℓ	L	概算 重量(g)
			h	H					
CLA-2M	2	1.7	9.5	12	12.9	15.3	15.7	22.3	26
CLA-3M	3	2.4	9.5	12	12.9	15.3	15.7	22.3	29
CLA-4M	4	2.4	12.7	12	13.7	16.4	18.8	25.4	40
CLA-6M	6	4.8	12.7	14	15.3	17.7	19.6	27.0	45
CLA-8M	8	6.4	14.3	16	16.2	18.6	21.3	28.8	57
CLA-10M	10	7.9	17.5	19	17.2	19.5	23.9	31.5	105
CLA-12M	12	9.5	20.6	22	22.8	22.0	25.9	36.0	144
CLA-15M	15	11.9	23.8	25	24.4	22.0	28.7	38.8	188
CLA-16M	16	12.7	23.8	25	24.4	22.0	28.7	38.8	181
CLA-18M	18	15.1	27.0	30	24.4	22.0	29.7	39.8	251
CLA-20M	20	15.9	34.9	32	26.0	22.0	32.5	42.6	406
CLA-22M	22	18.3	34.9	32	26.0	22.0	32.5	42.6	354
CLA-25M	25	21.8	34.9	38	31.3	26.5	36.8	49.1	444



インチサイズ

型式	チューブ外径D		d最小	対面距離(六角二面幅)				A	B	ℓ	L	概算 重量(g)
	インチ	ミリ		h		H						
				インチ	ミリ	インチ	ミリ					
CLA-1	1/16	1.58	1.27	3/8	9.52	5/16	7.93	8.63	10.92	14.00	17.88	15
CLA-2	1/8	3.17	2.28	3/8	9.52	7/16	11.11	12.70	15.24	15.74	22.35	25
CLA-4	1/4	6.35	4.82	1/2	12.70	9/16	14.28	15.24	17.78	19.55	26.92	45
CLA-5	5/16	7.93	6.35	9/16	14.28	5/8	15.87	16.25	18.54	21.33	28.70	57
CLA-6	3/8	9.52	7.11	5/8	15.87	11/16	17.46	16.76	19.30	23.11	30.48	73
CLA-8	1/2	12.70	10.41	13/16	20.63	7/8	22.22	22.86	21.84	25.90	36.06	138
CLA-10	5/8	15.87	12.70	15/16	23.80	1	25.40	24.38	21.84	28.70	38.80	186
CLA-12	3/4	19.05	15.74	1-1/16	26.98	1-1/8	28.57	24.38	21.84	29.71	39.87	221
CLA-14	7/8	22.22	18.28	1-3/8	34.92	1-1/4	31.75	25.90	21.84	34.54	44.70	337
CLA-16	1	25.40	22.35	1-3/8	34.92	1-1/2	38.10	31.24	26.41	36.83	49.02	443

仕様

1.最高使用圧力:使用推奨チューブの最高使用圧力に準拠する。

注意:同使用圧力は温度により異なりますので、ご注意ください。

2.使用温度範囲:-321°F(-196°C)~1200°F(649°C)

注記

1.この製品は、韓国のHY-LOK社の製品です。

2.記載内容について予告なく変更する場合があります。

変更・訂正等の最新情報は“総合情報サイト”に随時掲載しています。

承認 Approved	黒田	処理 Treatment			型式 Model	CLA		
		材料 Material				品名 Name	ユニオンエルボ	
設計 Designed	玉地	個数 Q'ty	重量 Weight					
		尺度 Scale	作成 Date	単位 Unit	mm			
製図 Drawn		2014.12.4	図番 Drawing No.					A-FS-1165
FLOBAL CORPORATION								

FLOBAL A3