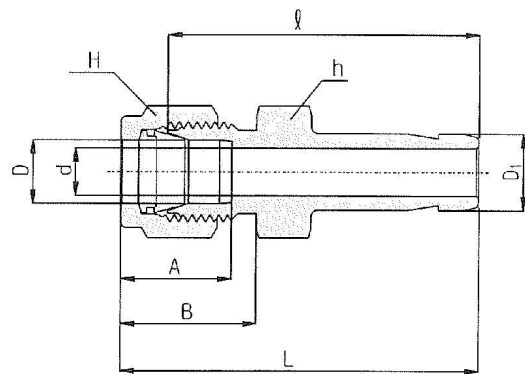


部品名称	材質/備考
本体	SUS316
フロントフェルール	SUS316
バックフェルール	SUS316
ナット	SUS316/Agメッキ

ミリサイズ

型式	チューブ外径		d最小	対面距離(六角二面幅)		A	B	ℓ	L	概算重量(g)
	D	D <sub>i</sub>		h	H					
CR 3M- 6M	3	6	2.4	12	12	12.9	15.3	29.5	36.1	17
CR 4M- 6M	4	6	2.4	12	12	13.7	16.1	30.5	37.1	17
CR 6M- 3M	6	3	1.8	14	14	15.3	17.7	29.5	36.9	22
CR 6M- 8M	6	8	4.8	14	14	15.3	17.7	32.5	39.9	23
CR 6M-10M	6	10	4.8	14	14	15.3	17.7	33.3	40.7	25
CR 6M-12M	6	12	4.8	14	14	15.3	17.7	38.9	46.3	30
CR 8M- 6M	8	6	4.6	15	16	16.2	18.6	32.8	40.3	28
CR 8M-10M	8	10	6.4	15	16	16.2	18.6	34.5	42.0	30
CR 8M-12M	8	12	6.4	15	16	16.2	18.6	40.1	47.6	34
CR10M- 6M	10	6	4.6	18	19	17.2	19.5	34.8	42.4	43
CR10M- 8M	10	8	5.6	18	19	17.2	19.5	35.8	43.5	43
CR10M-12M	10	12	7.9	18	19	17.2	19.5	42.2	49.8	48
CR12M- 6M	12	6	4.6	22	22	22.8	22.0	34.8	44.9	63
CR12M- 8M	12	8	5.6	22	22	22.8	22.0	35.5	45.6	62
CR12M-10M	12	10	7.7	22	22	22.8	22.0	36.6	46.7	65



インチサイズ

型式	チューブ外径				d最小	対面距離(六角二面幅)				A	B	ℓ	L	概算重量(g)
	D		D <sub>i</sub>			h		H						
	インチ	ミリ	インチ	ミリ		インチ	ミリ	インチ	ミリ					
CR 2- 4	1/8	3.17	1/4	6.35	2.28	7/16	11.11	7/16	11.11	12.70	15.24	29.46	36.06	15
CR 2- 6	1/8	3.17	3/8	9.52	2.28	7/16	11.11	7/16	11.11	12.70	15.24	30.98	37.59	18
CR 2- 8	1/8	3.17	1/2	12.70	2.28	9/16	14.28	7/16	11.11	12.70	15.24	37.59	44.19	25
CR 4- 2	1/4	6.35	1/8	3.17	2.03	1/2	12.70	9/16	14.28	15.24	17.78	29.46	36.83	21
CR 4- 4	1/4	6.35	1/4	6.35	4.82	1/2	12.70	9/16	14.28	15.24	17.78	31.75	39.11	21
CR 4- 5	1/4	6.35	5/16	7.93	4.82	1/2	12.70	9/16	14.28	15.24	17.78	32.51	39.87	22
CR 4- 6	1/4	6.35	3/8	9.52	4.82	1/2	12.70	9/16	14.28	15.24	17.78	33.27	40.64	24
CR 4- 8	1/4	6.35	1/2	12.70	4.82	9/16	14.28	9/16	14.28	15.24	17.78	38.86	46.22	30
CR 5- 6	5/16	7.93	3/8	9.52	6.35	9/16	14.28	5/8	15.87	16.25	18.54	34.54	41.91	30
CR 5- 8	5/16	7.93	1/2	12.70	6.35	9/16	14.28	5/8	15.87	16.25	18.54	40.13	47.49	33
CR 6- 4	3/8	9.52	1/4	6.35	4.82	5/8	15.87	11/16	17.46	16.76	19.30	34.03	41.40	33
CR 6- 6	3/8	9.52	3/8	9.52	7.11	5/8	15.87	11/16	17.46	16.76	19.30	35.81	43.18	34
CR 6- 8	3/8	9.52	1/2	12.70	7.11	5/8	15.87	11/16	17.46	16.76	19.30	41.14	48.51	40
CR 8- 4	1/2	12.70	1/4	6.35	4.82	13/16	20.63	7/8	22.22	22.86	21.84	34.79	44.95	57
CR 8- 6	1/2	12.70	3/8	9.52	7.11	13/16	20.63	7/8	22.22	22.86	21.84	36.57	46.73	60

仕様

1.最高使用圧力:使用推奨チューブの最高使用圧力に準拠する。

注意:同使用圧力は温度により異なりますので、ご注意ください。

2.使用温度範囲:-321°F(-196°C)~1200°F(649°C)

注記

1.この製品は、韓国のHY-LOK社の製品です。

2.記載内容について予告なく変更する場合があります。

変更・訂正等の最新情報は“総合情報サイト”に随時掲載しています。

承認 Approved	黒田	処理 Treatment			型式 Model	CR	
		材料 Material				品名 Name	レデューサ
設計 Designed	芝	個数 Q'ty	重量 Weight				図番 Drawing No.
		尺度 Scale	作成 Date	単位 Unit	FREE		
製図 Drawn		2017.3.27	mm				

**FLOBAL CORPORATION**

FLOBAL A3