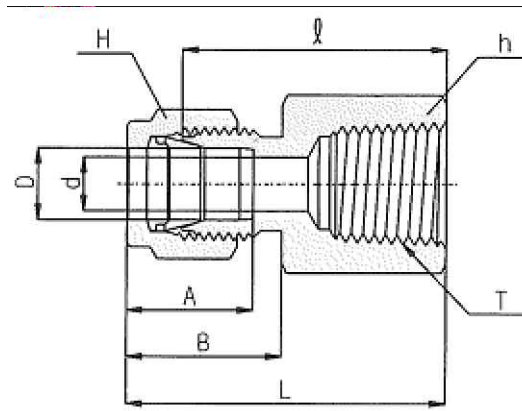


部品名称	材質/備考
本体	SUS316
フロントフェルール	SUS316
バックフェルール	SUS316
ナット	SUS316/Agメッキ



ミリサイズ

インチサイズ

型式	チューブ外径D	T Rc(PT)	d最小	対面距離(六角二面幅)		A	B	ℓ	L	概算重量(g)
				h	H					
CFC 2M- 2R	2	1/8	1.7	14	12	12.9	15.3	22.05	28.55	21
CFC 3M- 2R	3	1/8	2.4	14	12	12.9	15.3	22.10	28.70	23
CFC 3M- 4R	3	1/4	2.4	19	12	12.9	15.3	26.90	33.50	41
CFC 4M- 2R	4	1/8	2.4	14	12	13.7	16.1	23.10	29.70	44
CFC 4M- 4R	4	1/4	2.3	19	12	13.7	16.1	27.90	34.45	44
CFC 6M- 2R	6	1/8	4.8	14	14	15.3	17.7	23.90	31.30	27
CFC 6M- 4R	6	1/4	4.8	19	14	15.3	17.7	28.40	35.80	44
CFC 6M- 6R	6	3/8	4.8	22	14	15.3	17.7	29.50	36.90	52
CFC 6M- 8R	6	1/2	4.8	27	14	15.3	17.7	35.10	42.50	89
CFC 8M- 2R	8	1/8	6.4	15	16	16.2	18.6	24.60	32.10	32
CFC 8M- 4R	8	1/4	6.4	19	16	16.2	18.6	29.50	37.00	48
CFC 8M- 6R	8	3/8	6.4	22	16	16.2	18.6	30.20	37.70	55
CFC 8M- 8R	8	1/2	6.4	27	16	16.2	18.6	35.80	43.30	92
CFC 10M- 2R	10	1/8	7.9	18	19	17.2	19.5	25.40	33.00	50
CFC 10M- 4R	10	1/4	7.9	19	19	17.2	19.5	30.20	37.80	58
CFC 10M- 6R	10	3/8	7.9	22	19	17.2	19.5	31.00	38.60	65
CFC 10M- 8R	10	1/2	7.9	27	19	17.2	19.5	36.60	44.20	100
CFC 12M- 2R	12	1/8	9.5	22	22	22.8	22.0	28.40	38.50	86
CFC 12M- 4R	12	1/4	9.5	22	22	22.8	22.0	30.20	40.30	86
CFC 12M- 6R	12	3/8	9.5	22	22	22.8	22.0	31.00	41.10	77
CFC 12M- 8R	12	1/2	9.5	27	22	22.8	22.0	36.60	46.70	113
CFC 12M-12R	12	3/4	9.5	35	22	22.8	22.0	38.90	49.00	180
CFC 15M- 8R	15	1/2	11.9	27	25	24.4	22.0	36.60	46.70	119
CFC 16M- 8R	16	1/2	12.7	27	25	24.4	22.0	36.80	46.90	113
CFC 20M- 8R	20	1/2	15.9	30	32	26.0	22.0	37.80	47.90	174
CFC 20M-12R	20	3/4	15.9	35	32	26.0	22.0	39.60	49.70	212
CFC 22M-12R	22	3/4	18.3	35	32	26.0	22.0	39.60	49.70	196
CFC 22M-16R	22	1	18.3	41	32	26.0	22.0	47.80	57.90	290
CFC 25M-12R	25	3/4	21.8	35	38	31.3	26.5	41.10	53.40	253
CFC 25M-16R	25	1	21.8	41	38	31.3	26.5	50.00	62.30	340

型式	チューブ外径D		T Rc(PT)	d最小	対面距離(六角二面幅)				A	B	ℓ	L	概算重量(g)
	インチ	ミリ			h		H						
					インチ	ミリ	インチ	ミリ					
CFC 1- 2R	1/16	1.58	1/8	1.27	9/16	14.28	5/16	7.93	8.63	10.92	20.57	24.38	17
CFC 2- 2R	1/8	3.17	1/8	2.28	9/16	14.28	7/16	11.11	12.70	15.24	22.09	28.70	22
CFC 2- 4R	1/8	3.17	1/4	2.28	3/4	19.05	7/16	11.11	12.70	15.24	26.92	33.52	40
CFC 4- 2R	1/4	6.35	1/8	4.82	9/16	14.28	9/16	14.28	15.24	17.78	23.87	31.24	51
CFC 4- 4R	1/4	6.35	1/4	4.82	3/4	19.05	9/16	14.28	15.24	17.78	28.44	35.81	45
CFC 4- 6R	1/4	6.35	3/8	4.82	7/8	22.22	9/16	14.28	15.24	17.78	30.22	37.59	56
CFC 4- 8R	1/4	6.35	1/2	4.82	1-1/16	26.98	9/16	14.28	15.24	17.78	35.05	42.41	89
CFC 5- 2R	5/16	7.93	1/8	6.35	9/16	14.28	5/8	15.87	16.25	18.54	24.36	32.00	30
CFC 5- 4R	5/16	7.93	1/4	6.35	3/4	19.05	5/8	15.87	16.25	18.54	29.46	36.83	48
CFC 6- 2R	3/8	9.52	1/8	7.11	5/8	15.87	11/16	17.46	16.76	19.30	25.40	32.76	39
CFC 6- 4R	3/8	9.52	1/4	7.11	3/4	19.05	11/16	17.46	16.76	19.30	30.22	37.59	52
CFC 6- 6R	3/8	9.52	3/8	7.11	7/8	22.22	11/16	17.46	16.76	19.30	31.75	39.11	63
CFC 6- 8R	3/8	9.52	1/2	7.11	1-1/16	26.98	11/16	17.46	16.76	19.30	36.57	43.94	97
CFC 8- 2R	1/2	12.70	1/8	10.41	13/16	20.63	7/8	22.22	22.86	21.84	28.40	38.56	78
CFC 8- 4R	1/2	12.70	1/4	10.41	13/16	20.63	7/8	22.22	22.86	21.84	30.22	40.38	76
CFC 8- 6R	1/2	12.70	3/8	10.41	7/8	22.22	7/8	22.22	22.86	21.84	31.75	41.91	79
CFC 8- 8R	1/2	12.70	1/2	10.41	1-1/16	26.98	7/8	22.22	22.86	21.84	36.57	46.73	111
CFC 8-12R	1/2	12.70	3/4	10.41	1-5/16	33.33	7/8	22.22	22.86	21.84	38.10	48.26	152
CFC 10- 6R	5/8	15.87	3/8	12.70	15/16	23.80	1	25.40	24.38	21.84	31.75	41.91	96
CFC 10- 8R	5/8	15.87	1/2	12.70	1-1/16	26.98	1	25.40	24.38	21.84	36.57	46.73	120
CFC 10-12R	5/8	15.87	3/4	12.70	1-5/16	33.33	1	25.40	24.38	21.84	38.10	48.26	159
CFC 12- 8R	3/4	19.05	1/2	15.74	1-1/16	26.98	1-1/8	28.57	24.38	21.84	36.57	46.73	122
CFC 12-12R	3/4	19.05	3/4	15.74	1-5/16	33.33	1-1/8	28.57	24.38	21.84	38.10	48.26	203
CFC 14-12R	7/8	22.22	3/4	18.28	1-5/16	33.33	1-1/4	31.75	25.90	21.84	39.62	49.78	173
CFC 16-12R	1	25.40	3/4	22.35	1-3/8	34.92	1-1/2	38.10	31.24	26.41	41.14	53.34	238
CFC 16-16R	1	25.40	1	22.35	1-5/8	41.27	1-1/2	38.10	31.24	26.41	50.03	62.23	335

仕様
 1.最高使用圧力:使用推奨チューブの最高使用圧力に準拠する。
 注意:同使用圧力は温度により異なりますので、ご注意ください。
 2.使用温度範囲:-321°F(-196°C)~1200°F(649°C)
 注記
 1.この製品は、韓国のHY-LOK社の製品です。
 2.記載内容について予告なく変更する場合があります。
 変更・訂正等の最新情報は“総合情報サイト”に随時掲載しています。

承認 Approved	黒田	処理 Treatment		型式 Model	CFC	
設計 Designed	玉地	材料 Material		品名 Name	メスコネクタ	
製図 Drawn		個数 Q'ty		重量 Weight		
		尺度 Scale	FREE	単位 Unit	mm	
		作成 Date	2014.12.4	図番 Drawing No.	A-FS-1176	
FLOBAL CORPORATION						

FLOBAL A3