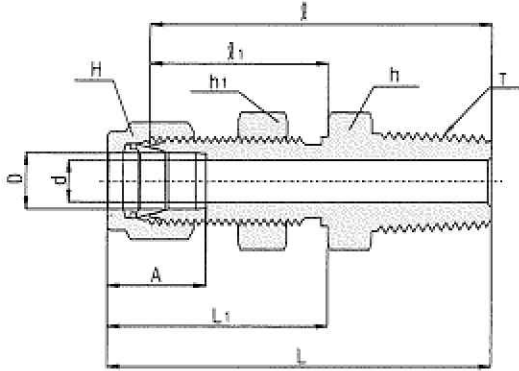


1	2	3	4	5	6	7	8	
部品名称	材質/備考	ミリサイズ						
本体	SUS316							
フロントフェール	SUS316							
バックフェール	SUS316							
ナット	SUS316/Agメッキ							
パネル取付ナット	SUS316							

型式	チューブ 外径D	T R(PT)	d最小	対面距離 (六角二面幅)			A	ℓ	ℓ ₁	L	L ₁	パネル穴 ドリル サイズ	パネル 最大厚さ	概算 重量(g)
				h	h ₁	H								
CBMC 3M-2R	3	1/8	2.4	14.0	12.7	12	12.9	39.1	24.6	45.60	31.10	8.3	12.7	29
CBMC 3M-4R	3	1/4	2.4	14.0	12.7	12	12.9	43.6	24.6	50.10	31.10	8.3	12.7	34
CBMC 4M-2R	4	1/8	2.4	14.0	14.3	12	13.7	40.3	25.4	46.85	31.95	9.9	12.7	32
CBMC 4M-4R	4	1/4	2.4	14.0	14.3	12	13.7	44.8	25.4	51.35	31.95	9.9	12.7	38
CBMC 6M-2R	6	1/8	4.8	16.0	15.9	14	15.3	42.1	26.2	49.40	33.50	11.5	10.2	42
CBMC 6M-4R	6	1/4	4.8	16.0	15.9	14	15.3	46.7	26.2	54.00	33.50	11.5	10.2	41
CBMC 6M-6R	6	3/8	4.8	17.4	15.9	14	15.3	47.5	26.2	54.80	33.50	11.5	10.2	54
CBMC 6M-8R	6	1/2	4.8	22.0	15.9	14	15.3	52.6	26.2	59.60	33.50	11.5	10.2	78
CBMC 8M-2R	8	1/8	4.8	18.0	17.5	16	16.2	44.9	28.6	51.60	35.30	13.1	11.2	53
CBMC 8M-4R	8	1/4	6.3	18.0	17.5	16	16.2	49.1	28.6	55.80	35.30	13.1	11.2	57
CBMC 8M-6R	8	3/8	6.3	18.0	17.5	16	16.2	49.1	28.6	55.80	35.30	13.1	11.2	67
CBMC 8M-8R	8	1/2	6.3	22.0	17.5	16	16.2	55.0	28.6	61.70	35.30	13.1	11.2	35
CBMC10M-2R	10	1/8	4.8	22.0	22.0	19	17.2	45.9	29.4	53.60	37.10	16.2	11.2	82
CBMC10M-4R	10	1/4	6.3	22.0	22.0	19	17.2	50.0	29.4	57.70	37.10	16.2	11.2	74
CBMC10M-6R	10	3/8	7.9	22.0	22.0	19	17.2	50.7	29.4	58.40	37.10	16.2	11.2	94
CBMC10M-8R	10	1/2	7.9	22.0	22.0	19	17.2	55.1	29.4	62.80	37.10	16.2	11.2	101
CBMC12M-2R	12	1/8	4.8	24.0	23.8	22	22.8	49.3	31.8	59.40	41.90	19.5	12.7	42
CBMC12M-4R	12	1/4	7.1	24.0	23.8	22	22.8	53.8	31.8	63.90	41.90	19.5	12.7	116
CBMC12M-6R	12	3/8	9.5	24.0	23.8	22	22.8	53.0	31.8	63.10	41.90	19.5	12.7	119
CBMC12M-8R	12	1/2	9.5	23.8	23.8	22	22.8	58.6	31.7	68.70	41.80	19.5	12.7	140



型式	チューブ外径D		T R(PT)	d最小	対面距離(六角二面幅)						A	ℓ	ℓ ₁	L	L ₁	パネル穴 ドリル サイズ	パネル 最大厚さ	概算 重量(g)
	インチ	ミリ			h		h ₁		H									
	インチ	ミリ	インチ	ミリ	インチ	ミリ	インチ	ミリ										
CBMC 2-2R	1/8	3.17	1/8	2.28	1/2	12.70	1/2	12.70	7/16	11.11	12.70	39.87	24.63	46.48	31.24	8.33	12.20	25
CBMC 2-4R	1/8	3.17	1/4	2.28	9/16	14.28	1/2	12.70	7/16	11.11	12.70	44.80	24.60	51.15	30.95	8.33	12.70	35
CBMC 4-2R	1/4	6.35	1/8	4.82	5/8	15.87	5/8	15.87	9/16	14.28	15.24	42.16	26.16	49.53	33.52	11.50	10.16	41
CBMC 4-4R	1/4	6.35	1/4	4.82	5/8	15.87	5/8	15.87	9/16	14.28	15.24	45.97	26.16	53.34	33.52	11.50	10.16	49
CBMC 4-6R	1/4	6.35	3/8	4.82	11/16	17.46	5/8	15.87	9/16	14.28	26.20	46.70	26.20	53.94	33.44	11.50	10.16	54
CBMC 4-8R	1/4	6.35	1/2	4.82	7/8	22.22	5/8	15.87	9/16	14.28	15.24	52.40	26.20	59.64	33.44	11.50	10.16	96
CBMC 6-2R	3/8	9.52	1/8	4.82	3/4	19.05	3/4	19.05	11/16	17.46	16.76	45.60	26.50	52.81	33.71	14.68	11.17	63
CBMC 6-4R	3/8	9.52	1/4	7.11	3/4	19.05	3/4	19.05	11/16	17.46	16.76	50.03	29.46	57.40	36.83	14.68	11.17	67
CBMC 6-6R	3/8	9.52	3/8	7.11	3/4	19.05	3/4	19.05	11/16	17.46	16.76	50.03	29.46	57.40	36.83	14.68	11.17	75
CBMC 6-8R	3/8	9.52	1/2	7.11	7/8	22.22	3/4	19.05	11/16	17.46	16.76	56.38	29.46	63.75	36.83	14.68	11.17	108
CBMC 8-2R	1/2	12.70	1/8	4.82	15/16	23.81	15/16	23.81	7/8	22.22	22.86	47.60	30.80	57.76	40.96	19.44	12.70	107
CBMC 8-4R	1/2	12.70	1/4	7.11	15/16	23.81	15/16	23.81	7/8	22.22	22.86	53.00	31.80	63.16	41.96	19.44	12.70	111
CBMC 8-6R	1/2	12.70	3/8	9.39	15/16	23.81	15/16	23.81	7/8	22.22	22.86	53.08	31.75	63.24	41.91	19.44	12.70	119
CBMC 8-8R	1/2	12.70	1/2	10.41	15/16	23.81	15/16	23.81	7/8	22.22	22.86	58.67	31.75	68.83	41.91	19.44	12.70	146

仕様
 1.最高使用圧力:使用推奨チューブの最高使用圧力に準拠する。
 注意:同使用圧力は温度により異なりますので、ご注意ください。
 2.使用温度範囲:-321°F(-196°C)~1200°F(649°C)
注記
 1.この製品は、韓国のHY-LOK社の製品です。
 2.記載内容について予告なく変更する場合があります。
 変更・訂正等の最新情報は“総合情報サイト”に随時掲載しています。

承認 Approved	黒田	処理 Treatment		型式 Model	CBMC		
設計 Designed	玉地	材料 Material		品名 Name	パネルコネクタ		
製図 Drawn		個数 Q'ty		重量 Weight			
		尺度 Scale	FREE	単位 Unit	mm		
		作成 Date	2014.12.4	図番 Drawing No.	A-FS-1172		
FLOBAL CORPORATION							

FLOBAL A3