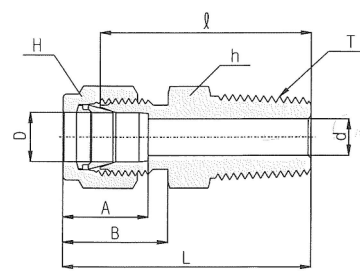


部品名称	材質/備考
本体	SUS316
フロントフェルール	SUS316
バックフェルール	SUS316
ナット	SUS316/Agメッキ



仕様
 1.最高使用圧力:使用推奨チューブの最高使用圧力に準拠する。
 注意:同使用圧力は温度により異なりますので、ご注意ください。
 2.使用温度範囲:-321°F(-196°C)~1200°F(649°C)
注記
 1.この製品は、韓国のHY-LOK社の製品です。
 2.記載内容について予告なく変更する場合があります。
 変更・訂正等の最新情報は“総合情報サイト”に随時掲載しています。

ミリサイズ

型式	チューブ 外径D	T R(PT)	d最小	対面距離 (六角二面幅)		A	B	ℓ	L	概算 重量(g)
				h	H					
CMC 2M- 2R	2	1/8	1.7	12	12	12.9	15.3	23.9	30.5	19
CMC 3M- 2R	3	1/8	2.4	12	12	12.9	15.3	23.9	30.5	21
CMC 3M- 4R	3	1/4	2.4	14	12	12.9	15.3	29.0	35.6	31
CMC 4M- 2R	4	1/8	2.4	12	12	13.7	16.1	24.6	31.2	20
CMC 4M- 4R	4	1/4	2.4	14	12	13.7	16.1	29.7	36.3	31
CMC 6M- 2R	6	1/8	4.8	14	14	15.3	17.7	25.4	32.8	24
CMC 6M- 4R	6	1/4	4.8	14	14	15.3	17.7	30.5	37.9	33
CMC 6M- 6R	6	3/8	4.8	17	14	15.3	17.7	31.0	38.4	47
CMC 6M- 8R	6	1/2	4.8	22	14	15.3	17.7	37.3	44.7	83
CMC 8M- 2R	8	1/8	4.8	14	16	16.2	18.6	26.7	34.2	30
CMC 8M- 4R	8	1/4	6.3	14	16	16.2	18.6	31.2	38.7	35
CMC 8M- 6R	8	3/8	6.3	17	16	16.2	18.6	31.8	39.2	49
CMC 8M- 8R	8	1/2	6.3	22	16	16.2	18.6	38.1	45.6	84
CMC10M- 2R	10	1/8	4.8	17	19	17.2	19.5	28.7	36.3	46
CMC10M- 4R	10	1/4	7.1	17	19	17.2	19.5	33.3	40.9	50
CMC10M- 6R	10	3/8	7.9	17	19	17.2	19.5	33.3	40.9	57
CMC10M- 8R	10	1/2	7.9	22	19	17.2	19.5	38.9	46.5	89
CMC12M- 2R	12	1/8	4.5	22	22	22.8	22.0	28.7	38.8	65
CMC12M- 4R	12	1/4	7.1	22	22	22.8	22.0	33.3	43.4	70
CMC12M- 6R	12	3/8	9.5	22	22	22.8	22.0	33.3	43.4	74
CMC12M- 8R	12	1/2	9.5	22	22	22.8	22.0	38.9	49.0	98
CMC12M-12R	12	3/4	9.5	27	22	22.8	22.0	40.4	50.5	147
CMC15M- 4R	15	1/4	7.0	24	25	24.4	22.0	33.0	43.1	80
CMC15M- 6R	15	3/8	9.0	24	25	24.4	22.0	34.0	44.1	85
CMC15M- 8R	15	1/2	12.0	24	25	24.4	22.0	38.9	49.0	99
CMC15M-12R	15	3/4	12.0	27	25	24.4	22.0	42.2	52.3	137
CMC16M- 6R	16	3/8	9.5	24	25	24.4	22.0	34.0	44.1	196
CMC16M- 8R	16	1/2	11.9	24	25	24.4	22.0	38.9	49.0	210
CMC16M-12R	16	3/4	12.7	27	25	24.4	22.0	40.4	49.0	135
CMC18M- 8R	18	1/2	11.9	27	30	24.4	22.0	40.4	50.5	128
CMC18M-12R	18	3/4	15.1	27	30	24.4	22.0	40.4	50.5	147
CMC20M- 8R	20	1/2	11.9	30	32	26.0	22.0	42.2	52.3	**
CMC20M-12R	20	3/4	15.9	30	32	26.0	22.0	42.2	52.3	167
CMC22M-12R	22	3/4	15.9	30	32	26.0	22.0	42.2	52.3	134
CMC22M-16R	22	1	18.3	35	32	26.0	22.0	47.0	57.0	230
CMC25M-12R	25	3/4	15.9	35	38	31.3	26.5	45.2	57.5	230
CMC25M-16R	25	1	21.8	35	38	31.3	26.5	50.0	62.3	256

インチサイズ

型式	チューブ 外径D		T R(PT)	d最小	対面距離(六角二面幅)				A	B	ℓ	L	概算 重量(g)	
	インチ	ミリ			h		H							
					インチ	ミリ	インチ	ミリ						
CMC 1- 2R	1/16	1.58	1/8	1.27	7/16	11.11	7/16	11.11	8.63	10.92	22.35	26.23	12	
CMC 2- 2R	1/8	3.17	1/8	2.28	7/16	11.11	7/16	11.11	12.70	15.24	23.87	30.48	18	
CMC 2- 4R	1/8	3.17	1/4	2.28	9/16	14.28	7/16	11.11	12.70	15.24	28.95	35.56	30	
CMC 4- 2R	1/4	6.35	1/8	4.82	1/2	12.70	9/16	14.28	14.28	15.24	17.78	25.40	32.76	23
CMC 4- 4R	1/4	6.35	1/4	4.82	9/16	14.28	9/16	14.28	15.24	17.78	30.48	37.84	33	
CMC 4- 6R	1/4	6.35	3/8	4.82	11/16	17.46	9/16	14.28	15.24	17.78	30.98	38.35	48	
CMC 4- 8R	1/4	6.35	1/2	4.82	7/8	22.22	9/16	14.28	15.24	17.78	37.33	44.70	84	
CMC 5- 2R	5/16	7.93	1/8	4.82	9/16	14.28	5/8	15.87	16.25	18.54	26.67	34.03	29	
CMC 5- 4R	5/16	7.93	1/4	6.35	9/16	14.28	5/8	15.87	16.25	18.54	31.24	38.60	34	
CMC 5- 6R	5/16	7.93	3/8	6.35	11/16	17.46	5/8	15.87	16.25	18.54	31.75	39.11	47	
CMC 6- 2R	3/8	9.52	1/8	4.82	5/8	15.87	11/16	17.46	16.76	19.30	27.94	35.30	35	
CMC 6- 4R	3/8	9.52	1/4	7.11	5/8	15.87	11/16	17.46	16.76	19.30	32.51	39.87	40	
CMC 6- 6R	3/8	9.52	3/8	7.11	11/16	17.46	11/16	17.46	16.76	19.30	32.51	39.87	50	
CMC 6- 8R	3/8	9.52	1/2	7.11	7/8	22.22	11/16	17.46	16.76	19.30	38.86	46.22	87	
CMC 8- 2R	1/2	12.70	1/8	4.82	13/16	20.63	7/8	22.22	22.86	21.84	28.70	38.86	61	
CMC 8- 4R	1/2	12.70	1/4	7.11	13/16	20.63	7/8	22.22	22.86	21.84	33.27	43.43	66	
CMC 8- 6R	1/2	12.70	3/8	9.65	13/16	20.63	7/8	22.22	22.86	21.84	33.27	43.43	71	
CMC 8- 8R	1/2	12.70	1/2	10.41	7/8	22.22	7/8	22.22	22.86	21.84	38.86	49.02	94	
CMC 8-12R	1/2	12.70	3/4	10.41	1-1/6	26.98	7/8	22.22	22.86	21.84	40.38	50.54	141	
CMC 8-16R	1/2	12.70	1	10.41	1-3/8	34.92	7/8	22.22	22.86	21.84	46.99	57.15	262	
CMC10- 6R	5/8	15.87	3/8	9.65	15/16	23.81	1	25.40	24.38	21.84	34.03	44.19	84	
CMC10- 8R	5/8	15.87	1/2	11.93	15/16	23.81	1	25.40	24.38	21.84	38.86	49.02	96	
CMC10-12R	5/8	15.87	3/4	12.70	1-1/16	26.98	1	25.40	24.38	21.84	40.38	50.54	138	
CMC12- 8R	3/4	19.05	1/2	11.93	1-1/16	26.98	1-1/8	28.57	24.38	21.84	40.38	50.54	117	
CMC12-12R	3/4	19.05	3/4	15.74	1-1/16	26.98	1-1/8	28.57	24.38	21.84	40.38	50.54	147	
CMC12-16R	3/4	19.05	1	15.74	1-3/8	34.92	1-1/8	28.57	24.38	21.84	46.99	57.15	201	
CMC14-12R	7/8	22.22	3/4	15.74	1-3/16	30.16	1-1/4	31.75	25.90	21.84	40.38	50.54	144	
CMC14-16R	7/8	22.22	1	18.28	1-3/8	34.92	1-1/4	31.75	25.90	21.84	46.99	57.15	226	
CMC16- 8R	1	25.40	1/2	11.93	1-3/8	34.92	1-1/2	38.10	31.24	26.41	45.21	57.40	210	
CMC16-12R	1	25.40	3/4	15.74	1-3/8	34.92	1-1/2	38.10	31.24	26.41	45.21	57.40	135	
CMC16-16R	1	25.40	1	22.35	1-3/8	34.92	1-1/2	38.10	31.24	26.41	50.03	62.23	202	

GLOBAL A3

承認 Approved	黒田	処理 Treatment		型式 Model	CMC-R		
	設計 Designed	濱野	材料 Material		品名 Name	コネクタ	
個数 Qty			重量 Weight	図番 Drawing No.		A-FS-2090	
製図 Drawn		尺度 Scale	FREE				
		作成 Date	2019.7.23	単位 Unit			
GLOBAL CORPORATION							