

# ふき取り液・すすぎ水専用 食物アレルギー検査キット

# ナノトラップ® Easy



## 現場で！ 誰でも！ 製造設備のアレルゲン検査ができます

### 前処理不要で簡単・迅速

ふき取り液、設備洗浄後のすすぎ水を直接滴下。  
10分後に目視で結果が得られます。

### 試薬不使用

抽出液・希釈液を使用しませんので、  
製造現場での検査にも安心です。

### 取り扱いやすい

ハウジングケースの採用で、手で触れても安心。  
検体名も書き込めます。

### アレルゲンタンパク質を0.5ppmから検出

個別アレルゲンを高感度に検出。  
タンパク残留検査からの切り替え・併用で、  
洗浄確認の信頼性が高まります。

### 個包装&10本入り

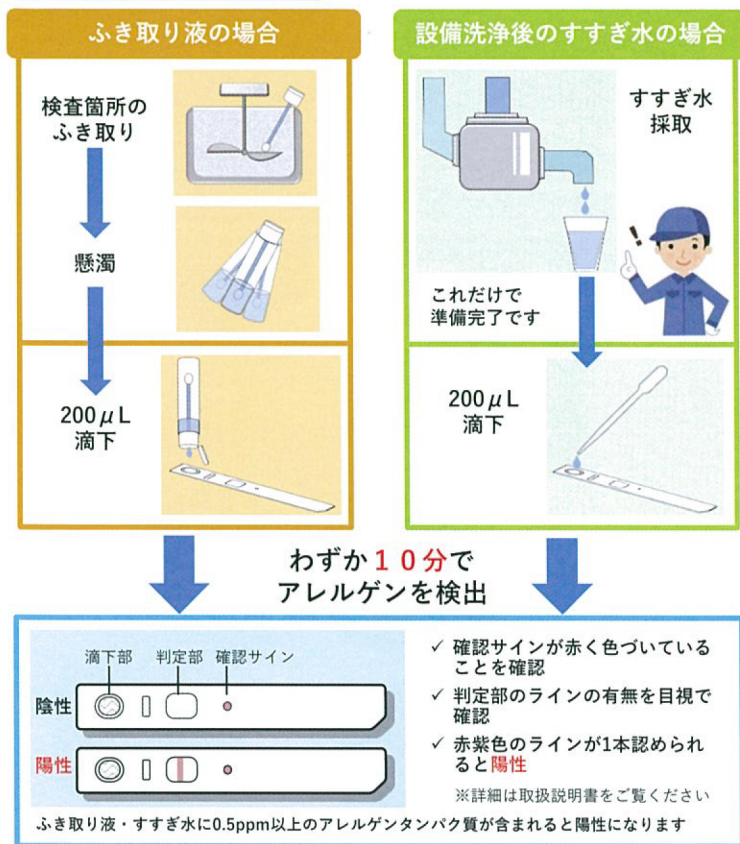
個包装なので、1か所の検査でも無駄が出ません。  
有効期限内に使いきれるよう10本入りでご提供。

ライン洗浄基準の  
作成に

ライン切替時の  
点検に



## 検査手順



## ラインアップ

品名	製品コード
ナノトラップ®Easy卵	M2211
ナノトラップ®Easy牛乳	M2212
ナノトラップ®Easy小麦	M2213
ナノトラップ®Easyそば	M2214
ナノトラップ®Easy落花生	M2215
ナノトラップ®Easyえび・かに	M2217
ナノトラップ®Easy大豆	M2216

## 必要な器具

### ふき取り液の場合

ふき取り検査キット（綿棒と使い捨てチューブでも可）  
マイクロピペットまたはスポイト（目盛り付がお勧めです）

### すすぎ水の場合

すすぎ水採取カップ  
マイクロピペットまたはスポイト（目盛り付がお勧めです）

# ナノトラップ®Easy (10本入)

## 食品・原料中のアレルゲン検査キットのご紹介

ExSta™抽出液採用  
特許第5451854号

### 食品中のアレルゲンを簡単に検査 ナノトラップ®Pro II



卵 牛乳 小麦  
そば 落花生 大豆

- ExSta™抽出液で加工食品の検査も安心
- 調製・分注済み抽出液で簡単!
- 反応時間15分
- 5ppmから検出
- 陽性検体の抽出液をFASPEKエライザIIで定量可能
- 10テスト入 16,000円

### ガイドライン準拠の定量キット FASPEKエライザII



卵 牛乳 小麦  
そば 落花生 大豆

- ExSta™抽出液で高効率にタンパク質を抽出
- 偽陽性が少なく信頼性の高い結果が得られます
- 0.31ppmから定量可能  
測定にはプレートリーダーが必要です
- 反応時間 1時間50分
- 96wells 78,000円

確認検査用「モリナガFASPEK特定原材料ウエスタンプロットキット」、内部精度管理用試料「QCマテリアル」も販売しております。

## 製造元

MORINAGA 株式会社森永生科学研究所

横浜市金沢区幸浦2-1-16 〒236-0003  
TEL: 045-791-7674 (営業部)  
045-279-8214 (テクニカルサポート)  
URL: <http://www.miobs.com>  
E-mail: [info\\_miobs@morinaga.co.jp](mailto:info_miobs@morinaga.co.jp)

販売元 FASMAC  
株式会社  
ファスマック  
〒243-0041  
神奈川県厚木市  
緑ヶ丘5-1-3  
TEL: 046-295-8787  
FAX: 046-294-3738