

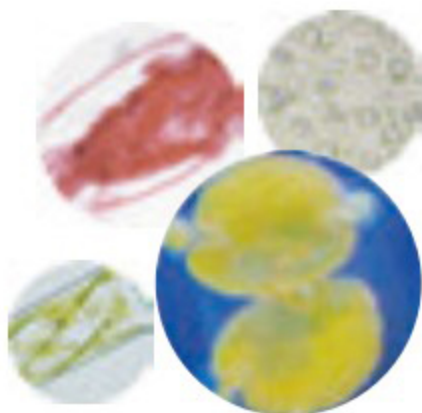
けんびきょう つかいかた 顕微鏡の使い方



対物レンズをいちばん低い倍率にする。
接眼レンズをのぞきながら反しゃ鏡をうごかして、
明るく見えるようにする。



プレパラートをステージの上に置き、見たいところ
があなの中央にくるようにして、クリップでとめる。



横から見ながら調節ねじを赤い矢印の方
に少しずつ回し、対物レンズとプレパラート
をできるだけ近づける。



ピント合わせ用のライン
が直線になると良い。



見たいものが小さい時には、倍率の高い
対物レンズに変えてみる。



接眼レンズをのぞきながら調節ねじを青い
矢印の方へ回し、対物
レンズとプレパラート
の間を少しずつ広げて、
ピントを合わせる。

