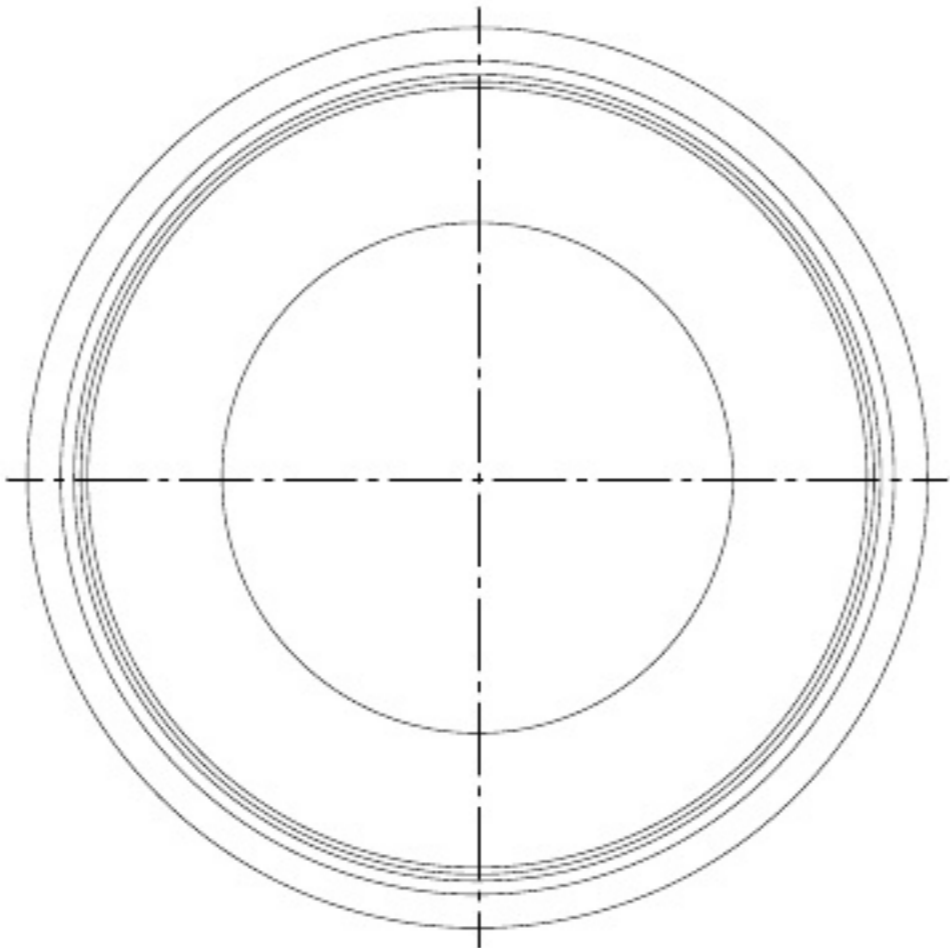
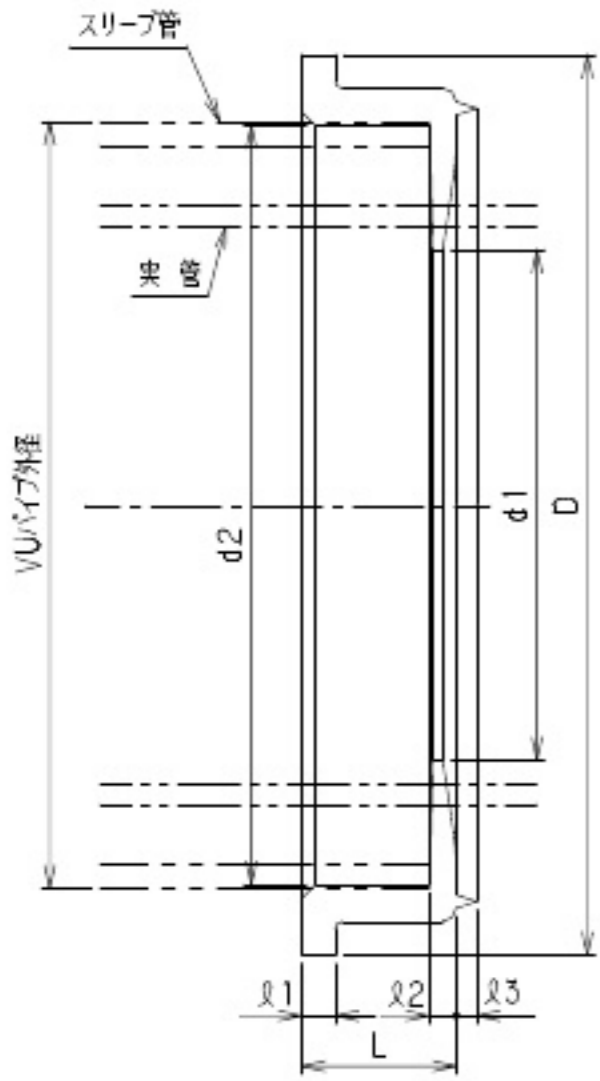
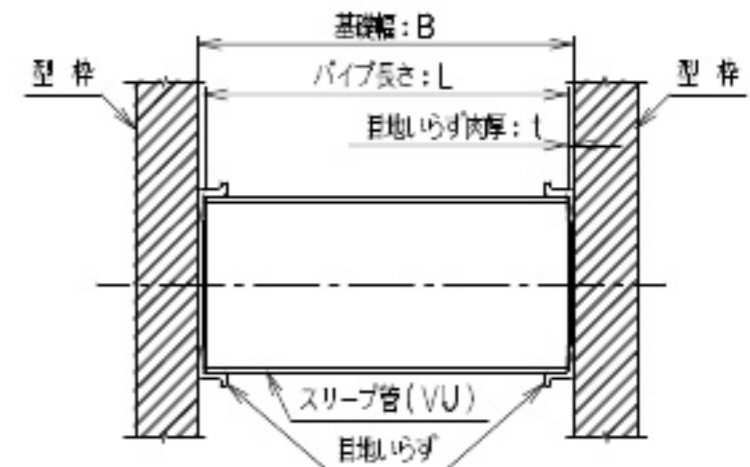


番号	部品名称	材質	数量	備考
		SBR		

記号 呼び径	D	d1	d2	L	ℓ1	ℓ2	ℓ3	Mコード
75	109	50	88	23	4	4	2.5	70134
100	134	76	113	23	5	4	3	70135
125	160	100	135	23	5	5	3	70136



目地いらす施工寸法表



[パイプ長さ: L] = [基礎幅: B] - [(目地いらす肉厚: t) × 2] 単位mm



[パイプ長さ: L] = [基礎幅: B] - [目地いらす肉厚: t] 単位mm

- 目地いらす肉厚 KSM 75: t=4mm
- KSM100: t=4mm
- KSM125: t=5mm

※ 目地いらすを使用しない片側面は、ガムテープなどで穴を覆って下さい。

品名	目地いらす	型式 (略号)	KSM
前澤化成工業株式会社	図番		04700100