

特長
 重量扉に適したステンレス製の抜き旗蝶番です。穴の有無・穴形状・ピンジブース取付面が異なる3タイプがございます。

用途
 配電盤・分電盤・各種筐体等

注意事項
 サラねじ又はサラリベットで取り付けの場合は、取り付け側に面取り加工を施してください。

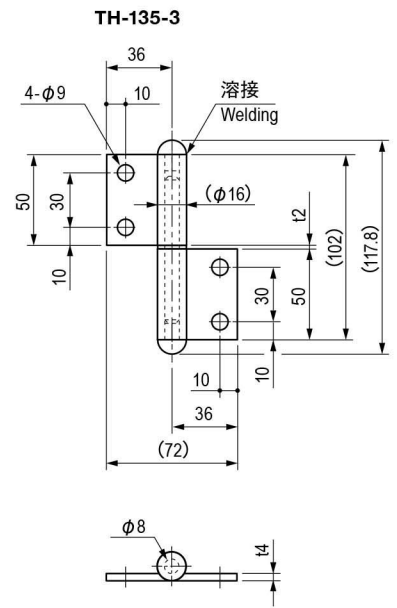
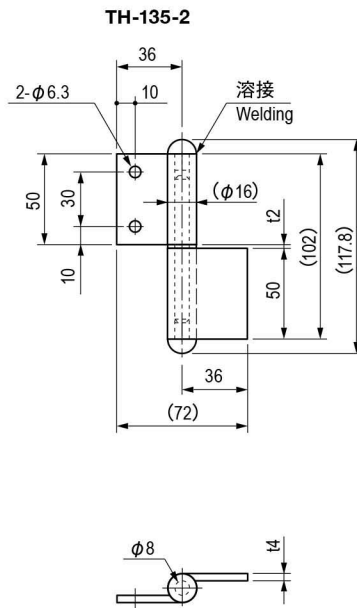
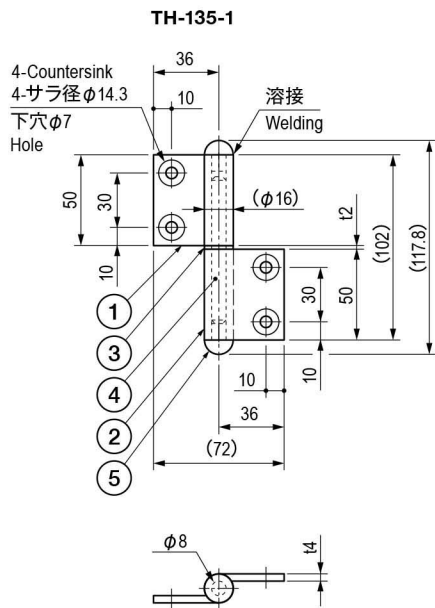
Characteristic
 A hinge suitable for a heavy door.

Application
 Distribution boards / Distribution panels / Various types of boxes, etc.

Note
 When using countersunk screws or rivets to attach the hinge, the mounting surface should also be countersunk.

■部品表 Parts List

部番 No.	部品名 Part Name	材質 Material	処理 Finish	数 Quantity
1・2	ヒンジピース (A)・(B) Hinge Piece (A)・(B)	SUS304	光沢バレル研磨 Bright Barrel Polishing	各1 1 each
3	平座金 Flat Washer			1
4	シャフト Pin			1
5	キャップ Cap			2



本図は、R型を示したものです。
 L型は左右対称となります。
 The figures show for R-type (right side installing).
 The L-type (left side installing) is symmetry with the R-type.

仕様 Specification ※扉重量は、蝶番を2個使用した場合の参考値です。 Below door weight is the data when using 2 pcs of hinge.

型番 Model No.	扉重量 (kg) Door Weight (kg)	自重 (g) Net Weight (g)
TH-135-1L	40	260
TH-135-1R		
TH-135-2L		
TH-135-2R	35	269
TH-135-3L		
TH-135-3R		