

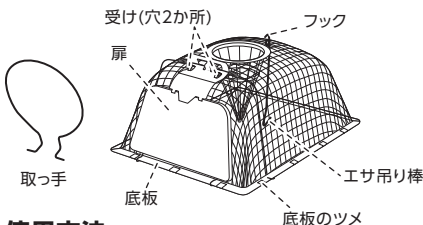


TAKAGI

ブラックねずみ捕りドーム型 取り扱い方について

内容を十分理解したうえで使用し、お手元に大切に保管してください。

各部の名称



使用前の準備

使用前にあらかじめ準備してください。

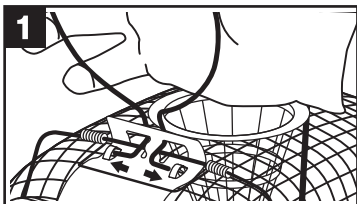
- 手袋(軍手など)
- エサ

底板の取り付け方

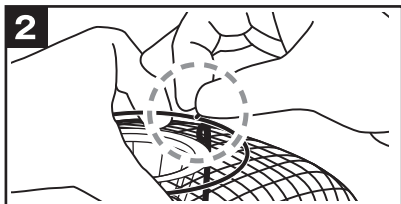
- 底板に本体を乗せ底板のツメを折り曲げてください。底板と本体をお手持ちのペンチなどを使用し、しっかりと止めてください。

使用方法

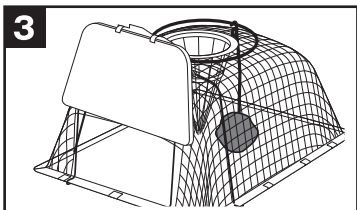
⚠ 注意 使用するときには手袋(軍手など)を着用してください。



1 取っ手の先端を扉上部の受け(穴2か所)に差し込みます。



2 取っ手を倒して扉を開け、エサ吊り棒のフックを取っ手に引っ掛けます。エサ吊り棒が天井入り口の円筒形の線材に触れる場合は、エサ吊り棒を後方へ少し曲げて線材に触れないように微調整してください。



3 エサをエサ吊り棒に取り付けてセット完了です。ネズミの通り道と思われる付近に設置してください。

⚠ 使用上の注意

- 本製品はネズミを捕獲するために使用するものです。これ以外の目的では使用しないでください。
- 動物虐待目的には使用しないでください。
- 使用する際は必ず「取り扱い方について」をよく読み正しく使用してください。
- 本製品のすきまに手や指をはさんだり、針金のフチでケガをしないよう手袋などを着用し、取扱いには十分注意してください。
- 必ず取っ手を手で押さえながらエサを取り付けてください。バネの反動で扉が閉まり、誤って手や指をはさむ恐れがあります。
- 「仕掛け」をセット後、本製品を移動すると突然「仕掛け」が外れる場合があります。危険ですので移動する際は扉には絶対に触れないようにしてください。
- ネズミは警戒心が強いので、なかなか「仕掛け」にからない場合があります。このような場合は、設置場所を変えて、ネズミの通り道と思われる付近に再度設置してください。
- 使用後は洗剤でよく洗い、水気を切ってから保管してください。
- お子様やペットのいる場所で使用・保管しないでください。
- 「仕掛け」を深くかけすぎないように、微調整してください。