

除菌・消臭・漂白

サンプラント[®]マイルド

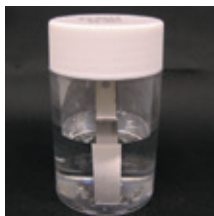
安心して使える。
そしてききめはバッチリ!!

塩素系

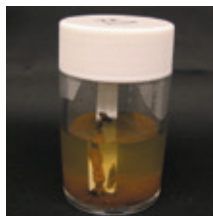


低腐食性

サンプラント[®]マイルドは、金属(鉄・ステンレス・真鍮・アルミ)をほとんど腐食しません。また、衣類や床、器具などに対してほとんど影響がありません。さらに塩素剤によくある刺激臭も抑えました。



サンプラント[®]マイルド



次亜塩素酸ナトリウム
(鉄の腐食試験)

鉄以外の金属もほとんど腐食しません。
(残留塩素濃度100mg/ℓに調整、40℃、2週間)

MDD値でみる腐食効果

	サンプラント [®] マイルド	次亜塩素酸ナトリウム
鉄	0 (A)	30 (B)
ステンレス	0 (A)	0 (A)
真鍮	0 (A)	16 (B)
アルミ	0 (A)	8 (A)

(MDD値 [mg/dm²・日] は高いほど腐食を示す。)

高い安全性

低腐食

金属をほとんど腐食しません。

刺激臭が少ない

塩素ガスをほとんど発生しません。

布傷みが少ない

生地にやさしい漂白剤配合。

長期保存

約2年間の保存が可能です。

強い除菌効果

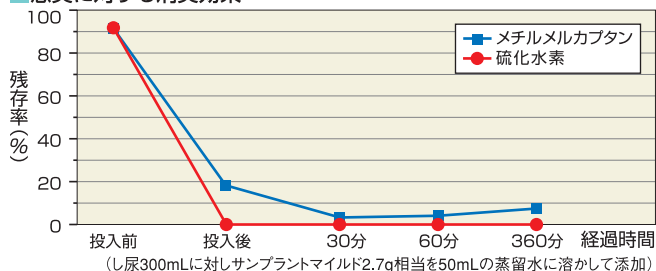
細菌類の除菌率

菌種	残留塩素濃度 (mg/ℓ)	除菌率 (%)	
		5分後 (*は10分後)	1時間後
緑膿菌 (Pseudomonas aeruginosa)	50	100	100
	5	100	100
黄色ブドウ球菌 (Staphylococcus aureus)	50	100	100
	5	100	100
レジオネラ菌 (Legionella pneumophila)	50	99.905	100
	5	100.000	100
クロカビ (Cladosporium cladosporioides)	1,000	100*	100
	100	94.458*	99.996
白黴菌 (Trichophyton mentagrophytes)	500	99.990	100
	50	42.984	100

優れた消臭効果

悪臭のもととなるメルカプタンなどをスッキリ分解します。

悪臭に対する消臭効果



ネコカリシウイルス不活化試験結果

(ノロウイルスが人工培養できないため、代替試験に使用されるウイルス)

残留塩素濃度 (mg/ℓ)	作用時間 (秒)	不活化
50	10	○
50	30	○
5	30	○

物性

- 性状 粒状
- 主成分 ジクロロイソシアヌル酸ナトリウム
- 水溶液PH アルカリ性
- 有効塩素量 15%

包装・荷姿

- 10kg入り段ボール 1kg袋×10ヶ、2.5kg缶×4ヶ
〈スプーン(30g)付き〉
- ※仕様が変更になる場合がございます。

サンブラントマイルド使用方法

厨房器具類・ふきん・冷蔵庫などの除菌・漂白 廊下・居室・トイレなどの除菌

残留塩素濃度 200~400mg/l

残留塩素濃度 200mg/l

- ①水またはぬるま湯10ℓに対し添付スプーン1/2~1杯(約15~30g)の本品を溶かし30分~2時間程度浸す(汚れ方に応じ時間や濃さを調整してください)。除菌後は十分すすぐ。
- ②冷蔵庫や食品庫などの中を除菌する場合は上記溶液にふきんなどを浸し軽く絞る庫内を拭く。

- ①水またはぬるま湯10ℓに対し添付スプーン1/2杯(約15g)程度の本品を溶かし、ふきん・雑巾・モップなどを浸して軽く絞って手すり・床・便座・便器・スリッパなどを拭く。

※木製品を拭く場合は念のため目立たない部分で変色などがなければご確認ください。カーペット敷きの廊下などでのご使用は色落ちの可能性がありますのでお避けください。

汚物処理時の除菌・消臭

残留塩素濃度 200~1000mg/l

- ①汚物を紙や布などできれいにふき取りビニール袋に入れ、水またはぬるま湯2ℓに対し添付スプーン1/2杯(約15g)程度の本品を溶かした液をかけて密封し廃棄。
- ②汚物をふき取った後の床面などは廊下・居室・トイレなどに準じて除菌。

リネン類の染み抜き・漂白・除菌

残留塩素濃度 100~600mg/l

- ①染み抜きや漂白の場合は水またはぬるま湯50ℓに対し添付スプーン3~7杯(約100~200g)を溶かして浸け置き後、すすぎを行う。

- ②除菌の場合は水またはぬるま湯50ℓに対し添付スプーン1~2杯(約30~60g)を使用する。

※色落ちの恐れがありますので色柄物へのご使用はお避けください。

浴槽及び風呂釜の除菌

残留塩素濃度 400~600mg/l

- ①浴槽の穴より約5cm以上水をため(自動運転不可。冷めていれば残り湯可。)、水200ℓに対し本品約500~800gを投入し30分程度「追い炊き」運転をし、排水する。
- ②このとき手桶・イス・スポンジなどの浴室用品を浴槽に入れておくと、一緒に除菌できる。(色落ちの心配があるものはお避けください。)
- ③浴槽の穴より5cm以上水をため、15分程度「追い炊き」運転をしてすすぎ、排水する。必要に応じ数回繰り返す。

※作業中に人が入らないようご注意ください。

冷却塔・配管・業務用洗濯機(シングル・連洗機)などの除菌

残留塩素濃度 400~600mg/l

- ①配管などを含め水量1m³あたり本品3~4kgを目安に投入する。投入量は汚れ方などに応じ増減する。

- ②1~2時間循環させた後亜硫酸ソーダなどで中和してから排水し、すすぎを数回行う。

取り扱い上の注意

警告

まぜるな
危険
塩素系



酸化性



接触・混合禁止



有害性



子供注意



火気厳禁



投棄禁止

本品は強力な酸化剤ですので、貯蔵及び取扱いの際には次の点にご注意下さい。

混合禁止

- ①次亜塩素酸カルシウム(ハイクロン、トヨクロン、南海クリア、高度さらし粉)、次亜塩素酸ソーダとの直接混合での使用は絶対に避けて下さい。急激な塩素ガスなどの発生や爆発を起こします。
- ②酸、脱塩素剤(チオ硫酸ソーダ、亜硫酸ソーダ等)、油脂類、その他可燃物とは直接触れないようにして下さい。急激に反応して有毒ガス(塩素ガス、亜硫酸ガス、硫化水素等)が発生し、爆発・発火することがあります。

危険防止の為に

- ①目や呼吸器を刺激し、飲み込むと有害です。
- ②取扱時は手袋、マスク、ゴーグルなどの保護具を着用して下さい。
- ③手指消毒には使えません。
- ④スプレー噴霧などはしないで下さい。

取扱及び貯蔵時は

- ①火気、熱(機械室・ボイラー室等)・直射日光、水漏れを避けて、湿気のない涼しい場所に保管して下さい。
- ②他の容器への詰替えはお避け下さい。
- ③子供の手の届かない所に保管して下さい。

応急処置は

- ①目に入った場合は擦らないで大量の水で15分以上洗浄し、直ちに医師の手当を受けて下さい。
- ②誤って飲み込んだり、吸入した場合は直ちに医師の手当を受けて下さい。
- ③皮膚または衣服に付着した場合は直ちに払い落とし水で十分に洗い流して下さい。皮膚を刺激したり、衣服を脱色させることがあります。

処分・廃棄は

- ①火災や汚染の原因になりますのでごみ箱やごみ捨て場に捨てたり、埋め立てや河川への投棄は絶対に避けて下さい。
- ②処分する場合はまたはご不明な点は販売業者にお問い合わせ下さい。

火災時は

- ①現場から遠ざけて類焼を避けて下さい。燃焼すると有毒ガスが発生します。
- ②消火の場合は大量の水をかけて下さい。



日産化学株式会社

化学品事業部 ファインケミカル営業部

本社 東京都中央区日本橋2-5-1(日本橋高島屋三井ビルディング) 03(4463)8150
大阪 大阪市北区堂島2-2-2(近鉄堂島ビル18階) 06(6346)7130

代理店

●この印刷物は再生紙を使用しています。

●この印刷物は環境にやさしい植物性大豆油インキを使用しています。