

## 特長

摩擦係数が高く、優れた滑り止め効果があります。耐久性の有る弾性体で、亀裂を生じたり硬化したりしません。耐摩耗性に優れています。緩衝作用、制振作用があります。裏紙をはがすだけで簡単に固定することができます。

## 用途

計測器・通信機・OA 機器・家電・家具・玩具・医療機器等

## Characteristic

High friction coefficient to make it an excellent abrasive. No crack or hardening since it is made of elastic material having excellent durability.

Excellent on abrasion-resistance. It has shock buffer and shock damping effects. Peel off the release liner to fix.

## Application

Measuring instruments / Telecommunication devices / Computers / Office automation appliances / Home appliances / Furniture / Toys / Medical instruments, etc.

## 製品構成・仕様 Product Construction and Its Specification

基材 Base	ポリウレタン Polyurethane
感圧性接着剤 Pressure Sensitive Adhesive	アクリル系 Acrylic
寸法許容差 Allowance	±0.5

## 物理的一般特性 Typical Physical Properties

特性 Property	テスト方法 Test Method	測定値 Test Result
硬度(シヨア A) Hardness(Shore A)	JIS K 6253 (デュロメータ A) (Durometer A)	70
動摩擦係数 Kinetic Coefficient of Friction	JIS K 7125	2
	ステンレススチール Stainless Steel	1.5
	ガラス Glass	1.2
	フェノール合板 Phenol Plywood	0.9
	ビニールフロアタイル Vinyl Floor Tile	0.8
木材 Wood		
絶縁耐力 Dielectric Strength	ASTM D 1000	370V/0.025mm
耐摩耗性 Abrasion Resistance	JIS K 6264 テーバ H18 1kg Tabor	0.3g/1000 サイクル Cycles
耐汚染性 Stain Resistance	JIS K 6403 付属書 3.3.1 Appendix	48 時間 染みを残さない Not observed for 48hours.
非移行性 Stain Transfer Resistance	JIS K 6403 付属書 3.3.2 Appendix	48 時間 染みを残さない Not observed for 48hours.

## 被着体別剪断接着力 Adhesive Shear Strength with Various Surfaces

材質 Material	N/cm <sup>2</sup> (kgf/cm <sup>2</sup> )
ステンレススチール Stainless Steel	191 (19.4)
アルミニウム Aluminum	273 (27.8)
ガラス Glass	196 (20)
アクリル樹脂 Acrylic Resin	201 (20.5)
高密度ポリエチレン High Density Polyetyrene	232 (23.6)
ポリスチレン Polystyrene	246 (25.1)
ABS	235 (23.9)
ポリプロピレン Polypropylene	259 (26.4)
ポリカーボネイト Polycarbonate	285 (29)
SECC	195 (19.8)

## 材質と処理 Material & Finish

材質 Material	処理 Finish
ポリウレタン Polyurethane	黒色・白色 Black・White

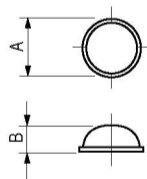
## 測定方法

10mm 角にカットされた TM-180 を各被着体に 2kg ローラ 1 往復圧着後室温 24 時間養生後、引張速度 300mm/分の速度で剪断方向に引き剥すときの強度を測定し cm<sup>2</sup> あたりの強度に換算 (TM-180 と TM-166 の粘着剤は同じものです)。

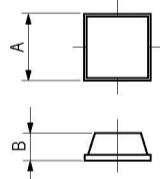
## Test Method

After 24 hours leaving 10mm square cut TM-180 onto the test plate surface pressed by 2kg roller with one round trip, the peeling off strength toward shear direction was measured with speed of 300mm/min and the value was converted into unit of cm<sup>2</sup>. The same adhesive is used for TM-180 and TM-166.

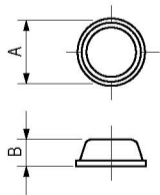
### TM-166-3・3W TM-166-27 TM-166-17



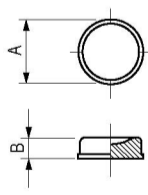
### TM-166-8・8W TM-166-18・18W TM-166-23・23W



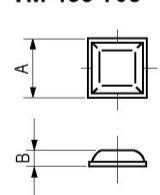
### TM-166-12・12W



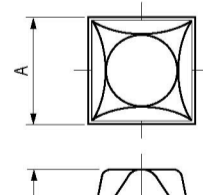
### TM-166-701



### TM-166-7 TM-166-705



### TM-166-514



## 寸法・仕様表 Size List & Specification

型番 Model No.	A	B	色 Color	自重 (g) Net Weight (g)	
TM-166-3	φ11.2	5.1	黒色 Black	0.4	
TM-166-12	φ12.7	3.6		0.5	
TM-166-27	φ16	7.9		1.3	
TM-166-17	φ19.1	9.7		2.1	
TM-166-8	□ 12.7	3		0.6	
TM-166-18		5.8		0.8	
TM-166-23		7.6		3.1	
TM-166-514	□ 20.6	13.2		4.8	
TM-166-3W	φ11.2	5.1		白色 White	0.4
TM-166-8W	□ 12.7	3			0.6
TM-166-12W	φ12.7	3.6	0.5		
TM-166-18W	□ 12.7	5.8	0.8		
TM-166-701	φ12.7	3.6	0.5		
TM-166-7	□ 10.4	2.5	0.3		
TM-166-705	□ 32.4	6.4	6.9		
TM-166-23W	□ 20.6	7.6	3.1		