

特長

ブラケット部と分離が可能な上蓋用ステーです。止めねじをドライバーで外す等の作業がなく、ワンタッチで取り外しが可能なため、メンテナンス作業等が容易に行えます。

用途

計測機器、通信機器等

注意事項

サラねじ又はサラリベットで取り付ける場合は、取付側に面取り加工を施してください。

Characteristic

It is possible to separate the bracket from support brace. Detaching is easy.

Application

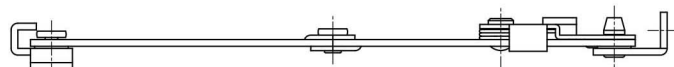
Measuring instruments / Telecommunication devices, etc.

Note

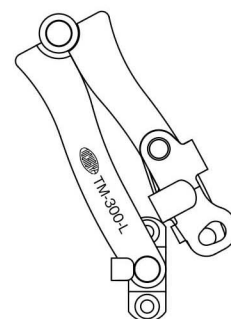
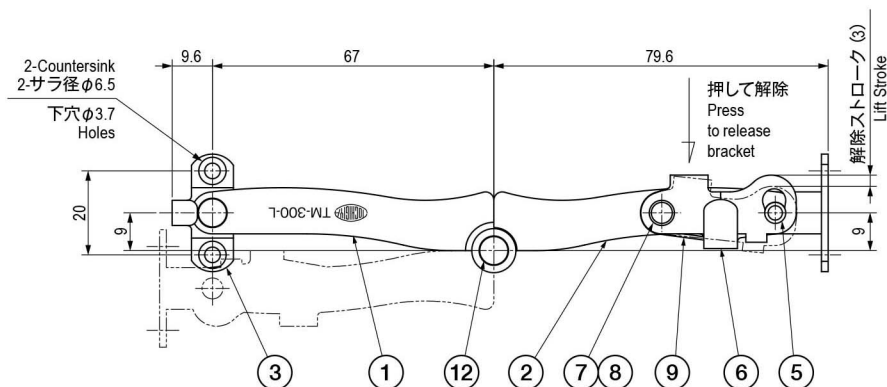
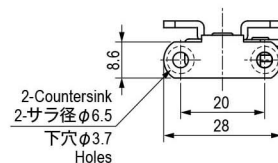
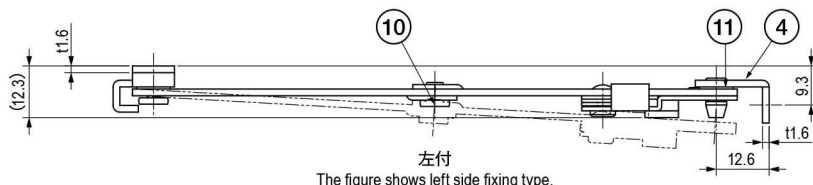
Beveling must be processed to the holes for installation when using countersunk screw or rivets to fix the lifting.

■部品表 Parts List

| 部番 No. | 部品名 Part Name | 材質 Material | 処理 Finish | 数 Quantity |
|--------|--------------------------------------|-------------|-------------------------------|------------|
| 1 | アーム(A) Arm (A) | SPCC | Sn-Co (Cr 色) Sn-Co (Cr Color) | 1 |
| 2 | アーム(B) Arm (B) | | | 1 |
| 3 | ブラケット(A) Bracket (A) | | | 1 |
| 4 | ブラケット(B) Bracket (B) | | | 1 |
| 5 | ブラケット(B)シャフト Bracket (B) Pin | SUSXM7 | — | 1 |
| 6 | ストッパー Stopper | SPCC | Sn-Co (Cr 色) Sn-Co (Cr Color) | 1 |
| 7 | ストッパーシャフト Stopper Pin | SUSXM7 | — | 1 |
| 8 | ストッパーカラー Stopper Collar | SUS303 | | 1 |
| 9 | スプリング Spring | SUS304-WPB | | 1 |
| 10 | ワッシャー Washer | PA | 原色 Primary Color | 2 |
| 11 | ブラケット(B)ワッシャー Bracket (B) Washer | SUS304 | — | 1 |
| 12 | 平セミチューブラリベット Flat Semi Tubular Rivet | SUSXM7 | — | 2 |



右付
Right Side Fixing Type



分離後の状態例
Example of Support Brace and Bracket Separated

仕様 Specification

| 型番 Model No. | 型式 Type | 許容荷重 N (kgf) | Allowable Load N (kgf) | 自重 (g) | Net Weight (g) |
|--------------|----------|--------------|------------------------|--------|----------------|
| TM-300-L | 左付 Left | 88.2 (9) | | 40 | |
| TM-300-R | 右付 Right | | | | |