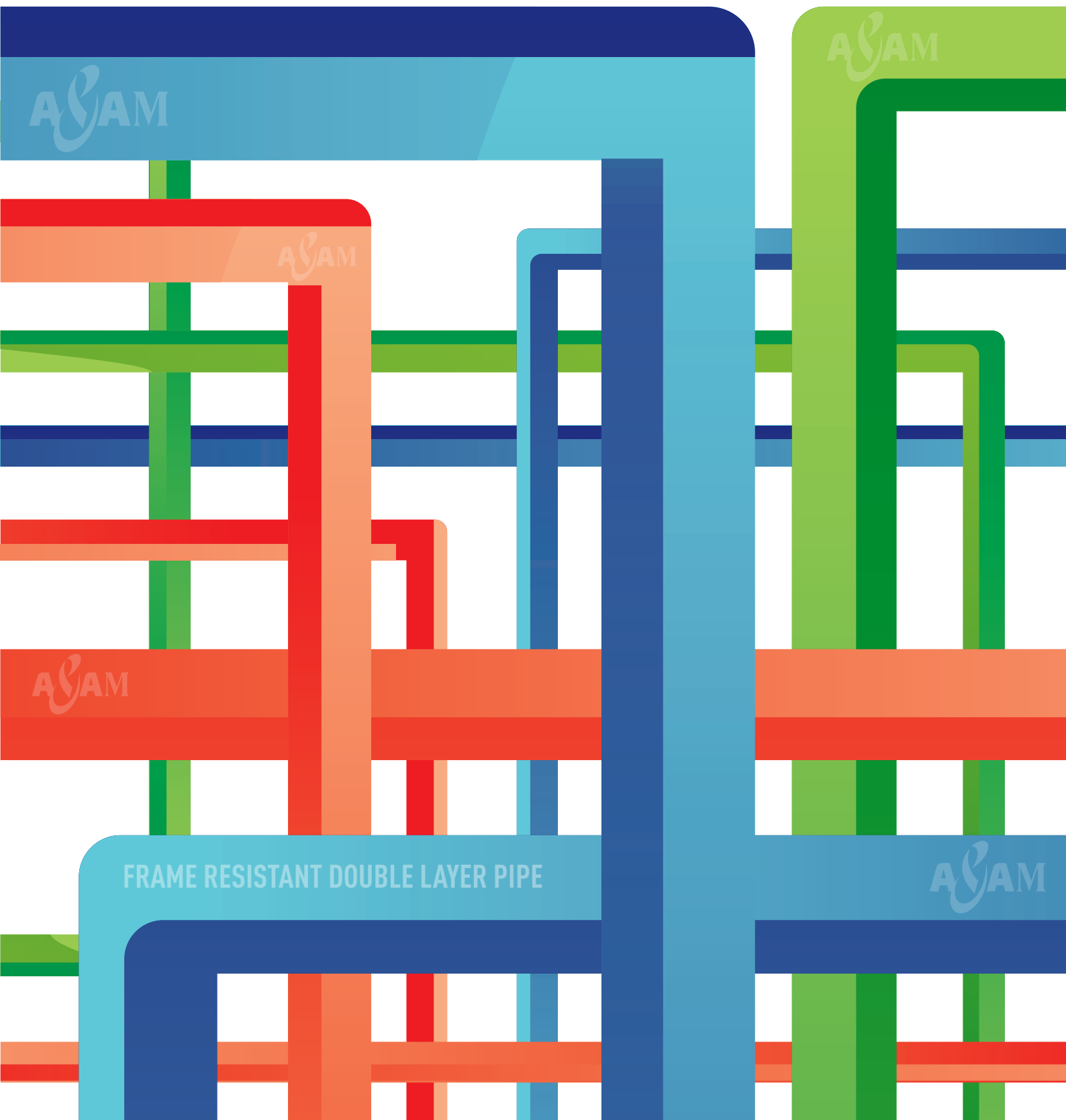




株式会社 エーアンドエー マテリアル

浅野耐火パイプ



製品の取り扱いに関するお願い

設計上の留意事項

- ❌ 推奨された用途以外へは使用しないでください。
- ⚠️ 構造上必要な部位で使用する場合は、認定内容に沿ってご使用ください。
- ⚠️ 高温、高湿等特殊な条件下でのご使用については事前にお問い合わせください。
- ⚠️ 屋外配管に使用する場合は、事前にお問い合わせください。
- ⚠️ 製造ロットにより色調が異なる場合があります。

- ❌ は禁止事項を示します。
- ⚠️ は注意事項を示します。

運搬、保管上の留意事項

- ❌ 内管(塩ビ管)が劣化したり変形したりしますので、直射日光下には長期保管しないでください。
- ⚠️ パイプを運搬する場合は、内管(塩ビ管)の抜け落ちにご注意してください。
- ⚠️ 地面に直置きせずラック積みとし、外部に仮置きする場合は養生シートで覆ってください。
- ⚠️ 衝撃を与えたり荷姿を崩す事のないよう丁寧に扱ってください。
- ⚠️ 保管時には製品の上に載らないようご注意ください。

施工上の留意事項

- ❌ ASボンドは水に弱いため、屋外配管の目地に使用しないでください。
- ⚠️ ASボンド、AS目地の充てん量不足によるクラック、脱落にご注意してください。
- ⚠️ 火災の延焼を防ぐため、防火区画の貫通部は確実に埋めてください。
- ⚠️ 火災の延焼・火災時の煙・ガスの漏洩を防ぐため、直管と管継手との接続部分の隙間は目地施工をしてください。
- ⚠️ 漏水防止のため、内管(塩ビ管)と管継手の接着には、塩ビ管専用接着剤((公社)日本水道協会規格)を管継手の受け口内面と管端挿入部の外周に均一に塗布し、速やかに受け口ストッパーまで挿入して抜け戻りのないように保持してください。
- ⚠️ 内管(塩ビ管)が侵され漏水する場合がありますので、防虫剤・防腐剤(クレオソート等)及び白アリ駆除剤などを吹きかけたり、塗ったりしないようにしてください。
- ⚠️ 内管(塩ビ管)は、気温や排水温の変化で熱伸縮を起こしますので伸縮継手を設置してください。
- ⚠️ 管が脱落し漏水する場合がありますので、管は確実に支持・固定してください。
- ⚠️ 内管(塩ビ管)が変形し漏水する場合がありますので、管の排水には、連続して60°C以上の温水を流さないよう使用者に周知してください。
- ⚠️ 火気は絶対避けてください。誤って一旦発泡、膨張した浅野耐火パイプ継手メジフリーは使用しないでください。
- ⚠️ その他カタログ記載の施工要領に従って正しく施工してください。
- ⚠️ 掃除口(CO)を開栓した場合は、ゴムパッキンを元の位置に戻し、滑材等を用いて十分に締めなおしてください。

廃材、残材の留意事項

- ⚠️ 建設産業廃棄物を廃棄する場合は、廃棄物の処理及び清掃に関する法律(以下廃棄物処理法)に沿って処分してください。
- ⚠️ 廃棄物処理法における建設現場での産業廃棄物排出事業者は、元請となります。
- ⚠️ 廃材は、内管(塩ビ管)と分別し、外管はがれき類として処分してください。
- ⚠️ 切断片等は、一定の場所を定めて分別収集してください。

安全衛生上の留意事項

- ⚠️ 製品の取り扱い上の注意事項については安全データシート(SDS)を参照ください。
- ⚠️ 塩ビ管用接着剤の取扱いは、有機溶剤による中毒と火災を防止するために換気を行い火気にご注意してください。
- ⚠️ 切断の際は防じんマスク・保護メガネ等の保護具を着用ください。
- ⚠️ 目地材を使用する場合には、直接皮膚にふれないように手袋等の保護具を使用してください。
- ⚠️ 高所作業には必ず安全対策を行ってください。
- ⚠️ 取り扱い後は、うがい・手洗いを励行してください。

免責事項

次の事項は免責事項となりますので、設計・施工において十分ご配慮ください。

- 当社が定める標準仕様以外に使用者の指示した仕様・施工方法等により問題が発生した場合。
- 標準仕様以外に使用者から支給された材料・部品により問題が発生した場合。
- 当社が推奨するもの以外の副資材を使用したことにより問題が発生した場合。
- 建物の構造、下地の変形、老朽化や外部からの衝撃等、当社製品以外の外的要因により問題が生じた場合。
- 引き渡し後、構造、仕様等の改修を行い、これらにより問題が生じた場合。
- 通常の経年に伴う仕上げ上の汚れの場合。
- 開発、製造、販売時に通常予想される環境(温度・湿度・気圧等)等の条件下以外における使用、保管、輸送などに起因する問題が生じた場合。
- 地震、台風等の特殊要因が原因となり問題が生じた場合。

目次

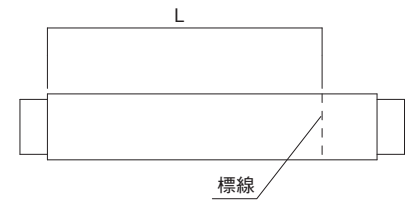
浅野耐火パイプ 基本施工方法	02
浅野耐火パイプ 製品概要	04
浅野耐火パイプ 直管 (TP)	06
浅野耐火パイプ継手受口共通規格	07
浅野耐火パイプ継手メジフリー (TPMX)	08
浅野耐火パイプ継手 (TPK)	13
空調ドレン用浅野耐火パイプ (TPS)	14
空調ドレン用浅野耐火パイプ継手メジフリー (TPDMX)	15
耐熱用浅野耐火パイプ (TPHT)	16
耐熱用浅野耐火パイプ継手メジフリー (TPHMX)	16
リサイクル発泡三層浅野耐火パイプ (TPRF)	17
スマート COF	18
浅野耐火パイプメジ材	19
カラーコート・カットシールW	20
遮音FDP	21

浅野耐火パイプ 基本施工方法

直管の切断

● 標線の記入

直管の両端に「継手」が接続される場合、所要寸法(L)の箇所にマジックインキ等で標線を記入します。



● 内管のスライド

内管を片側に、【管継手の挿入寸法(a)】の2倍の寸法(右表2a)分だけ、内管を傷めないよう木槌等でスライドさせます。
※内外管スレ防止用のホットメルトを取り外してください。



■スライド寸法

(単位:mm)

呼び径	40	50	65	75	100	125	150
管継手挿入寸法(a)	22	25	35	40	50	65	80
2a	44	50	70	80	100	130	160

注:伸縮継手、補修用継手、バルブソケットは除きます。

● 直管の切断

標線の箇所を管軸に対して直管に切断します。切断にはチップソー、バンドソー、手鋸等を用いてください。



● 内管の戻し

切断後、木槌等で再度内管をスライドし、外管の両側に内管が所定の寸法分できるようになります。



■各種管継手に対する直管内管の管端挿入寸法

(単位:mm)

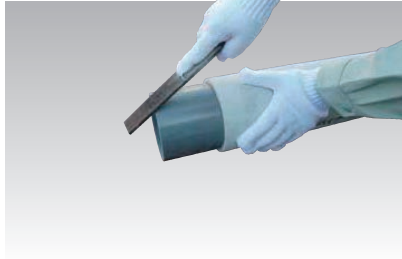
呼び径		40	50	65	75	100	125	150
接着接合管継手	内管がD V、V U規格の場合	22	25	35	40	50	65	80
	伸縮継手 (ES)	35	40	50	55	65	70	75
ゴム輪接合管継手	補修用継手 (LES)	75	80	100	115	135	165	200

接合

●接着接合の手順

①内管の面取り

管端をヤスリなどで糸面取りする。



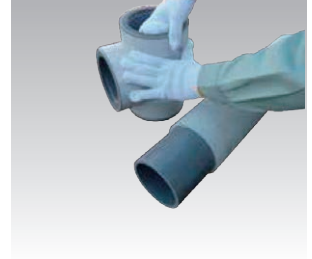
③標線の記入と接着

接着代の位置にマジックペンなどで標線を記入する。管継手の受け口全面と管端から標線までを塩ビ管用接着剤〔(公社)日本水道協会規格〕で均一に刷毛などで塗布する。



②接着面の清掃

直管および管継手の接着面のほこり、ごみ、油等の汚れをウエスなどできれいに拭き取る。



④挿入

接着剤塗布後直ちに内管を標線まで差込み保持し、管継手受け口部のテープによる内管の戻りが生じないことを確かめてから、徐々に力を抜くようにする。



- ・接着接合は、管継手の受け口をテープにして接着剤による塩ビ管の膨張と弾性を利用した接合方法です。
- ・接着剤を直管と管継手に塗れば、その表面に厚さ0.1mmの膨潤層ができ、この層により管は流動的に挿入されます。
- ・差込み後、直管と管継手の各膨潤層がからみ合い、接着面を一体化させて高い水密性をもたらします。
- ・DV継手(無圧用)は、圧力管継手に比べテープが緩いため、必ずストッパーまで確実に挿入してください。

注意 TS継手については、ゼロポイントから管継手受け口長さ(L)の1/3以上は挿入してください。

●ゴム輪接合の手順

①内管の面取り

ヤスリかペーパーサンダーなどで面取り(1~2mm程度)する。



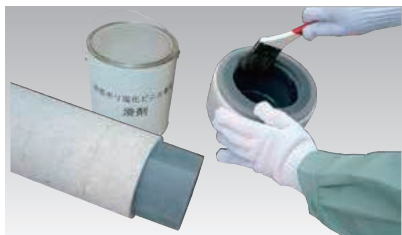
②接着面の清掃

直管およびゴムリングのほこり、ごみ、油等の汚れをウエスなどできれいに拭き取る。ゴムリングに傷がないか、正しくセットされているかを確認する。



③滑剤の塗布

塩ビ管用滑剤を内管の挿入部およびゴムリングに刷毛などで塗布する。



④挿入

接着接合の管継手を予め接着する。次に直管をゴムリング挿入部に垂直に挿入し、直管が標線通り正しく入っていることを確認する。寸法通りに入っていないと伸縮継手として機能しないので、施工上十分注意する。



- 注意**
1. 伸縮継手は、必ずゴム輪側(受け口側)を上流側に向けて設置してください。
 2. 継手下の管を固定支持してください。

※管の挿入方法、伸縮代については前頁の管端挿入寸法を参照してください。

浅野耐火パイプ製品概要

浅野耐火パイプは、優れた耐火性能と施工性をもつ配管材料として、建築排水設備・建築屋内換気設備の分野でご愛顧を賜っております。不燃建材のトップメーカーであります弊社は、わが国最古・最大のスレート製造業者として、業界をリードする研究と厳密な品質管理の下に、各工場および関係会社において、常に最良の製品を生産しております。

防・耐火構造を要求される建築物の特に防火区画を貫通して用いられる配管用材料として、弊社が発売致しました浅野耐火パイプは、繊維混入セメントモルタルで被覆した外管の内側に、硬質ポリ塩化ビニル管および管継手を内在させたものでISO834-1による標準加熱曲線の耐火試験に合格し、国土交通大臣より建築基準法第68条の25条第1項の規定に基づき、同法施行令第129条の2の5第1項第7号ハ〔防火区画貫通部1時間・遮炎性能〕の規定に適合するものとして認定され、また（一財）日本消防設備安全センター性能評定（共住区画、令8区画貫通配管等）を得た耐火二層管であります。

マンション等の集合住宅の屋内配管から、中高層ビルの排水・通気配管、あるいは換気用配管等には、機能的な各種管継手が揃った浅野耐火パイプを、ぜひご活用くださる様お願い申し上げます。

特長

1 軽量で施工が簡単、経済的です。

金属管に比べて価格が安く、軽量ですので取り扱い易く、しかも切断加工が容易で、工期も短縮できます。

2 柔構造が可能です。

建物の揺れや、内外管の伸縮差による応力を吸収できるよう工夫されています。

3 目地処理が容易で、確実です。

弊社の管継手は目地材付きです。配管施工と同時に目地処理が完了しますので、工期の短縮が可能です。また、オプションとして用意しております耐熱目地処理材“ASボンド”は作業性が良く、無機質ですので耐火的にも安全です。耐水性も合わせて要求される箇所の目地処理には、“AS目地”を用意しております。

4 断熱性と防露性に優れています。

外管の繊維混入セメントモルタル被覆管は、断熱性に富み防露性に優れています。

5 遮音性も良好です。

外管と内管による二層管の構造が、排水騒音などの減少を図ります。

6 耐食性、耐薬品性に優れています。

内管は硬質ポリ塩化ビニル管ですので、腐食・発錆が起こらず、またほとんどの酸、アルカリにも侵されません。

7 水理特性に優れています。

内管の内面は非常に滑らかで、摩擦抵抗が少なく、流動物が付着し難いため、長期にわたり効率良く排水できます。

用途

1 雑排水管用

台所、洗面所、風呂場などの排水用。

2 汚水排水管用

トイレのし尿、汚物排水用。

3 特殊排水管用

工場、病院、研究所などの排水用。

4 空調ドレン管用

ビル空調機器の排水用。

5 雨水管用

建物の内部を通る雨水用。

6 通気管用

排水管に連結する通気用。

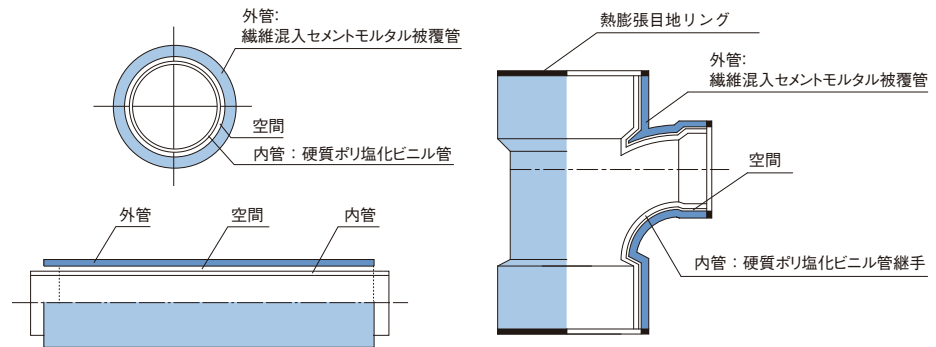
7 換気管用

浴室、トイレなどの換気用。

注意 1.内管が硬質ポリ塩化ビニル管ですので、60℃以上の熱湯が連続して流れる箇所のご使用はお避けください。
2.屋外配管にご使用になる場合はご相談ください。

構成および材料

浅野耐火パイプは、石綿繊維を含まない繊維混入セメントモルタルで被覆した外管の内側に、硬質ポリ塩化ビニル管および管継手を内在させた耐火二層管で、国土交通大臣の認定ならびに(一財)日本消防設備安全センター性能評定を得た防・耐火用配管材料です。

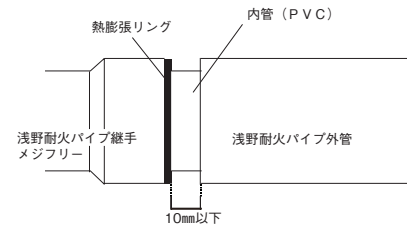


浅野耐火パイプ継手メジフリーについて

浅野耐火パイプ継手メジフリーは、目地材として熱膨張リングを接合受口部へ予め装着した継手です。目地材付きの継手ですので、原則として目地部の後処理不要となり、工期の短縮に貢献致します。

●目地施工について

- ①浅野耐火パイプ継手メジフリーは目地施工不要ですが、原則としてすき間があかないよう施工してください。右記図の通り、接合部の隙間は10mm以下となるように施工してください。(隙間許容を超過した場合は、他の目地材での補修が別途必要となります。)
- ②浅野耐火パイプの異種管との接合、目地付きではない継手と接合する際は、別途目地施工を行ってください。



国土交通大臣認定

浅野耐火パイプは、建築基準法第68条25条第1項の規定に基づき、同法施工令第129条の2の5第1項第七号八[防火区画貫通部1時間遮炎性能]の規定に適合しています。

認定番号 PS060FL-0920 (床) / PS060WL-0919 (壁) / PS060WL-0312 (中空壁) / PS060WL-0928 (片面強化せっこうボード重張)

(一財)日本消防設備安全センター性能評定

1. 共住区画について

標記共住区画貫通配管等は、評定報告書記載の評定条件の範囲内で使用する場合において、「特定共同住宅等の住戸等の床又は壁並びに当該住戸等の床又は壁を貫通する配管等及びそれらの貫通部が一体として有すべき耐火性能を定める件」(平成17年消防庁告示第4号)に規定する耐火性能を有しています。

評定番号 KK29-019号 (床) / KK29-020号 (壁) / KK19-030号 (中空壁)

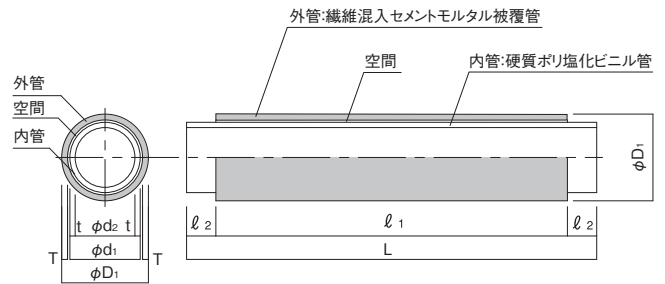
2. 令8区画について

標記令8区画貫通配管等は、評定報告書記載の評定条件の範囲内で使用する場合において、「令8区画及び共住区画の構造並びに当該区画を貫通する配管等の取扱いについて」(平成7年消防庁予第53号)記1(2)に定める基準を満たすものであり、消防法施工令第8条に規定する開口部のない耐火構造の床と同等の性能を有しています。

評定番号 RK29-002号 (床)

浅野耐火パイプ 直管

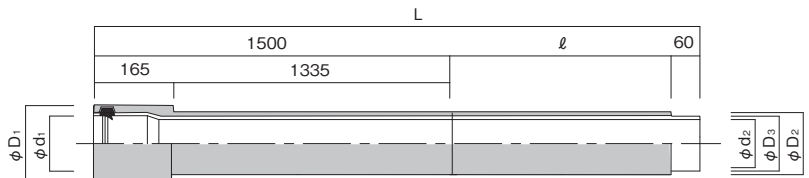
直管 (TP)



単位：mm

項目 管種	呼び径	共通規格										内管種別による規格						
		外管：繊維混入セメントモルタル被覆管					内管：硬質ポリ塩化ビニル管 JIS K 6741					内管：VU管 略号：TP-VU			内管：VP管 略号：TP-VP			
		外径 D_1	厚さ T	長さ l_1		基準外径 d_1	長さ L		管継手 挿入寸法 l_2	内径 d_2	厚さ t	内径 d_2	厚さ t					
		近似外径	基本寸法	許容差	基本寸法	許容差	基本寸法	平均許容差	基本寸法	許容差	近似内径	最小寸法	許容差	近似内径	最小寸法	許容差		
定尺管	40	62	6.0	± 1.0	2000	$+10$ -5	48	± 0.2	2044	$+10$ 0	22	44	1.8	$+0.4$	40	3.6	$+0.8$	
	50	74					60	± 0.2	2050		25	56			51	4.1		
	65	90					76	± 0.3	2070		35	71	2.2	$+0.6$	67	5.5		
	75	102					89	± 0.4	2080		40	83	2.7	$+0.8$	77	5.5		
	100	129	6.5				114	± 0.4	2100		50	107	3.1	100	6.6	$+1.0$		
	125	156	7.0				140	± 0.5	2130		65	131	4.1	125	7.0	$+1.4$		
	150	183	7.5				165	± 0.5	2160		80	154	5.1	146	8.9	$+1.4$		
長尺管	65	90	6.0	± 1.0	2650	$+10$ -5	76	± 0.3	2720	$+10$ 0	35	71	2.2	$+0.6$	67	4.1	$+0.8$	
	75	102					89	± 0.3	2730		40	83			2.7	77		5.5
	100	129	6.5				2350	114	± 0.4		2450	50	107	3.1	$+0.8$	100	6.6	$+1.0$
							2650	114	± 0.4		2750							
	125	156	7.0				2950	140	± 0.5		3050	65	131	4.1	125	7.0	$+1.0$	
	150	183	7.5				2650	165	± 0.5		2810	80	154	5.1	146	8.9	$+1.4$	

受口付浅野耐火パイプ (TP-R)

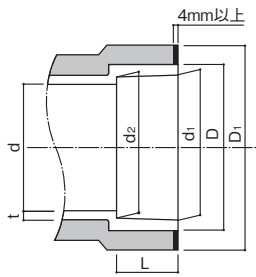


単位：mm

呼び径	全長 寸法L	繊維混入モルタル被覆管			塩ビ管 (VP管)		
		受口外径 D_1	直管部外径 D_2	被覆管スライド部 l	受口内径 d_1	直径部外径 D_3	直管部内径 d_2
受注 75	2,710 2,950	149 (± 1.0)	102 (± 1.0)	1,150 1,390	89.5 (最小値)	89 (± 0.3)	77 (近似内径)
受注 100	2,710 2,850 2,950	169 (± 1.0)	129 (± 1.0)	1,150 1,290 1,390	114.5 (最小値)	114 (± 0.4)	100 (近似内径)

浅野耐火パイプ継手受口共通規格

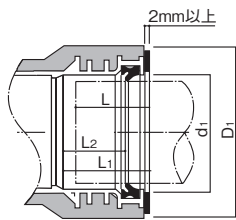
メジフリー受口の共通規格



単位：mm

呼び径	d ₁		d ₂		L		D	d		t	D ₁
	基本寸法	許容差	基本寸法	許容差	基本寸法	許容差	最小寸法	基本寸法	許容差	基本寸法	基本寸法
40	48.30	±0.30	47.80	±0.30	22	±1	54	40	±0.9	2.7	74
50	60.35	±0.30	59.75	±0.30	25	±1	67	51	±0.9	3.1	87
65	76.40	±0.30	75.70	±0.30	35	±1	83	67	±0.9	3.1	103
75	89.45	±0.30	88.65	±0.30	40	±2	97	77.2	±0.9	3.6	118
100	114.55	±0.35	113.55	±0.35	50	±2	124	98.8	±1.0	4.5	146
125	140.70	±0.40	139.40	±0.40	65	±2	151	125	±1.2	5.4	177
150	165.85	±0.45	164.25	±0.45	80	±2	178	145.8	±1.3	6.3	212

メジフリー伸縮継手受口の規格

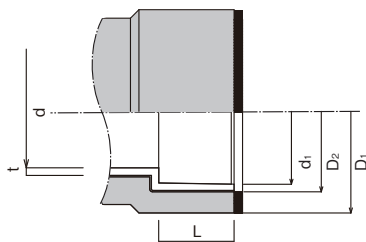


単位：mm

呼び径	D ₁	d ₁	L ₁	L ₂
40	91	49	50	34
50	105	61	53	35
65	131	77	60	37
75	139	90	67	44
100	171	115	78	51
125	210	141	85	53
150	233	166	98	62

※直管の挿入方法は2ページの表を参照して下さい。

空調ドレン用浅野耐火パイプ継手の共通規格



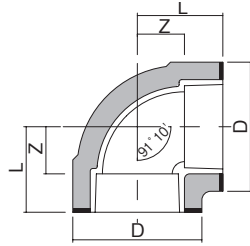
単位：mm

呼び径	d ₁	L	D ₂	d	t	D ₁
	基本寸法	基本寸法	基本寸法	基本寸法	最小寸法	基本寸法
25	32.25	18	38	25	2.7	56
30	38.25	18	44	31	2.7	62

※ES、COを除く

浅野耐火パイプ継手メジフリー (TPMX)

DL (90°エルボ)

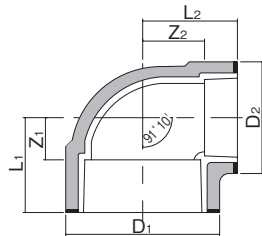


単位：mm

呼び径	記号	Z	L	D
40		27	49	74
50		33	58	87
65		42	77	103
75		48	88	118
100		62	112	146
125		75	140	177
150		88	168	212

備考 ● Zの許容差は±2mmとする。 ● 91°10'の許容差は±30'とする。
● Lは標準寸法を示す。

DLI (異径エルボ)



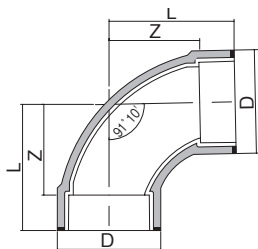
単位：mm

呼び径	記号	Z ₁	Z ₂	L ₁	L ₂	D ₁	D ₂
50×40		27	33	52	55	87	74
65×50		33	41	72	70	104	89
75×50		32	47	72	72	118	87
100×50		34	61	88	90	147	88
100×75		48	62	98	102	146	118

備考 ● Zの許容差は±2mmとする。 ● 91°10'の許容差は±30'とする。
● Lは標準寸法を示す。
● 異形90°エルボは内管がVU継手となります。

LL (90°大曲りエルボ)

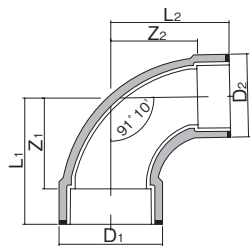
一部受注生産あり



単位：mm

呼び径	記号	Z	L	D
40		52	74	74
50		66	91	87
65		90	125	103
75		100	140	118
100		128	178	146
125		140	205	177
150		170	250	212

備考 ● Zの許容差は±2mmとする。 ● 91°10'の許容差は±30'とする。
● Lは標準寸法を示す。



単位：mm

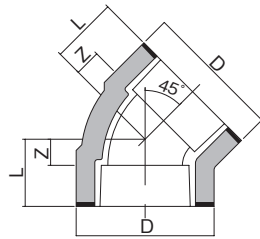
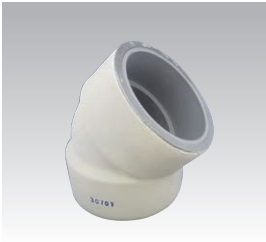
受注

呼び径	記号	Z ₁	Z ₂	L ₁	L ₂	D ₁	D ₂
75×50		101	100	141	125	118	87
100×75		128	128	178	168	146	118
125×100		140	140	205	190	176	146

備考 ● Zの許容差は±2mmとする。 ● 91°10'の許容差は±30'とする。
● Lは標準寸法を示す。

(異径 90° 大曲りエルボ)

45L (45°エルボ)



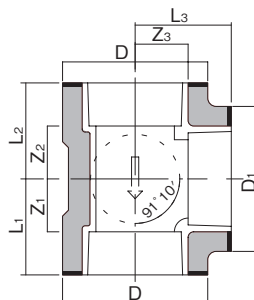
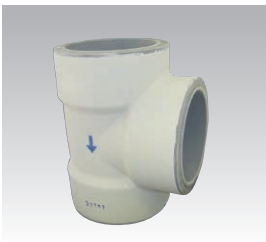
単位：mm

呼び径	記号	Z	L	D
40		14	36	74
50		18	43	87
65		22	57	103
75		25	65	118
100		30	80	146
125		38	103	177
150		44	124	212

備考 ●Zの許容差は±2mmとする。 ●Lは標準寸法を示す。

DT (90°小曲がりY)

一部受注生産あり



単位：mm

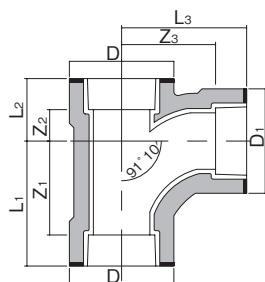
呼び径	記号	Z ₁	Z ₂	Z ₃	L ₁	L ₂	L ₃	D	D ₁
40		27	27	27	49	49	49	74	74
50		34	34	34	59	59	59	87	87
65		42	43	42	77	78	77	103	103
75		48	49	48	88	89	88	118	118
100		62	63	62	112	113	112	146	146
125		75	76	75	140	141	140	177	177
150		89	90	89	169	170	169	212	212
50×40		27	27	33	52	52	55	87	74
65×40		27	28	42	62	63	64	103	74
65×50		34	35	42	69	70	67	103	87
75×40		27	28	48	67	68	70	118	74
75×50		34	35	48	74	75	73	118	87
75×65		42	43	48	82	83	83	118	103
100×40		27	28	62	77	78	84	146	74
100×50		34	35	62	84	85	87	146	87
100×65		42	43	62	92	93	97	146	103
100×75		48	49	62	98	99	102	146	118
125×75		49	51	75	114	116	115	177	118
125×100		62	64	75	127	129	125	177	146
150×75		53	52	90	132	132	130	212	118
150×100		62	64	88	142	144	138	212	146

受注

備考 ●Zの許容差は±2mmとする。 ●91°10'の許容差は±30'とする。
●Lは標準寸法を示す。
●呼び径150X75は受注生産品です。納期は予めお問い合わせください。

LT (90°大曲がりY)

一部受注生産あり



単位：mm

呼び径	記号	Z ₁	Z ₂	Z ₃	L ₁	L ₂	L ₃	D	D ₁
40		52	23	52	74	45	74	74	74
50		66	26	66	91	51	91	87	87
65		90	33	90	125	68	125	103	103
75		100	30	100	140	70	140	118	118
100		128	45	128	178	95	178	146	146
125		140	50	140	205	115	205	177	177
150		170	65	170	250	145	250	212	212
50×40		52	23	57	77	48	79	87	74
65×40		52	24	66	87	59	88	103	74
65×50		66	27	74	101	62	99	103	87
75×40		52	25	71	92	65	93	118	74
75×50		66	29	79	106	69	104	118	87
75×65		90	32	95	130	72	130	118	103
100×40		52	28	82	102	78	104	146	74
100×50		66	32	90	116	82	115	146	87
100×65		90	36	107	140	86	142	146	103
100×75		100	33	110	150	83	150	146	118
125×65		90	38	120	155	103	155	177	103
125×75		100	42	124	165	107	164	177	118
125×100		128	52	140	193	117	190	177	146
150×65		90	42	130	170	122	165	212	103
150×75		100	45	135	180	125	175	212	118
150×100		128	53	152	208	133	202	212	146
150×125		140	60	152	220	140	217	212	177

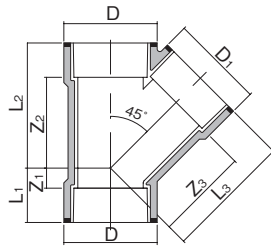
受注

受注

備考 ●Zの許容差は±2mmとする。 ●91°10'の許容差は±30'とする。
●Lは標準寸法を示す。
●呼び径150X65,150X75は受注生産品です。納期は予めお問い合わせください。

浅野耐火パイプ継手メジフリー (TPMX)

Y (45°Y)

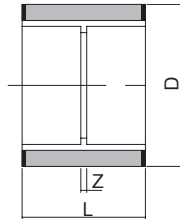


単位: mm

呼び径	記号	Z ₁	Z ₂	Z ₃	L ₁	L ₂	L ₃	D	D ₁
40		12	58	62	34	80	84	74	74
50		20	72	78	45	97	103	87	87
65		20	92	98	55	127	133	103	103
75		26	106	115	66	146	155	118	118
100		32	134	144	82	184	194	146	146
125		38	172	175	103	237	240	177	177
150		44	204	210	124	284	290	212	212
50×40		8	62	70	33	87	92	87	74
65×40		-1	72	82	34	107	104	103	74
65×50		8	80	88	43	115	113	103	87
75×40		-6	78	92	34	118	114	118	74
75×50		3	86	98	43	126	123	118	87
75×65		14	98	106	54	138	141	118	103
100×40		-14	96	112	36	146	134	146	74
100×50		-8	98	118	42	148	143	146	87
100×65		3	110	125	53	160	160	146	103
100×75		19	118	132	69	168	172	146	118
125×100		19	150	171	84	215	221	177	146
150×100		6	165	185	86	245	235	212	146

備考 ● Zの許容差は±2mmとする。 ● Lは標準寸法を示す。

DS (ソケット)



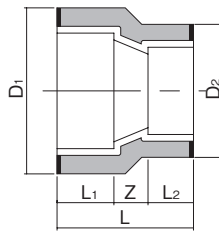
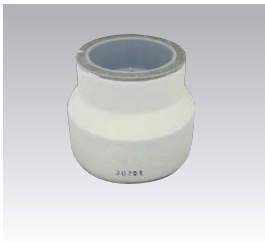
単位: mm

呼び径	記号	L	Z	D
40		47	3	74
50		53	3	87
65		73	3	103
75		84	4	118
100		104	4	146
125		134	4	177
150		164	4	212

備考 ● Lは標準寸法を示す。

IN (インクリーザ)

一部受注生産あり

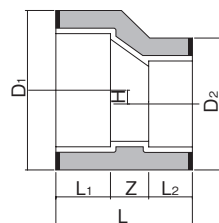
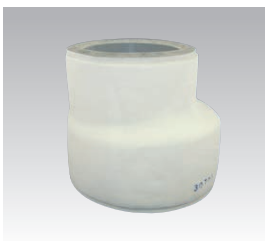


単位: mm

呼び径	記号	L	L ₁	L ₂	Z	D ₁	D ₂
50×40		67	25	22	20	87	74
65×40		77	35	22	20	103	74
65×50		80	35	25	20	103	87
75×40		87	40	22	25	118	74
75×50		90	40	25	25	118	87
75×65		100	40	35	25	118	103
100×40		102	50	22	30	146	74
100×50		105	50	25	30	146	87
100×65		115	50	35	30	146	103
100×75		120	50	40	30	146	118
受注 125×65		135	65	35	35	177	103
受注 125×75		140	65	40	35	177	118
125×100		150	65	50	35	177	146
受注 150×75		160	80	40	40	212	118
150×100		170	80	50	40	212	146
150×125		185	80	65	40	212	177

備考 ● Zの許容差は±2mmとする。 ● Lは標準寸法を示す。
● 呼び径125X65,125X75,150X75は受注生産品です。納期は予めお問い合わせください。

INH (偏芯インクリーザ)



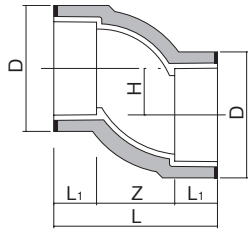
単位: mm

呼び径	記号	L	L ₁	L ₂	Z	H	D ₁	D ₂
50×40		60	25	22	13	6	82	69
65×50		80	35	25	20	7.5	103	87
75×50		95	40	25	30	13.5	118	87
100×65		122	50	35	37	18	146	103
100×75		125	50	40	35	12	146	118

備考 ● Zの許容差は±2mmとする。 ● L, Hは標準寸法を示す。
● INHはすべて内管がVU継手となります。

DSH(偏芯ソケット)

一部受注生産あり



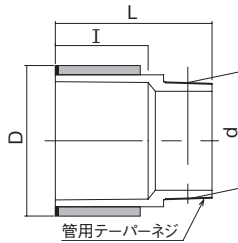
単位：mm

呼び径	記号	L	L ₁	Z	H	D
40		84	22	40	24	74
50		100	25	50	30	87
65		134	35	64	38	103
75		155	40	75	44.5	118
100		195	50	95	57	146
125		250	65	120	70	177
150	受注	297	80	137	82.5	211

備考 ● Zの許容差は±2mmとする。 ● L, Hは標準寸法を示す。
 ● DSHの上流側には伸縮継手 (ES) を設置してください。
 ● DSHはすべて内管がVU継手となります。

VS(バルブソケット)

一部受注生産あり

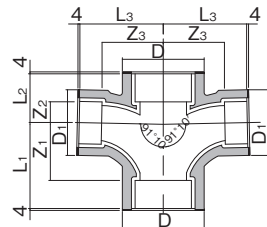


単位：mm

呼び径	記号	L	I	D	d
40		92	55	71	47.8
50		106	63	85	59.6
65	受注	119	70	102	75.2
75		128	64	116	87.9
※ 100		157	96	154	113
※ 125	受注	186	113	189	138.4
※ 150	受注	220	117	225	163.8

備考 ● I寸法は他のDV継手と異なるサイズがありますので御注意ください。
 ● 内管は水道用硬質塩化ビニル管継手規格 (JIS K 6743) による。
 ● ねじ部は管用テーパネジ (JIS B 0203) に準じる。
 ※は差し込み代が通常の受口より約4mm長くなる品種を示します。(後貼り受口)
 ● ご使用にあたっては、別紙「浅野耐火パイプ設計・施工マニュアル」をご参照ください。
 ● 呼び径65、125、150は受注生産品です。納期は予めお問い合わせください。

WLT(90°大曲がり両Y)

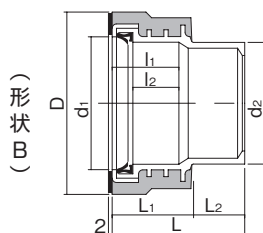
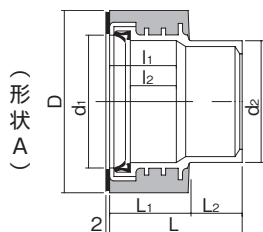
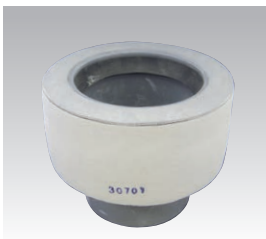


単位：mm

呼び径	記号	Z ₁	Z ₂	Z ₃	L ₁	L ₂	L ₃	D	D ₁
65	受注	90	33	90	125	68	125	103	103
75	受注	100	38	100	140	78	140	118	118
100	受注	128	45	128	178	95	178	146	146
100×75	受注	100	40	110	150	90	150	146	118
125×100	受注	128	52	140	193	117	190	177	146

備考 ● Zの許容差は±2mmとする。 ● 91°10'の許容差は±30'とする。
 ● Lは標準寸法を示す。

ES(伸縮片受ソケット)



単位：mm

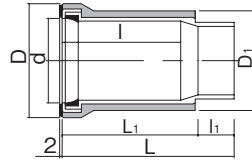
呼び径	記号	D	d ₁	d ₂	L	L ₁	L ₂	l ₁	l ₂	形状
40		91	49	48	80	57	23	48	34	A
50		105	61	60	85	59	26	51	35	A
65		131	77	76	103	67	36	58	37	B
75		139	90	89	113	72	41	65	44	A
100		171	115	114	134	83	51	76	51	A
125		210	141	140	160	94	66	83	53	A
150		233	166	165	191	107	84	96	62	A

備考 ● 呼び径65Aの形状はBとなります。

浅野耐火パイプ継手メジフリー (TPMX)

LES (補修用継手)

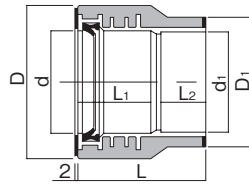
一部受注生産あり



		単位：mm						
呼び径	記号	D	D ₁	d	L	L ₁	l	l ₁
受注	40	88	77	48.9	142	120	92	22
	50	116	92	60.8	135	110	101	25
	65	130	109	77.1	170	135	122	35
	75	137	117	90	195	155	145	40
	100	174	150	115.2	237	187	176	50
	125	209	184	141.2	291	226	213	65
受注	150	246	216	166.3	351	271	257	80

備考 ●パイプ挿入寸法は他のDV継手と異なります。

ESS (ソケット付伸縮継手)



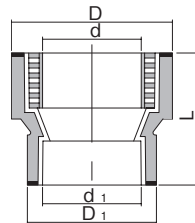
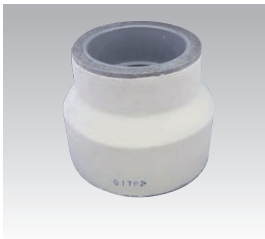
		単位：mm						
呼び径	記号	L	L ₁	L ₂	D	D ₁	d	d ₁
	75	114	65	40	136	115	91	89
	100	135	78	50	168	142	116	114

■直管内管の挿入寸法

		単位：mm	
呼び径		75	100
挿入寸法		57	67

備考 ●パイプ挿入寸法は他のDV継手と異なります。
●本管継手は、鋳鉄製で銅管外径サイズの排水用特殊継手との接続に使用できます。

GH (和風便器接続管)

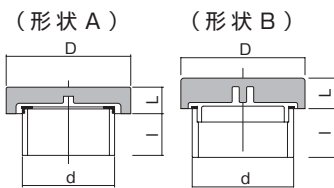


		単位：mm				
呼び径	記号	D	D ₁	d	d ₁	L
受注	75	146	118	89.5	89.5	120

備考 ●管の拔出しによる漏水を防ぐため、和風便器接続管に近い位置で支持固定してください。
●便器との接続部には器具メーカー指定の防水シール材を使用してください。
●納期は予めお問い合わせください。

浅野耐火パイプ継手 (TPK)

CO (掃除口)

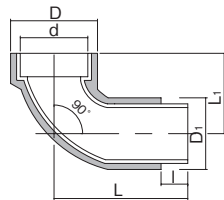


単位: mm

呼び径	記号	D	d	L	l	形状
40		77	48	28	26	A
50		92	60	29	29	A
65		108	76	32	40	A
75		122	89	35	41	A
100		149	114	36	54	A
125		182	140	46	69	A
150		202	165	50	81	B

備考 ● ゴムパッキンにごみ・ほこりが付着すると漏水に繋がるおそれがありますので留意ください。

HB-90 (サニタリベンド90°)

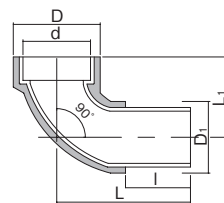


単位: mm

呼び径	記号	D	D ₁	d	L	L ₁	l
75		135	108	102	200	120	40

備考 ● パッキンは付属していません。(衛生器具メーカー指定品をご使用ください。) ● シーリングプレート等の製作時には、外径寸法 (D₁) に数ミリの余裕を設けてください。 ● メジ施工が必要となります。

HB-90S (サニタリベンド90°ショート)

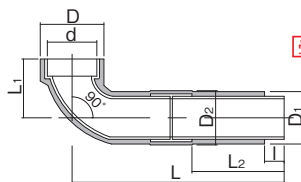
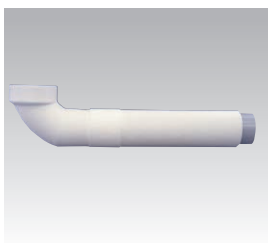


単位: mm

呼び径	記号	D	D ₁	d	L	L ₁	l
75		135	108	102	200	120	100

備考 ● パッキンは付属していません。(衛生器具メーカー指定品をご使用ください。) ● シーリングプレート等の製作時には、外径寸法 (D₁) に数ミリの余裕を設けてください。 ● メジ施工が必要となります。

HB-90L600 (サニタリベンド90°スーパーロング)



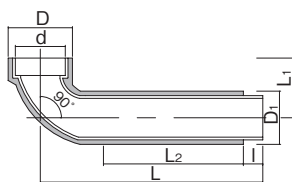
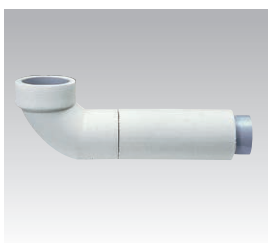
受注

単位: mm

呼び径	記号	D	D ₁	D ₂	d	L	L ₁	L ₂	l
75		135	108	112	102	640	120	306	40

備考 ● パッキンは付属していません。(衛生器具メーカー指定品をご使用ください。) ● シーリングプレート等の製作時には、外径寸法 (D₁) に数ミリの余裕を設けてください。 ● 納期は予めお問い合わせください。 ● メジ施工が必要となります。

HB-90L450 (サニタリベンド90°ロングカット)



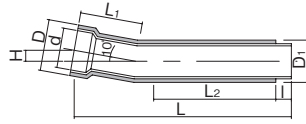
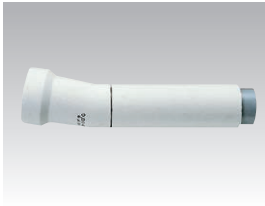
単位: mm

呼び径	記号	D	D ₁	d	L	L ₁	L ₂	l
75		135	108	102	450	120	250	40

備考 ● パッキンは付属していません。(衛生器具メーカー指定品をご使用ください。) ● シーリングプレート等の製作時には、外径寸法 (D₁) に数ミリの余裕を設けてください。 ● メジ施工が必要となります。

浅野耐火パイプ継手 (TPK)

HB-10 (サニタリベンド10°)

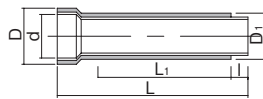


単位: mm

呼び径	記号	D	D ₁	d	H	L	L ₁	L ₂	l
75		135	108	102	28	557	160	317	40

- 備考
- パッキンは付属していません。(衛生器具メーカー指定品をご使用ください。)
 - シーリングプレート等の製作時には、外径寸法 (D₁) に数ミリの余裕を設けてください。
 - 納期は予めお問い合わせください。
 - メジ施工が必要となります。

HB-S (サニタリベンドストレート)

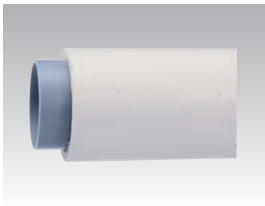


単位: mm

呼び径	記号	D	D ₁	d	L	L ₁	l
75		135	108	102	450	320	40

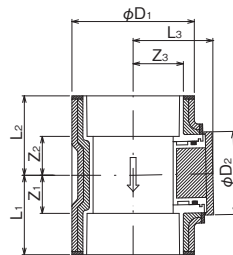
- 備考
- パッキンは付属していません。(衛生器具メーカー指定品をご使用ください。)
 - シーリングプレート等の製作時には、外径寸法 (D₁) に数ミリの余裕を設けてください。
 - 納期は予めお問い合わせください。
 - メジ施工が必要となります。

HBアイボリー (サニタリベンドアイボリー仕様) 受注



- HB (サニタリベンド) 製品各種、被覆部をアイボリー塗装できます。
- 納期は予めお問い合わせください。

スマートCOF (TPMX)

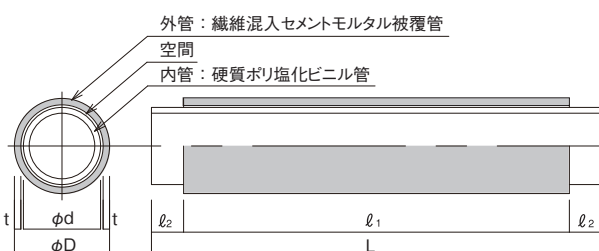


単位: mm

品種	呼び径	記号	Z ₁	Z ₂	Z ₃	L ₁	L ₂	L ₃	D ₁	D ₂
スマートCOF	75		48	49	48	88	89	89	118	105
	100×75		48	49	62	98	99	100	146	105

- 備考 ● L は標準寸法を示す。

空調ドレン用浅野耐火パイプ (TPS)



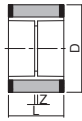
単位: mm

呼び径	記号	外管: 繊維混入セメントモルタル被覆管				内管: 硬質ポリ塩化ビニル管 JIS K 6742			質量 (kg/本)
		近似外径 D	厚さ t	許容差	長さ l ₁	外径 d	長さ L	長さ l ₂	
25		45	6.0	+2.0 -1.0	2000	32	2080	40	3.0
30		51	6.0		2000	38	2080	44	3.8

(留意) 質量は標準厚さの場合で含水率の範囲で多少変わります。

空調ドレン用浅野耐火パイプ継手メジフリー (TPDMX)

DS (ソケット)

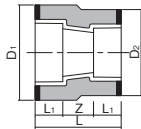


単位: mm

呼び径	記号	L	Z	D
25		39	3	51
30		39	3	60

備考 ●Lは標準寸法を示す。

IN (径違いソケット)

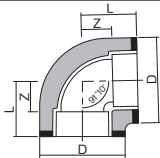


単位: mm

呼び径	記号	L	L ₁	L ₂	Z	D ₁	D ₂
30×25		56	18	18	20	62	56
40×25		60	22	18	20	74	56
40×30		60	22	18	20	74	62
50×25		63	25	18	20	85	56
50×30		63	25	18	20	85	62

備考 ●Lは標準寸法を示す。

DL (90°エルボ)

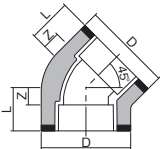


単位: mm

呼び径	記号	L	Z	D
25		37	19	56
30		40	22	62

備考 ●Lは標準寸法を示す。

45L (45°エルボ)

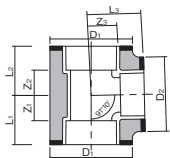


単位: mm

呼び径	記号	L	Z	D
25		28	10	56
30		30	12	62

備考 ●Lは標準寸法を示す。

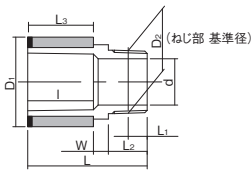
DT (90°小曲がりY)



単位: mm

呼び径	記号	Z ₁	Z ₂	Z ₃	L ₁	L ₂	L ₃	D ₁	D ₂
25		19	19	19	37	37	37	56	56
30		22	22	22	40	40	40	62	62
30×25		19	19	22	37	37	40	62	56
40×25		19	19	27	41	41	45	74	56
40×30		22	22	27	44	44	45	74	62
50×25		19	19	33	44	44	51	85	56
50×30		22	22	33	47	47	51	85	62

VS (バルブソケット)

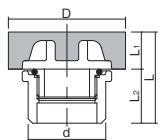


単位: mm

呼び径	記号	L	L ₁	L ₂	L ₃	W	D ₁	D ₂	d	l
25		71	10.4	23	40	8	55	33.2	23	40
30		80	12.7	26	44	10	60	41.9	31	44

備考 ●ねじ部: JIS B 0203 管用テーパねじ。
●ねじの呼び: R11/4 (25.4mmにつき11山)。
●他のDV継手受口側の挿入寸法が異なります。

CO (掃除口)

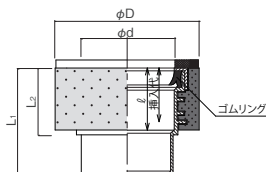


単位: mm

呼び径	記号	D	d	L	L ₁	L ₂
25		48	32	38	16	22
30		54	38	38	16	22

備考 ●施工前にOリング(パッキン)の脱落、ずれ等がないことを確認ください。
●施工前にフタのネジが、しっかり締まっていることを確認ください。
●Oリングに接着剤が付着しないようにしてください。
※COはメジフリーではありません。

伸縮継手 (ES)

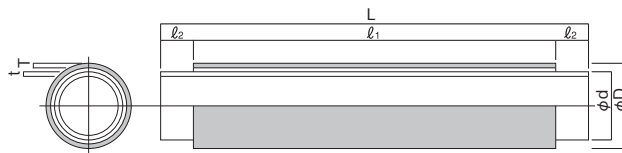


単位: mm

呼び径	記号	D ₁	D ₂	d	L	L ₁	L ₂	ℓ
25		67	32	32.6	74	51.5	19	50.5
30		73	38	38.8	74	51.5	19	50.5

備考 ●ゴムリング側挿入寸法は37mmを基準としてください。(呼び径25,30共通)

耐熱用浅野耐火パイプ (TPHT)



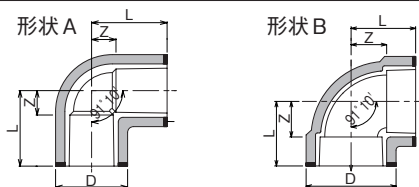
単位：mm

記号 呼び径	外管：繊維混入セメントモルタル被覆管					内管：硬質ポリ塩化ビニル管 JIS K 6776						
	外径 D	長さ ℓ 1		基本外径 d		長さ L		管継手 ℓ 2				
	近似外径	基本寸法	許容差	基本寸法	許容差	基本寸法	平均許容差	最小寸法	許容差	基本寸法	許容差	挿入寸法
20	45	6.0	+2.0 -1.0	2000	+10 -5	26	± 0.2	3.0	± 0.3	2,066	+10 -0	33
25	45	6.0	+2.0 -1.0	2000	+10 -5	32	± 0.2	3.5	± 0.3	2,080	+10 -0	40
40	62	6.0	± 1.0	2000	+10 -5	48	± 0.2	4.0	± 0.3	2,044	+10 -0	22
50	74	6.0	± 1.0	2000	+10 -5	60	± 0.2	4.5	± 0.4	2,050	+10 -0	25
75	102	6.0	± 1.0	2000	+10 -5	89	± 0.3	5.9	± 0.4	2,080	+10 -0	40
100	129	6.5	± 1.0	2000	+10 -5	114	± 0.4	7.1	± 0.5	2,100	+10 -0	50

- 注意**
1. 業務用厨房排水では、調理用具洗浄剤にHT管・継手を侵す成分が含まれている場合がありますので、HT管およびHTDV継手は使用できません。
 2. 最高使用温度は90℃です。それ以上の温度では利用できません。
 3. 管・継手の接合には必ず耐熱管用の接着剤をご使用ください。
 4. 給水・給湯用途など圧力の加わる配管には使用できません。

耐熱用浅野耐火パイプ継手メジフリー (TPHMX)

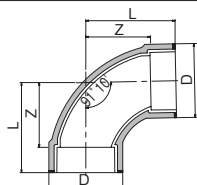
HTDL (耐熱90°エルボ)



呼び径	記号	Z	L	D	形状
20		16	41	48	A
25		19	44	56	A
50		33	58	87	B
75		48	88	118	B
100		62	112	146	B

- 備考 ● Zの許容差は±2mmとする。 ● 91°10'の許容差は±30'とする。
● Lは標準寸法を示す。

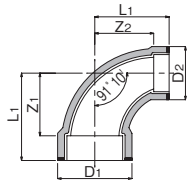
HTLL (耐熱90°大曲りエルボ)



呼び径	記号	Z	L	D
50		66	91	87
75		100	140	118
100		128	178	146

- 備考 ● Zの許容差は±2mmとする。 ● 91°10'の許容差は±30'とする。
● Lは標準寸法を示す。

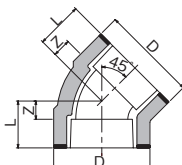
HTLL (耐熱異径90°大曲りエルボ)



呼び径	記号	Z ₁	Z ₂	L ₁	L ₂	D ₁	D ₂
75×50		101	100	141	125	118	87

- 備考 ● Zの許容差は±2mmとする。 ● 91°10'の許容差は±30'とする。
● Lは標準寸法を示す。

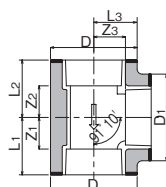
HT45L (耐熱45°エルボ)



呼び径	記号	Z	L	D
50		18	43	87
75		25	65	118
100		30	80	146

- 備考 ● Zの許容差は±2mmとする。 ● Lは標準寸法を示す。

HTDT (耐熱90°小曲りY)

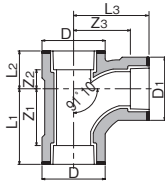


呼び径	記号	Z ₁	Z ₂	Z ₃	L ₁	L ₂	L ₃	D	D ₁
50		34	34	34	59	59	59	87	87
75		48	49	48	88	89	88	118	118
50×20		20	20	35	45	45	60	87	48
50×25		22	22	35	47	47	60	87	56
50×40		27	27	33	52	52	55	87	74
75×50		34	35	48	74	75	73	118	87

- 備考 ● Zの許容差は±2mmとする。 ● 91°10'の許容差は±30'とする。
● Lは標準寸法を示す。

耐熱用浅野耐火パイプ継手メジフリー (TPHMX)

HTLT (耐熱90°大曲りY)

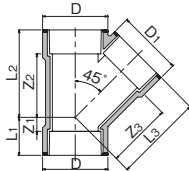


単位: mm

呼び径	記号	Z ₁	Z ₂	Z ₃	L ₁	L ₂	L ₃	D	D ₁
75		100	30	100	140	70	140	118	118
100		128	45	128	178	95	178	146	146
75×50		66	29	79	106	69	104	118	87
100×75		100	33	110	150	83	150	146	118

備考 ● Zの許容差は±2mmとする。 ● 91°10'の許容差は±30'とする。
● Lは標準寸法を示す。

HTY (耐熱45°Y)

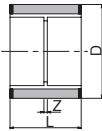


単位: mm

呼び径	記号	Z ₁	Z ₂	Z ₃	L ₁	L ₂	L ₃	D	D ₁
75		26	106	115	66	146	155	118	118
100		32	134	144	82	184	194	146	146
75×50		3	86	98	43	126	123	118	87
100×75		19	118	132	69	168	172	146	118

備考 ● Zの許容差は±2mmとする。 ● Lは標準寸法を示す。

HTDS (耐熱ソケット)

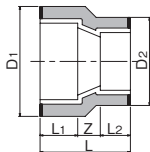


単位: mm

呼び径	記号	L	Z	D
50		53	3	87
75		84	4	118
100		104	4	146

備考 ● Lは標準寸法を示す。

HTIN (耐熱インクリーザ)

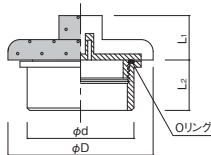


単位: mm

呼び径	記号	L	L ₁	L ₂	Z	D ₁	D ₂
100×75		120	50	40	30	146	118

備考 ● Zの許容差は±2mmとする。 ● Lは標準寸法を示す。

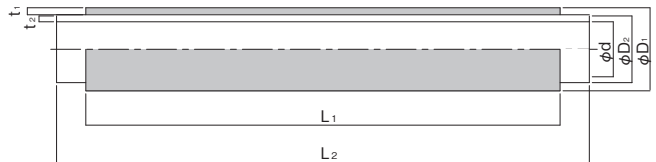
HTCO (耐熱掃除口)



単位: mm

呼び径	記号	D	d	L ₁	L ₂
50		88	60	29	27
75		127	89	35	44

リサイクル発泡三層 浅野耐火パイプ (TPRF)



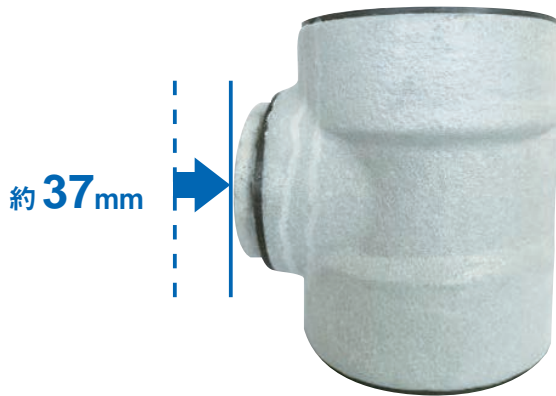
単位: mm

区分 呼び径	外管: 繊維混入セメントモルタル被覆管			内管: リサイクル硬質ポリ塩化ビニル発泡三層管 JIS K 9798					参考		
	近似外径 D ₁	厚さ t ₁ (許容差)	長さ L ₁ (許容差)	外径			概略内径 d	最小厚さ t ₂ (許容差)	長さ L ₂ (許容差)	挿入寸法	質量 (kg/本)
				基準方法 D ₂	最大・最小 外径の許容差	平均外径の 許容差					
40	62	6.0 (±1.0)	2000 (+10.0)	48	±0.3	±0.2	40	3.6 (+0.8)	2044 (+10.0)	22	4.4
50	74	6.0 (±1.0)	2000 (+10.0)	60	±0.4	±0.2	51	4.1 (+0.8)	2050 (+10.0)	25	5.1
65	90	6.0 (±1.0)	2000 (+10.0)	76	±0.5	±0.3	67	4.1 (+0.8)	2070 (+10.0)	35	6.2
75	102	6.0 (±1.0)	2000 (+10.0)	89	±0.5	±0.3	77	5.5 (+0.8)	2080 (+10.0)	40	7.4
100	129	6.5 (±1.0)	2000 (+10.0)	114	±0.6	±0.4	100	6.6 (+1.0)	2100 (+10.0)	50	10.8
125	156	7.0 (±1.0)	2000 (+10.0)	140	±0.8	±0.5	125	7.0 (+1.0)	2130 (+10.0)	65	13.4
150	183	7.5 (±1.0)	2000 (+10.0)	165	±1.0	±0.5	146	8.9 (+1.4)	2160 (+10.0)	80	18.8

※受注生産品です。詳しくは支店営業担当者にお問い合わせください。

省スペース型防音型耐火二層管 掃除口付き継手 **スマート COF**

特長



- ・継手と掃除口を一体化することで省スペースを実現。従来品に比べて約 37mm スリム化しました。
※ 100A の場合です。75A の場合は約 34mm になります。
- ・排水の旋回流に影響を与えにくい内面平滑構造を採用。
- ・自己潤滑ゴム輪を採用することで、ふたの滑らかな開閉が可能になりました。また、しっかり閉まる回転式ロック機構を採用し、漏れを防ぎます。

継手と掃除口を一体化することで
省スペースを実現

サイズ：75A、100A

浅野耐火継手 DT+CO

従来品の組合せ

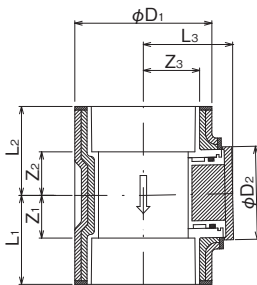
スマートCOF

排水の旋回流に影響を与えにくい内面平滑構造

自己潤滑ゴム輪の採用でふたの滑らかな開閉

しっかり閉まる回転式ロック機構を採用

寸法



品種	呼び径	記号	単位：mm							
			Z ₁	Z ₂	Z ₃	L ₁	L ₂	L ₃	D ₁	D ₂
スマートCOF	75		48	49	48	88	89	89	118	105
	100×75		48	49	62	98	99	100	146	105

備考 ● L は標準寸法を示す。

従来継手との寸法比較

単位：mm		
	継手種類	L ₃
従来継手	DT75+C075	123
新製品	スマート COF 75	89

単位：mm		
	継手種類	L ₃
従来継手	DT100×75+C075	137
新製品	スマート COF 100×75	100

浅野耐火パイプメジ材

浅野メジカバーの特長

- ・ワンタッチで施工が可能で、湿式目地施工が不要なため、施工時間の短縮・コストダウンが図れます。
- ・ステンレス製なので耐食性に優れ、仕上がりは均一です。

浅野メジカバーの規格

1 | 材質：ステンレス鋼板 厚さ：0.3mm

2 | 品種、形状

KPM
(一般継手 + 直管)



KPS
(一般継手 + 一般継手)



KPES
(伸縮継手 + 直管)



KPESM
(伸縮継手 + 一般継手)

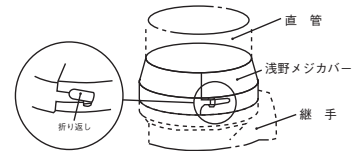


3 | A寸法

呼び径	品種	KPM	KPS	KPES	KPESM
40		37	28	37	37
50		38	32	38	38
65		39	37	39	39
75		40	40	40	40
100		40	40	40	40
125		44	45	44	44
150		44	45	44	44

4 | 施工要領

浅野メジカバーの取付けは右図の通りに行います。
ワンタッチで取付けが簡単なうえ、湿式目地施工が不要です。



AS目地



AS目地は、セメントを主原料とした耐熱目地材で、主として屋外露出配管の目地処理に用います。

形状	質量(kg/袋)
ビニル袋詰	2.0

ASボンド (国土交通大臣認定不燃材料 不燃 NM-0591)



ASボンドは、直管と管継手の接合部に目地処理を行うための浅野耐火パイプ専用耐熱目地処理材で材質は、無機質で不燃材料です。

形状	質量(kg/袋)
ビニル袋詰	1.0

FDPテープ (耐火二層管協会規格)



特長

1. 簡単施工
2. ローコスト
3. 優れた耐火性能
4. ムダなし施工
5. 屋外でも使用可

仕様

規格：【幅30mm仕様】幅約30mm 厚さ1mm以下 長さ約20m
 【幅50mm仕様】幅約50mm 厚さ1mm以下 長さ約20m
 【幅70mm仕様】幅約70mm 厚さ1mm以下 長さ約20m
 主要構成材料：アルミガラスクロス・ポリアクリロニトリル繊維
 梱包：幅30mm、50mm、70mm仕様とも、一巻毎の個別ポリ袋包装。段ボール箱入り
 箱入り数：幅30mm、50mmとも10巻/1箱入り、70mmのみ4巻/1箱入り

カラーコート・カットシールW

カラーコート

塗料によるムラのない仕上がり。耐候性が向上します。 ※ カラーコートは受注生産品です。

耐火二層管（直管・継手）ホワイト/アイボリー/シルバークラック塗装



ホワイト



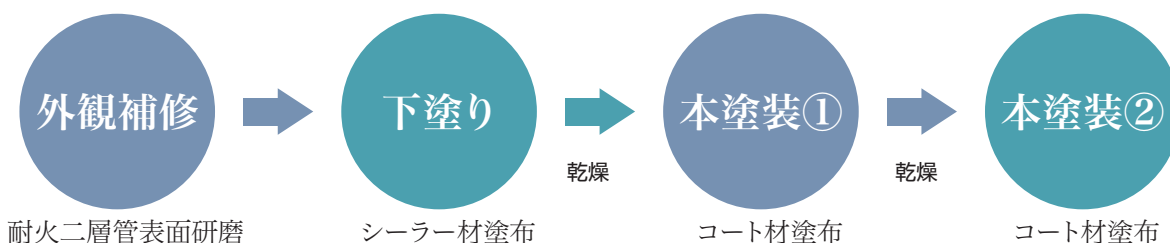
アイボリー



シルバークラック

印刷のため実際の製品色とは異なる場合がございます。

製造工程



施工上の注意点

管の端面部(切断面)は塗装が施されませんので雨水の侵入などにより吸水し、塗膜面に異常をきたすことがあります。雨水などにかかる屋外で施工する場合には、管と管継手の接合部に、シリコン等でシールをしてからマジカバーを施してください。

カラーコートについて
詳しくは**最寄りの事業所**まで

※すべて受注生産品となります。納期は予めお問い合わせください。

カットシールW(空隙部専用不燃充填材)

無機繊維と結着剤をあらかじめ工場でドライミックスした材料で、使用する時に水で混練するだけで簡単に施工ができます。また、コテ塗り材料ですから凹凸面や複雑な箇所に適しています。

用途

- ・各種取り付け金物の不燃処理
- ・消火栓ボックスやコンセントボックス裏の不燃処理

使用方法

1. 使用する量のカットシールWを舟に入れ、良くから練りする。
2. 材料の0.8倍の水を入れ良く混練する。
3. 様子を見ながら適度に水を加え、混練する。水の量は材料と同量までとする。

※価格、納期等詳細は最寄りの事業所へお問い合わせ下さい。

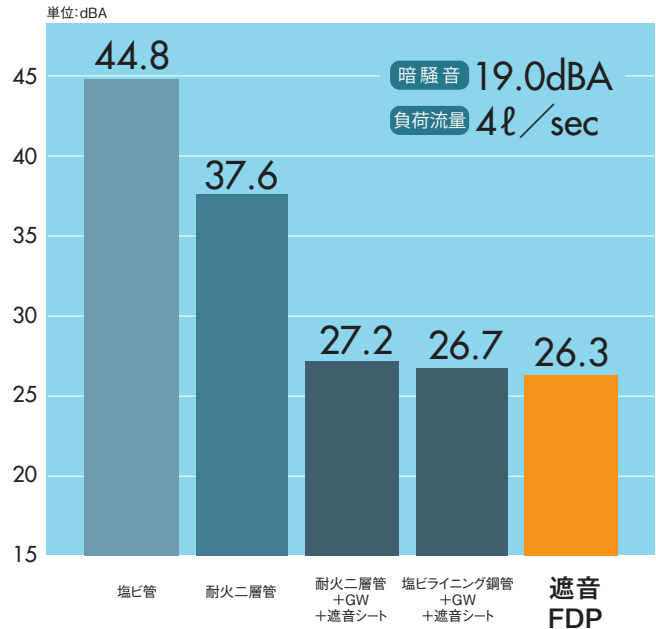
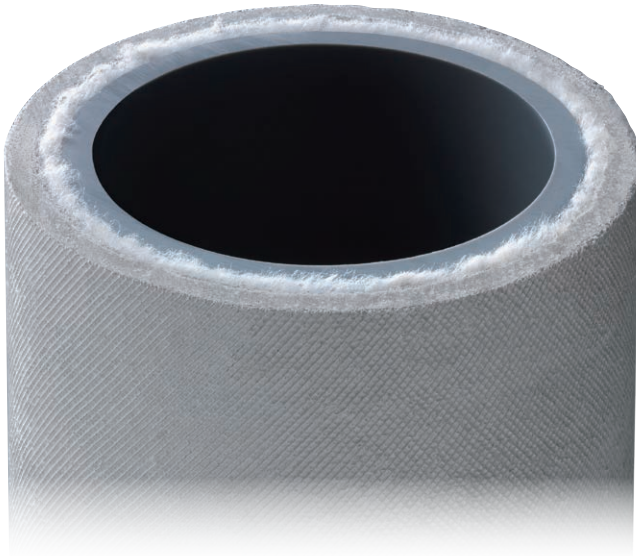


遮音FDP

排水管の更なる遮音対策として
遮音FDPを提案致します。

高遮音性で快適

遮音FDPは従来工法(グラスウール25mm&遮音シート巻き)を超えた遮音性能を実現しました。均一な静けさを演出し居住空間の品質を高めます。



※測定データについては専用冊子がございます。お問い合わせください。

遮音FDP直管(VP管仕様)ラインナップ

直管(JIS-K 6741 VP管使用)

	品番	サイズ	被覆近似外径 (mm)
定尺管 (S)	NSK40-S	40×2,000	76
	NSK50-S	50×2,000	89
	NSK65-S	65×2,000	106
	NSK75-S	75×2,000	114
	NSK100-S	100×2,000	140
	NSK125-S	125×2,000	165
	NSK150-S	150×2,000	194
長尺管 (L)	NSK75-L	75×2,650	114
	NSK100-L	100×2,650	140
	NSK125-L*	125×2,650	165
長尺管 (XL)	NSK75-XL*	75×2,950	114
	NSK100-XL*	100×2,950	140

*は受注生産



○国土交通大臣認定

PS060FL-0383 床
PS060WL-0380 壁
PS060FL-0760-1 床 エクセル防振
PS060FL-0730 床 エンクロス

○一般財団法人日本消防設備安全センター性能評定

<共住区画貫通配管等>
KK19-044-1床 KK19-045-1壁 KK26-014床(エクセル防振) KK26-003床(エンクロス)
<令8区画貫通配管等>
RK19-011-1床 RK19-012-1壁 RK26-003床(エクセル防振) RK26-001床(エンクロス)

遮音FDPについては別途カタログがございます。
詳しくは**最寄りの事業所**まで

※製造元: 昭和電工建材株式会社

株式会社 エーアンドエー マテリアル

(管材営業部)

- ◆東京営業グループ 〒230-8511 横浜市鶴見区鶴見中央2-5-5(2F) 電話 045(510)0820 FAX.045(510)0821
◆大阪営業グループ 〒530-0051 大阪市北区大融寺町2-9 電話 06(6312)1852 FAX.06(6312)1854

(建材事業本部)

- 本 社 〒230-8511 横浜市鶴見区鶴見中央2-5-5 電話 045(503)5771 FAX.045(503)5774

(管材倉庫拠点)

- ◆北海道地区 〒060-0031 札幌市白石区菊水元町8条3丁目651-12 電話 011(872)2241 FAX.011(874)8161
◆関東地区 (関東浅野パイプ) 〒360-0023 埼玉県熊谷市佐谷田2418 電話 048(523)9459 FAX.048(526)6728
◆関東地区 (管材京浜SP) 〒143-0003 東京都大田区京浜島2丁目4番14号 電話 03(5755)1001 FAX.03(3790)8828
◆関西地区 〒574-0075 大阪府大東市深野南町2-2 電話 072(873)3715 FAX.072(872)5196
◆中部地区 〒452-0838 名古屋市西区長先町18番地 電話 052(501)2421 FAX.052(501)2424
◆九州地区 〒811-2207 福岡県糟屋郡志免南里2-13-1 電話 092(936)1709 FAX.092(936)1649

-
- ホームページ <http://www.aa-material.co.jp>
-