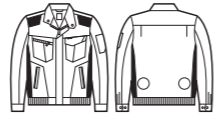




あらゆる現場に対応する 配色使いのスタイリッシュモデル

Z-DRAGONで人気の75500のデザインを
ベースにした空調服™。



74040 空調服™長袖ブルゾン

オープン価格

■使用素材 / サマーツイル(ポリエステル65%・綿35%)

SIZE	SS	S	M	L	LL	EL	4L	5L
胸囲	106	110	114	118	122	126	130	134
肩幅	44	46	48	50	52	54	56	58
袖丈	51	53	55	57	59	60	62	62
着丈	60	62	64	66	68	70	72	72

※EL寸=Y300+ 税アップ、4L-5L寸は割高になります。

- お取り扱い上の注意
- ・専用のバッテリー以外は使用しないでください。故障や事故の原因になります。
 - ・炎天下の車内等(高温の場所)に放置しないでください。
 - ・ファンの羽が折れる可能性がある為、エアークンによるファンの清掃は行わないでください。
 - ・この商品は火気を扱う現場では着用しないでください。

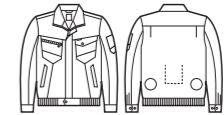
フロント 樹脂ファスナー | ポケット 樹脂ファスナー | ボタ 樹脂ボタン

ファン・バッテリー・ケーブルは別売りです。詳細はP65~68をご覧ください。



幅広いワークシーンに対応する スタンダードモデル

Z-DRAGONで人気の75300のデザインを
ベースにした空調服™。



74020 空調服™長袖ブルゾン

オープン価格

■使用素材 / ブロード(ポリエステル65%・綿35%)

SIZE	SS	S	M	L	LL	EL	4L	5L
胸囲	106	110	114	118	122	126	130	134
肩幅	44	46	48	50	52	54	56	58
袖丈	51	53	55	57	59	60	62	62
着丈	60	62	64	66	68	70	72	72

※EL寸=Y300+ 税アップ、4L-5L寸は割高になります。

- お取り扱い上の注意
- ・専用のバッテリー以外は使用しないでください。故障や事故の原因になります。
 - ・炎天下の車内等(高温の場所)に放置しないでください。
 - ・ファンの羽が折れる可能性がある為、エアークンによるファンの清掃は行わないでください。
 - ・この商品は火気を扱う現場では着用しないでください。

フロント 樹脂ファスナー | ポケット 樹脂ファスナー | ボタ 樹脂ボタン

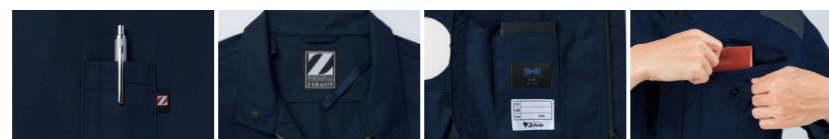
ファン・バッテリー・ケーブルは別売りです。詳細はP65~68をご覧ください。



シルバー (C/036) | シックブラック (C/131)



キャメル (C/134)



01 左袖ペン差し | 02 調整紐(首元) | 03 左内側 バッテリー専用ポケット | 04 左胸二重ポケット



ネイビー (C/011) | ロイヤルブルー (C/080)



シックブラック (C/131) | キャメル (C/134)



01 左袖ペン差し | 02 調整紐(首元) | 03 左内側 バッテリー専用ポケット | 04 左胸二重ポケット | 05 保冷剤用 メッシュポケット