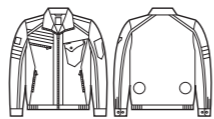




快適な着心地とタフさを併せ持つ
綿100%素材

Jawin 56700 のデザインをベースにした空調服™。



54070 空調服™長袖ブルゾン



オープン価格

■使用素材/リップストップ(綿100%)

| SIZE | S | M | L | LL | EL | 4L | 5L |
|------|-----|-----|-----|-----|-----|-----|-----|
| 胸囲 | 108 | 112 | 116 | 120 | 124 | 128 | 132 |
| 肩幅 | 44 | 46 | 48 | 50 | 52 | 54 | 56 |
| 袖丈 | 55 | 57 | 59 | 61 | 63 | 65 | 65 |
| 着丈 | 62 | 64 | 66 | 68 | 70 | 72 | 72 |

※EL寸=Y300+ 税アップ、4L-5L寸は割高になります。

お取り扱い上のご注意

- ・専用のバッテリー以外は使用しないでください。故障や事故の原因になります。
- ・炎天下の車内等(高温の場所)に放置しないでください。
- ・ファンの羽が折れる可能性がある為、エアージェンによるファンの清掃は行わないでください。
- ・火気を扱う場所での使用上のご注意
- ・溶接等の火花が飛ぶ場所などでは使用しないでください。
- ・空調服™の下に着用するインナーは必ず綿100%等の燃えにくい素材のものをご使用ください。(ポリエステルやナイロン等の化学繊維や混紡素材のものは絶対に使用しないでください。)
- ・ファンに火花が入るような状態での作業には使用しないでください。
- ・万が一、衣服等に火が移った場合に備え、お1人での作業はおやめください。
- ・万が一、衣服等に火が移った場合は、直ちに衣服を脱ぎ、作業を中止して火を消してください。また、バッテリーは取り外し、火元から遠ざけてください。

フロント 金属ファスナー ポケット 金属ファスナー ボタン 金属ボタン

ファン・バッテリー・ケーブルは別売りです。詳細はP65~68をご覧ください。



ネイビー (C/011)



シルバー (C/036)



チャコールグレー (C/048)

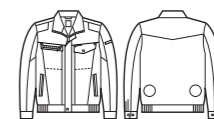


01 左袖ベン差し 02 調整紐(首元) 03 左内側 バッテリー専用ポケット 04 ワッペン(背当て) 05 ワッペン(右袖)



ゴールドのファスナーとボタンが
インパクトを与える

Jawinの売れ筋商品 55500のデザインを
ベースにした空調服™。



54020 空調服™長袖ブルゾン



オープン価格

■使用素材/サマーツイル(ポリエステル65%・綿35%)

| SIZE | S | M | L | LL | EL | 4L | 5L |
|------|-----|-----|-----|-----|-----|-----|-----|
| 胸囲 | 108 | 112 | 116 | 120 | 124 | 128 | 132 |
| 肩幅 | 44 | 46 | 48 | 50 | 52 | 54 | 56 |
| 袖丈 | 55 | 57 | 59 | 61 | 63 | 65 | 65 |
| 着丈 | 62 | 64 | 66 | 68 | 70 | 72 | 72 |

※EL寸=Y300+ 税アップ、4L-5L寸は割高になります。

お取り扱い上のご注意

- ・専用のバッテリー以外は使用しないでください。故障や事故の原因になります。
- ・炎天下の車内等(高温の場所)に放置しないでください。
- ・ファンの羽が折れる可能性がある為、エアージェンによるファンの清掃は行わないでください。
- ・この商品は火気を扱う現場では着用しないでください。

フロント 金属ファスナー ポケット 樹脂ファスナー ボタン 金属ボタン

ファン・バッテリー・ケーブルは別売りです。詳細はP65~68をご覧ください。



ネイビー (C/011)



シルバー (C/036)



ブラック (C/044)



キャメル (C/134)



01 左袖ベン差し 02 調整紐(首元) 03 左内側 バッテリー専用ポケット 04 オリジナルスライダー