

HARIO株式会社
製品についてのお問い合わせ先
〒103-0006東京都中央区日本橋區浜町9-3
フリーダイヤル0120-39-8208
https://www.hario.com

940520
KST 共通説明書 2002

HARIO株式会社
〒103-0006東京都中央区日本橋區浜町9-3
● 耐熱温度差 120℃
● 使用区分 オープン、電子レンジ用
● 家庭用品品質表示法による表示
取扱い上の注意
● 調理の際は外側の水滴をぬぐい、途中差し水を
する時は冷水をさけ、またガラスの部分がか
かっている時はぬれた布でふれたり、ぬれた所に置
かないで下さい。
● 空かきをししないで下さい。
● 洗う時は、研磨材入りたわし、金属たわしやク
レーマーなどを使用しないで下さい。
● 使用区分以外には使用しないで下さい。

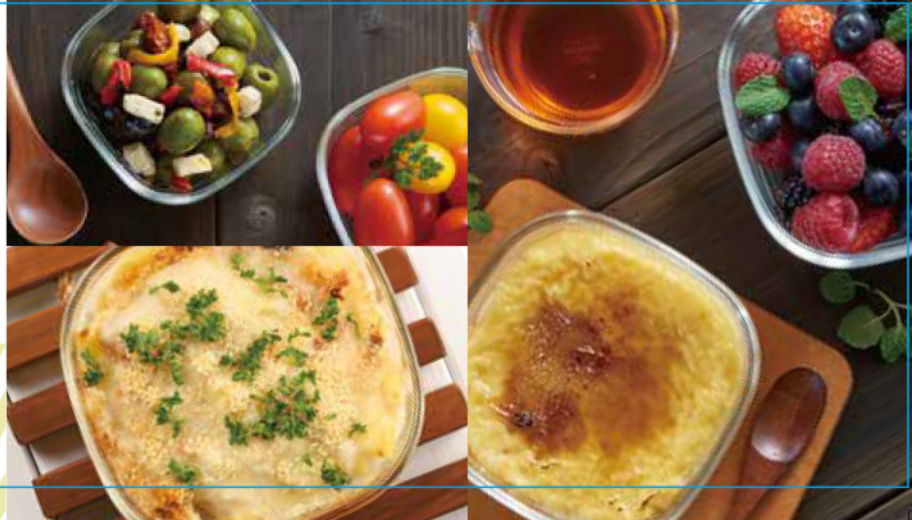
BUONO Kitchen HARIO
耐熱ガラス製 保存容器・角

原料：砂
地球にやさしい
素材
耐熱ガラス

オープン
電子レンジ
OK

食器洗い
乾燥機
OK

MADE
IN
JAPAN



裏

取扱説明書

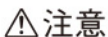
お買いあげ誠にありがとうございます。正しくご使用していただくため、この取扱説明書を必ずお読みください。また、お読みになりましたら、大切に保管してください。



電子レンジ用



オープン用



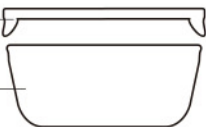
●直火は使用できません

材質のご案内

フタ
ポリプロピレン 耐熱温度140℃

ガラス本体
耐熱ガラス耐熱温度差120℃

●MADE IN JAPAN



お取扱い上の注意

- △ 電子レンジ・オープン以外の加熱器具は使用しないでください。
- △ ガラスは割れるものです。洗浄やご使用時ははいていないにお取扱いください。
- △ お子様で使用させないでください。また、幼児のそばで使用したり、幼児の手の届く所に置かないでください。

- ご使用前に洗浄してください。
- ヒビ、欠け、強いスリ傷の入ったものは、思わぬときに破損することがありますので、使用しないでください。
- ガラス器の内面を、金属スプーンなどで強くたたいたり、強くこすったりしないでください。破損の原因になります。
- ガラス本体が熱いうちにぬれた布でふれたり、ぬれた台の上に置くと、急激な温度変化により破損する場合があります。おやめください。
- 破損した際のお取扱いは、ケガをしないよう十分ご注意ください。
- 廃棄する際は、各自治体の指示に従い分別してください。
- 本製品は密閉できるものではありません。サイズにより嵌合具合に差がありますが、不良ではありません。
- 生産の工程上、ガラスに線(筋)のような痕が残っていることがあります。不良ではありません。

電子レンジ・オープンでのご使用上の注意

- △ 突然一気に沸騰して液体が激しく吹き出す恐れがあります(突沸現象)。電子レンジ・オープンから取り出す際は顔などを近づけないでください。

- 突沸現象については、弊社ホームページwww.hario.comをご参照ください。
- 外側の水滴は拭き取ってから電子レンジに入れてください。
- ご使用の際は、お手持ちの電子レンジ・オープンの取扱説明書をよくお読みください。
- 加熱後は熱くなりますので、持ち運びの際は、なべつかみなどを使って器全体を持ってください。また、ビニール製のテーブルクロスなど、熱に弱いものの上には置かないでください。台に置く際は必ずなべしきなどをご使用ください。
- 油の多い食品の調理加熱は、フタを外してください。
- オープンでご使用の際は必ずフタ、製品に貼付しているシール類を外してください。
- 空だきや中身が少量の状態で使用しないでください。
- 殻・皮や膜があるもの(栗・鶏肉・ナスなど)や卵(黄身に必ず穴を開けてください)は電子レンジで加熱の際、破裂する恐れがございます。ご使用を控える、もしくは様子を見ながら加熱してください。

冷凍保存についての注意

- 冷凍保存の際、食品が凍ると体積が増え、ガラスを押し上げる力が働いて破損しやすくなります。
- 液体の冷凍はしないでください。(例:味噌汁、コンソメスープ、だし汁、スープストック、牛乳、ジュース等)
- カレー、ホワイトソース、ミートソース、トマトソース、ポタージュスープなどは冷凍できますが、詰めすぎや満杯の状態での使用はおやめください。

- ごはん、おかゆの冷凍はおやめください。ごはんは、水分を多く含み、凍ると予想以上に体積が増えます。
- ※但し、ごはんの場合は軽くにぎり「おにぎり」状にしてガラスの側面と隙間ができるようにすると冷凍できます。

お手入れの方法

- △ 洗浄する場合は、やわらかいスポンジに中性洗剤を使用してください。
- △ やわらかいスポンジでも、下図のようにクレンザーやガラスに傷のつく研磨材、または研磨粒子がついているスポンジなどは使用しないでください。思わぬときに破損する原因となります。

- 本製品は食器洗い乾燥機のご使用ができます。ご使用の際は、お手持ちの食器洗い乾燥機の取扱説明書をよくお読みください。
- 汚れのひどいときは「家庭用漂白剤」を薄めてご使用ください。その際「家庭用漂白剤」の取扱注意事項を必ずお守りください。漂白後は十分に水洗いしてください。

