

ふき取り液・すすぎ水専用 食物アレルギー検査キット

ナノラップ®Easy

— 卵 牛乳 小麦 えび・かに 大豆 —

**簡単・迅速にこだわったライン洗浄確認専用キット！
現場で、誰でも、アレルギー検査ができます！**

- ふき取り液、設備洗浄後のすすぎ水をそのまま滴下するだけで検査できます。
食品製造設備の食物アレルギー検査に最適です。
- 感度は特定原材料等総タンパク質0.5ppmです。
- 10分で結果が得られます。
- 無駄なく使い切れる10本入りです。
- お求めやすい価格を実現しました。



製品のラインアップ

品名	製品コード
ナノラップ®Easy卵	M2211
ナノラップ®Easy牛乳	M2212
ナノラップ®Easy小麦	M2213
ナノラップ®Easyえび・かに	M2217
ナノラップ®Easy大豆	M2216



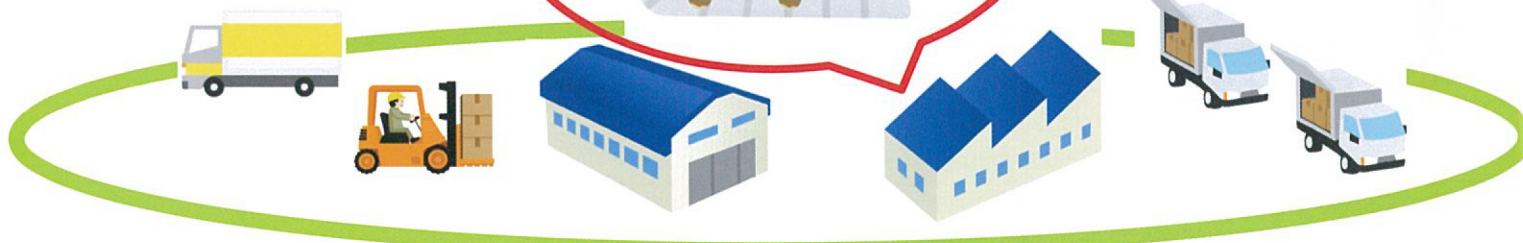
- ・ 綿棒、チューブ等ふき取りに必要な器具は別途ご購入ください。
- ・ 食品原料および加工食品のアレルギー検査には、ナノラップ®Pro II をご使用ください。

ナノラップ®Easyは**製造ラインの清浄度確認検査**に最適です

ライン洗浄基準の
作成に



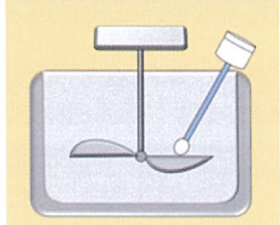
ライン切替時の
点検に



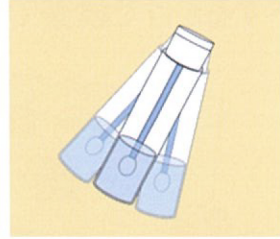
検査手順

ふき取り液の場合

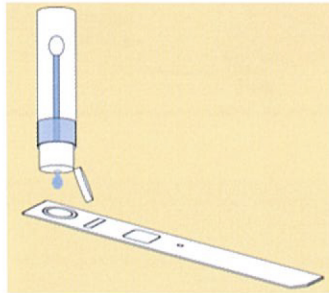
検査箇所の
ふき取り



懸濁

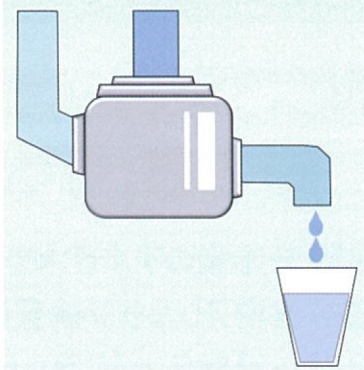


200 μ L滴下



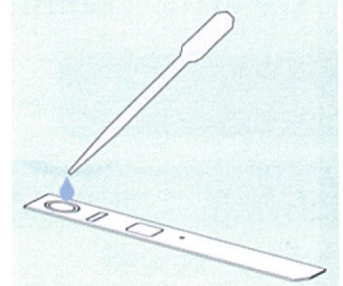
設備洗浄後のすすぎ水の場合

すすぎ水
採取



これだけで、
準備完了です。

200 μ L滴下

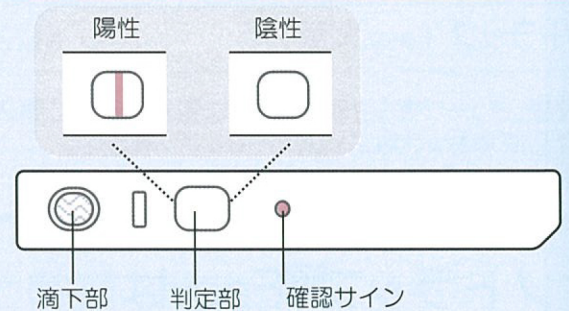


わずか **10分** で
アレルギーを検出

- ・確認サインが赤く色づいていることを確認
- ・判定部のラインの有無を目視で確認

陽性	判定部に赤紫色の線が1本認められる
陰性	判定部に赤紫色の線が認められない

※詳細は取扱説明書をご覧ください。



ナトラップ[®] Easy (10本入)

お問合せ



株式会社森永生科学研究所

横浜市金沢区幸浦2-1-16 〒236-0003
 TEL: 045-791-7674(営業部)
 045-279-8214(テクニカルサポート)
 URL: <http://www.miobs.com>
 E-mail: info_miobs@morinaga.co.jp

販売元 FASMAC

株式会社
 ファスマック
 〒243-0041
 神奈川県厚木市
 緑ヶ丘5-1-3
 TEL: 046-295-8787
 FAX: 046-294-3738