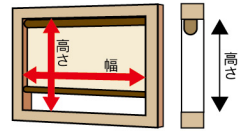


■寸法の測り方

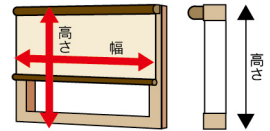
※本製品は木部取付専用です、カーテンレールには取り付けできません。

●窓枠の内側に取付ける場合



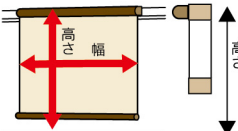
幅・高さとも窓枠の内側寸法より1cm程度差し引いてください。

●窓枠サイズでぴったり取付ける場合



幅・高さとも窓枠の外側寸法と同寸法にしてください。

●窓枠よりも大きく床面までのばす場合



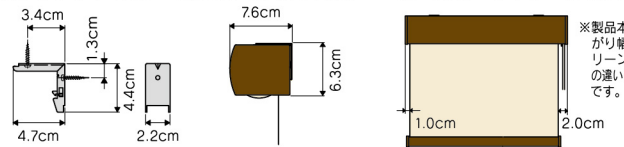
幅は窓枠より大きめに、高さは取付位置から床面までの寸法です。

■取り付け上の注意

※この製品は木部取付専用です。取付部が木部(板厚1cm以上)であることをご確認ください。
※付属の木ネジは木部専用です。木部以外には取り付けできません。
※この製品は木ネジを使用して取り付けますので、取付場所が木部(板厚1cm以上)であることを確認の上、正面付か天井付のどちらかで取付けてください。

■サイズ

- ブラケット寸法
- 側面図(ブラケット含む)
- 生地とヘッドレールの差



■ロールスクリーン エクシヴ オーダー ご注文書

(例) 幅100cm、高さ120cm、オフホワイト、パーツカラーオフホワイトの右操作を1台お買い求めになる場合

製品番号	製品サイズ(cm)		カラー	
	幅	高さ	スクリーン	パーツ
L3601	100	120	No. EX-101	オフホワイト

ループコードの長さ	操作位置	台数
cm	製品の 右側 左側	1 台
cm	製品の 右側・左側	台
cm	製品の 右側・左側	台

株式会社フルネス

〒362-0021 埼玉県上尾市原市1170-1
TEL 048-720-7511代

※製品写真の色は印刷の為、実物とは多少異なる場合があります。
※外観及び仕様は、改良の為、予告なく変更することがあります。
※表示価格には、取付工事費及び消費税は含まれておりません。

2017.10

■特長

スタイリッシュなBOXカバー

生地にホコリが付きにくく、光漏れも防ぐ



握りやすいリッチな感触

絡みにくいループ式コード



コードクリップで安心安全

チェーンが小さなお子様の首に巻きつく事故を防止する為のクリップです。



選べるパーツ色

スクリーン(生地)とパーツ(ヘッドレール、ボトムパイプ等)が、組み合わせ自由によります。

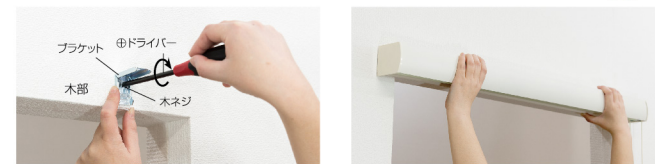


■取付方法

※本製品は木部取付専用です、カーテンレールには取り付けできません。

取り付ける前に取付場所が木部(板厚1cm以上)であることを必ず、確認してください。

●正面付で取り付ける場合 <窓枠の外側や壁面(木部)に取り付ける>



- ① プラスチックの突起部分をして垂直に取り付けます。
- ② ブラケットの金属のツメ部分を先に入れます。パチンと音がするまで押し付けて固定します。

●天井付で取り付ける場合 <窓枠の内側に取付ける>

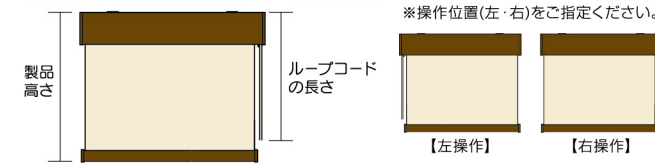


- ① プラスチックの突起部分を部屋側に付けます。
- ② ブラケットの金属のツメ部分を先に入れます。パチンと音がするまで押し付けて固定します。

※雨がスクリーン(生地)に直接かかる場所や湿気の多い場所での使用はしないでください。

■ループコードの長さ

ご指定のない場合は、製品の高さによって決まります。

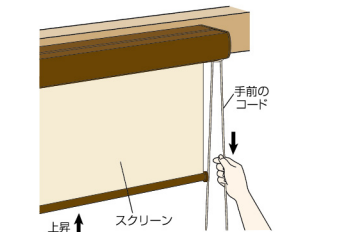


※ループコードの最大長さは300cmまでとなります。
※ループコードの長さの指定がない場合は製品高さ-20cmとなります。
※製品高さ50cm未満は製品高さと同じ長さとなります。

■操作方法

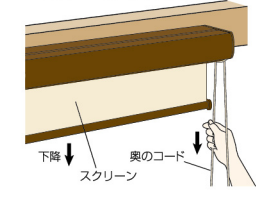
●上昇させる場合

手前のコードを持って引き下げれば、スクリーンが上昇し、手を止めればスクリーンが止まります。



●下降させる場合

奥のコードを持って引き下げれば、スクリーンが下降し、手を止めればスクリーンが止まります。



2017年10月版

ROLL SCREEN
カバー付ロールスクリーン エクシヴ

生地のホコリが付きにくく、光漏れも防ぐ、見た目もスッキリしたロールスクリーン



Fine utilities for lovely life with natural, ecological, sensitive style.



※表示価格に消費税は含まれていません。