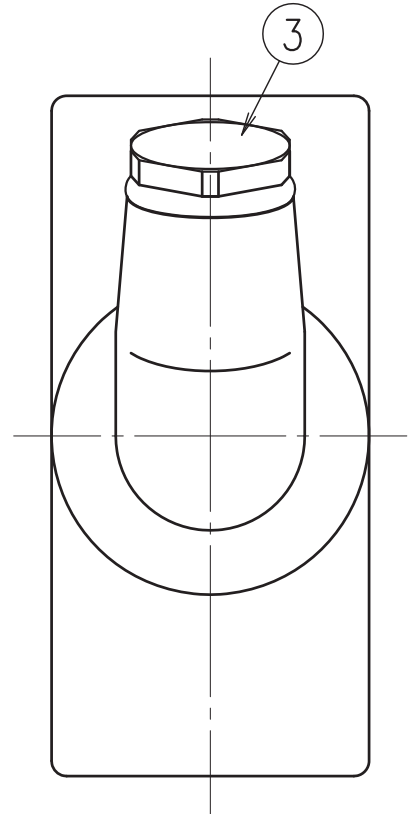
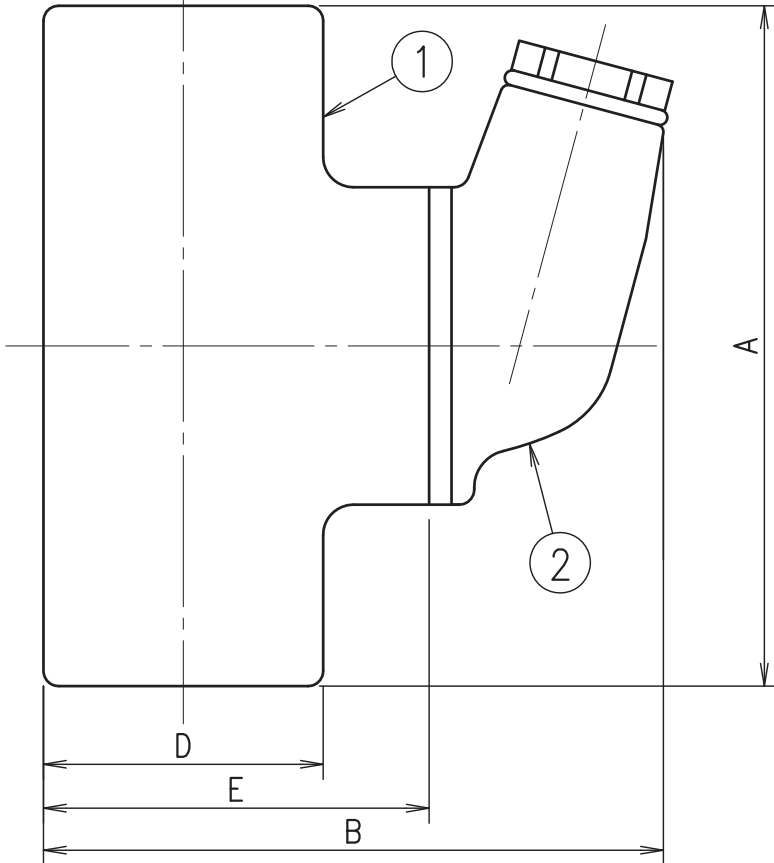
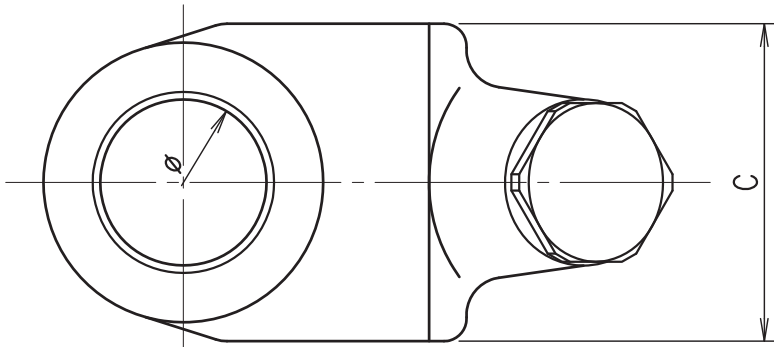


防爆構造記号

d2G4



形 式	適合電線管φ	A	B	C	D	E	粉末所要量	質 量
EXF216-G	16(PF1/2)	85	75	42	30	41	80 g	350 g
EXF222-G	22(PF3/4)	90	82	42	36	47	100 g	400 g
EXF228-G	28(PF1)	100	86	42	42	53	120 g	500 g
EXF236-G	36(PF1 1/4)	120	95	70	52	63	200 g	850 g
EXF242-G	42(PF1 1/2)	130	100	70	58	69	250 g	1.0 kg
EXF254-G	54(PF2)	140	110	70	70	80	400 g	1.3 kg
EXF270-G	70(PF2 1/2)	175	140	100	85	96	750 g	2.4 kg

151006  
150903

	6				品 名	耐圧防爆形 シーリングフィッチング				
	5					EXF216-G~EXF270-G				
	4				質量	—	単位	mm	尺度	N
	3	プラグ	アルミダイカスト	1						
	2	カバー	アルミダイカスト	1	ジオメット処理	図 番	EIS006163-1			
	1	本体	鉄铸件	1	ジオメット処理					
	部番	部 品 名	材質・材厚	数	備 考					

岩崎電気株式会社

CAD 技No2208