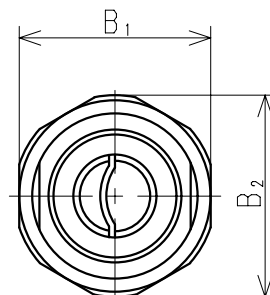
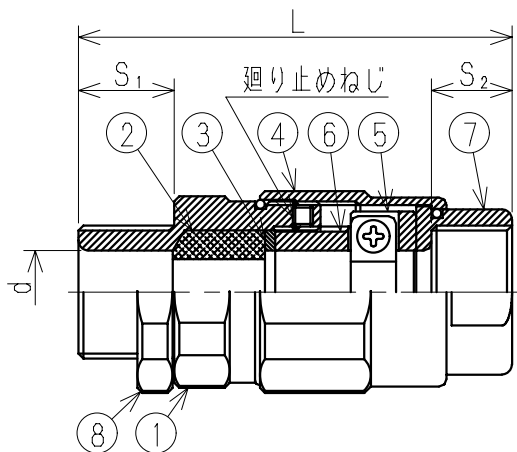


防爆構造記号 d 2 G 4

屋内外用



形式	適合電線管	標準パッキン内径 (mm)	適合ケーブル範囲 (mm)	寸法 (mm)						重量 (g)
				d	S <sub>1</sub>	S <sub>2</sub>	B <sub>1</sub>	B <sub>2</sub>	L	
EX16BRTC	16 (PF1/2)	9	7~9	12.5	19	16	32	34	84	270
EX16BRTD		11	9~11							
EX16BRTE		12	11~12							
EX22BRTC	22 (PF3/4)	13	11~13	16.5	19	16	38	40	86	380
EX22BRTD		15	13~15							
EX22BRTE		16	15~16							
EX28BRTC	28 (PF1)	18	16~18	21	24	20	46	49	96	570
EX28BRTD		19	17~19							
EX28BRTE		20	19~20							
EX36BRTC	36 (PF1 1/4)	22	20~22	27	24	20	55	58	97	800
EX36BRTD		24	22~24							
EX36BRTE		26	24~26							
EX42BRTC	42 (PF1 1/2)	26	24~26	31	25	21	62	65	104	1120
EX42BRTD		28	26~28							
EX42BRTE		30	28~30							
EX54BRTC	54 (PF2)	32	30~32	39	26	22	76	80	120	1920
EX54BRTD		34	32~34							
EX54BRTE		36	34~36							
EX54BRTF		38	36~38							
EX70BRTC	70 (PF2 1/2)	40	38~40	50	28	28	96	100	135	3200
EX70BRTD		42	40~42							
EX70BRTE		44	42~44							
EX70BRTF		46	44~46							
EX70BRTG		48	46~48							
EX82BRTC	82 (PF3)	50	48~50	58	28	28	111	115	151	4900
EX82BRTD		52	50~52							
EX82BRTE		54	52~54							
EX82BRTF		56	54~56							

8	ロックナット	鋼	材	1	電気垂鉛めっき
7	接続金具	黄銅	銅	1	ニッケルめっき
6	グラウンド	黄銅	銅	1	ニッケルめっき
5	クランプ	ステンレス	ス	1	
4	締付金具	黄銅	銅	1	ニッケルめっき
3	座金	鋼	材	1	電気垂鉛めっき
2	パッキン	クロロプレンゴム	ゴ	1	
1	本体	黄銅	銅	1	ニッケルめっき
部番	部品名	材質・材厚	数	備考	

品名	耐圧防爆形ケーブルグランド (ユニオン付)				
	EX16~82BRT-C (D・E・F・G)				
重量		単位	mm	尺度	N
図番	EIS001232				