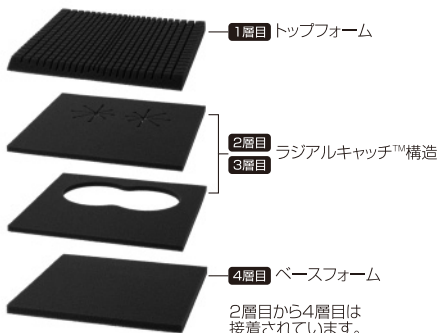


# αPLA F<sup>®</sup> クッション

## アルファプラF クッション

撥水・防水カバータイプ FWC-4040 / 吸湿・速乾カバータイプ FAC-4040



### ① 安心してご使用いただくために

安心してご使用いただくために、本書をよくお読みいただき、使用方法を必ず守ってご使用ください。



この表示を無視して、誤った取り扱いをすると、人が重傷を負う可能性が想定される内容を示しています。

- 本商品のご使用中に身体に異常を感じたり、不安を感じた場合は、すぐに使用を止め、専門家に相談してください。症状悪化や事故の恐れがあります。
- ご自身で身体を支えられない方は、必ず第三者の立ち会いのもとご使用ください。クッションから転倒・転落する恐れがあります。
- 移乗などでやむを得ずクッションの端に座るときは、滑り落ちないように身体を支えてください。クッションから転倒・転落する恐れがあります。

### ② ご使用上の注意

- 「αPLA F」とプリントしてある面を上にしてご使用ください。上下を間違えますと、効果的な体圧分散ができず、床ずれを発生および悪化させる恐れがあります。底面には滑り止め加工がしてあり、品質表示タグがあります。よく確かめてからご使用ください。
- 前後をお確かめのうえ、ご使用ください。前後を間違えますと、効果的な体圧分散ができず、床ずれを発生および悪化させる恐れがあります。前側はウレタンが斜めにカットされており、後ろ側にはファスナーと品質表示タグが取り付けられています。
- クッションの深い位置で座るようにしてください。前面にずれた状態で座りますと、大きなずれ力加わり、十分な効果を発揮しません。
- インナーカバーはウレタンフォームを保護するために付けられています。使用するときには外さないでください。
- 針、ピン等の突起物により、カバーやウレタンフォームに穴を開けたり、傷をつけたりしないようにご注意ください。
- クッション丸ごと（カバーをはずさない状態）の洗濯は避けてください。必ずカバーと中身は分けて洗濯してください。洗濯方法は、本書のお手入れ方法を確認のうえ、正しく行ってください。
- 直射日光に当たらないようにしてください。変質の原因になります。
- 高温のもの（ドライヤー、ストーブ、アイロン等）および低温のもの（ドライアイス等）に近づけないでください。変質の原因になります。
- 無理な力（折り曲げる、強くにぎる、引っ張る、ねじる等）を加えると、破損の原因になります。
- 撥水・防水カバーは防水性に優れた素材を使っているため、蒸れによる熱さを感じる場合があります。その場合は、さらっとしたカバーやシャツなどを併用してお使いください。吸湿・速乾カバーは、通気性に優れた蒸れにくい素材を使っているため、食べこぼしや失禁などの水分は、中身のウレタンフォームに浸透しますのでご注意ください。

### ③ ご使用になる前に

- お手元に商品が届きましたら、速やかに商品をご確認ください。
- ご使用前にキズ、ほころび、汚れ等がないことを必ずご確認ください。厳重な品質管理のもと製造しておりますが、万が一不備がありましたら、お手数ですが、(株)タイカまでご連絡ください。
- 開封直後、ウレタンフォームの臭いが気になる場合がありますが、身体に害を与えるような有害物質は含んでおりません。臭いはしばらくすると自然に消えますのでご安心ください。

## 4 ご使用方法

### ■設置方法








右の図のように設置してください。



## 5 お手入れ方法

### ■カバーの洗濯

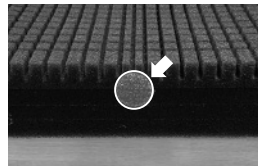
●カバー、インナーカバーを洗濯する際は、以下の注意事項をお守りください。

 ネット使用	洗濯機による洗濯が可能です。液温40℃を限度とし、カバーを洗濯用ネットに入れ、弱水流で洗ってください。		直射日光を避け、日陰で吊るして乾燥させてください。
	酸素系漂白剤は使用できますが、塩素系漂白剤は使用できません。		アイロン掛けはできません。
	タンブル乾燥は使用できません。		ドライクリーニングはできません。
	ウェットクリーニングはできません。		

### ■ウレタンフォームの洗濯

●ウレタンフォームを洗濯する際は、以下の注意事項をお守りください。

- ・軽い汚れの場合には乾いたタオルもしくは固く絞ったぬれタオルでたたくようにして拭いた後、十分に乾燥させてからご使用ください。
- ・汚れがひどい場合は、水洗いが可能です。その際は、インナーカバーを取り付けたまま、水温40℃を限度とし、中性洗剤を使用して、手洗い(押し洗い)してください。家庭用洗濯機、乾燥機は使用しないでください。タオルなどで水分を拭き取った後、直射日光を避け、日陰で平干しして十分乾燥させてください。
- ・インナーカバーを取り外した際は、ウレタンフォーム後方部に印字されている○印に合わせて挿入してください。(右画像)
- ・カバーを掛ける際には、ウレタンフォームに水分が残っていないことを確認してください。
- ・市販のアルコールや除菌消臭剤はウレタンフォームの劣化を促進させる恐れがありますので使用しないでください。
- ・定期的に風通しのよい日陰で平らに置いて乾燥させてください。



## 6 保管方法

- 保管する際は、劣化を防ぐため汚れを落とし、平らに置くようにしてください。
- 変形防止のため、商品の上に物を乗せないでください。

## 7 商品仕様

		撥水・防水カバータイプ	吸湿・速乾カバータイプ
型番		FWC-4040	FAC-4040
カラー		青	黒
サイズ		幅40×長40×厚7.5(cm)	幅40×長40×厚7.5(cm)
質量		0.6(kg)	0.6(kg)
材質	カバー	[天面・側面] 表地 ポリエステル 裏地 ポリウレタン	[天面・側面] ポリエステル
		[底面] 表地 ポリ塩化ビニル 裏地 テトロン/レーヨン	
	インナーカバー	ポリウレタンフォーム	
	中身	ポリウレタンフォーム	

αPLAFは(株)タイカの登録商標です。商品の仕様は改善などのために、予告なしに変更することがあります。

# Taica

株式会社タイカ ウェルネス事業本部  
〒125-0054 東京都葛飾区高砂 5-39-4  
Tel.03-5648-6630 Fax.03-5648-6640