

世界最小・最軽量クラス ポータブルガスモニター

# Model GW-3

JIS T 8201:2010 酸素欠乏測定用酸素計 適合(GW-3(O2))

JIS T 8205:2018 硫化水素計 適合(GW-3(HS))

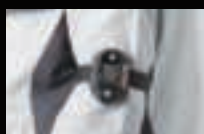
安心をあなたのそばに！

わずか**45g**で  
ウェアラブルデバイスへ進化



## 1 直接身に付けられる小型、軽量デザイン

- ・わずか45gの小型・軽量設計のため手首や腕、お持ちのヘルメットバンドなど、どこにでも装着することができます。
- ・ブザー、ランプのほか、振動でガス警報をお知らせ。手首や腕に装着することで騒音の中でも振動で危険にいち早く気づくことが可能です。

腕装着時(腕時計型)  
※時計ベルト装着腕装着時(バンド型)  
※アームバンド装着ヘルメットバンド装着時  
※ベルトクリップ装着

**O<sub>2</sub>** | Model GW-3(OX)  
検知対象ガス:酸素(定電位電解式)

**O<sub>2</sub>(G)** | Model GW-3(O2)  
検知対象ガス:酸素(隔膜ガルバニ電池式)

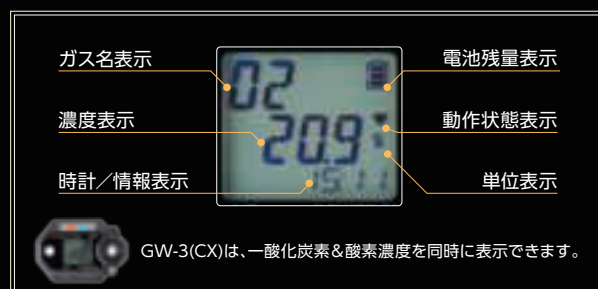
**H<sub>2</sub>S** | Model GW-3(HS)  
検知対象ガス:硫化水素

**CO** | Model GW-3(CO)  
検知対象ガス:一酸化炭素

**CO(-H<sub>2</sub>)** | Model GW-3(C-)  
検知対象ガス:一酸化炭素(水素干渉低減)

**CO** / **O<sub>2</sub>** | Model GW-3(CX)  
検知対象ガス:一酸化炭素&酸素

表示説明



## 2 高性能・高耐久の新型Rセンサ搭載

- ・耐久性・パフォーマンスに優れ、センサ保証3年を実現 (GW-3(O2)のみセンサ保証1年)。
- ・広い温度範囲(-20~+60℃)で使用可能。
- ・水素干渉をほとんど受けない一酸化炭素センサをラインアップし、鉄鋼市場など水素の共存環境に対応。
- ・国内メーカー初の二酸化炭素&酸素デュアルセンサをラインアップし、2成分検知を小型ポータブルで実現。

## 3 どこでも使用できる安心設計

- ・保護等級:IP66/68相当で、屋外作業に安心の防塵防水構造。
- ・本質安全防爆構造(国内防爆/ATEX/IECEX/INMETRO/China Ex)で、危険場所でも使用可能。

**共通仕様**

サンプリング方式	拡散式
警報	ガス警報:3段警報、STEL警報、積算またはTWA警報(※1)、オーバー警報 故障警報:センサ接続・断線、電池電圧低下、校正不良、時計異常、システム異常
警報復帰動作	自動復帰、または自己保持(※2)
警報動作	ランプ点滅、ブザー断続鳴動、ガス濃度値点滅、バイブレーション
ブザー音量	80dB以上(30cm)
電源(※3)	コイン型リチウム電池 CR2450
防爆構造	本質安全防爆構造 防爆構造電気機械器具型式検定(Ex ia IIC T4 Ga) ATEX(II1 G Ex ia IIC T4 Ga)、IECEX/INMETRO/China Ex(Ex ia IIC T4 Ga)
各種認証	CE marking
保護等級	IP66/68(※4)相当
外形寸法/質量	約63(W)×42(H)×22(D)mm(突起部は除く)/約45g
機能	データログ、バイブレーション、STEL警報、積算またはTWA警報(※1)、ワンタッチ校正、ピーク値表示、温度表示

**型式別仕様**

型式	GW-3(O2)	GW-3(OX)	GW-3(HS)	GW-3(CO)	GW-3(C-)	GW-3(CX)		
検知対象ガス	酸素	酸素	硫化水素	一酸化炭素	一酸化炭素 (水素干渉低減)	一酸化炭素	酸素	
検知原理	隔膜ガルバニ 電池式	定電位電解式						
検知範囲 (表示範囲)	0.0-25.0% (0.0-40.0%)	0.0-25.0% (0.0-40.0%)	0.0-30.0ppm (0.0-200.0ppm)	0-500ppm (0-2000ppm)	0-500ppm (0-2000ppm)	0-500ppm (0-2000ppm)	0.0-25.0% (0.0-40.0%)	
分解能	0.1%	0.1%	0.1ppm(0.0-30.0ppm) 1.0ppm(30.0-200.0ppm)	1ppm(0-300ppm) 10ppm(300-2000ppm)	1ppm(0-300ppm) 10ppm(300-2000ppm)	1ppm(0-300ppm) 10ppm(300-2000ppm)	0.1%	
警報設定値	L 18.0% LL 18.0% H 25.0%	L 18.0% LL 18.0% H 25.0%	1st 1ppm 2nd 10ppm 3rd 10ppm TWA 1ppm STEL 5ppm	1st 50ppm 2nd 150ppm 3rd 150ppm 積算 150ppm STEL 200ppm	1st 50ppm 2nd 150ppm 3rd 150ppm 積算 150ppm STEL 200ppm	1st 50ppm 2nd 150ppm 3rd 150ppm 積算 150ppm STEL 200ppm	L 18.0% LL 18.0% H 25.0%	
応答時間 T90 (※5)	20秒以内 (Typical: 9秒)	30秒以内 (Typical: 8秒)	30秒以内 (Typical: 18秒)	30秒以内 (Typical: 6秒)	30秒以内 (Typical: 17秒)	30秒以内 (Typical: 7秒)	30秒以内 (Typical: 15秒)	
使用温度範囲	-20~+50°C (急変なきこと)	-20~+60°C(急変なきこと)※6						
使用湿度範囲	10~90%RH (結露なきこと)	0~95%RH(結露なきこと)※7						
JIS適合規格	JIS T 8201: 2010	※8	JIS T 8205: 2018	—	—	—	—	
連続使用時間	約4000時間	約2000時間	約4000時間	約4000時間	約2500時間	約2000時間		

※1 GW-3(CO)、GW-3(C-)、GW-3(CX):積算警報、GW-3(HS):TWA警報  
 ※2 GW-3(CO)、GW-3(C-)、GW-3(CX):自動復帰、GW-3(O2)、GW-3(OX)、GW-3(HS):自己保持  
 ※3 防爆性能要件を満たすために、防爆検定合格証に記載の電池をご使用ください。  
 ※4 IPx8:水深2m/1時間浸漬し、水の侵入なきこと。  
 ※5 Typicalは、平均的な値を記載しています。  
 ※6 約15分の一時的環境において。連続的環境での使用温度範囲は次の通り。温度:-20~+50°C(急変なきこと)  
 ※7 約15分の一時的環境において。連続的環境での使用湿度範囲は次の通り。湿度:10~90%RH(結露なきこと)。  
 ※8 JIS適合品と同等の性能があります。(JIS T 8201:2010「6.10 警報の遅れ試験」を除く)

**付属品**

- ◆ コイン型リチウム電池 CR2450:1個
- ◆ 時計ベルト:1本(GW-3(CX)を除く)
- ◆ ベルトクリップ:1個(GW-3(CX)を除く)
- ◆ 耐熱ケース:1個(GW-3(CX)のみ)(※8)

**オプション(別売品)**

- ◆ 時計ベルト
  - ◆ ベルトクリップ
  - ◆ アリゲータークリップ
  - ◆ 耐熱ケース(※8)
  - ◆ ダストフィルター
  - ◆ 各種フィルター
  - ◆ 校正キャップ
  - ◆ 革ケース
  - ◆ アームバンド
  - ◆ データログマネージメントプログラム
- ※8 装着した場合、防爆要件を満たしません。

**各部の名称**



**理研計器株式会社**

本社 〒174-8744 東京都板橋区小豆沢 2-7-6  
 ☎ 0570-001939 FAX (03)3558-0043

ホームページ <https://www.rikenkeiki.co.jp/>  
 プロダクトサイト <https://product.rikenkeiki.co.jp/>

問い合わせ先(営業部・営業所)

- |                        |                       |
|------------------------|-----------------------|
| 営業一課 ☎(03)3966-1111(代) | 名古屋 ☎(052)822-1031(代) |
| 営業二課 ☎(03)3966-1114(代) | 四日市 ☎(059)333-7226(代) |
| 営業三課 ☎(03)6454-5583(代) | 金沢 ☎(076)240-7060(代)  |
| 札幌 ☎(011)375-1822(代)   | 大阪 ☎(06)6350-5871(代)  |
| 岩手 ☎(0197)65-1112(代)   | 神戸 ☎(078)261-3031(代)  |
| 仙台 ☎(022)722-7835(代)   | 水島 ☎(086)446-2702(代)  |
| 水戸 ☎(029)215-2581(代)   | 広島 ☎(082)875-4151(代)  |
| 埼玉 ☎(048)598-5090(代)   | 福岡 ☎(092)692-1161(代)  |
| 千葉 ☎(043)497-6303(代)   | 熊本 ☎(096)273-9407(代)  |
| 神奈川 ☎(045)642-5314(代)  | 大分 ☎(097)523-3811(代)  |
| 浜松 ☎(053)437-9421(代)   |                       |



※本カタログの記載事項は、性能向上のため、お断りなしに変更する事があります。