



マンホール・ピット作業用
有害ガス検知器

Model GX-2100

新検知方式で、より便利に！より安全に！

作業効率の大幅UP

新型Rセンサ搭載（センサ3年保証※）

現場作業者の安心機能を充実

Bluetooth機能搭載（オプション）

※年1回以上の点検が条件となります。



【検知部】

- 非点火防爆構造
防爆等級 Ex nA IIB T4 Gc
- 防水防塵構造 IP67相当
- 10m落下試験をクリア

JIS T8201:2010 酸素欠乏測定用酸素計 準拠※

JIS T8205:2018 硫化水素計 準拠※

※JISの適合宣言書、成績書などが必要な場合は、ご購入時にご指定ください。

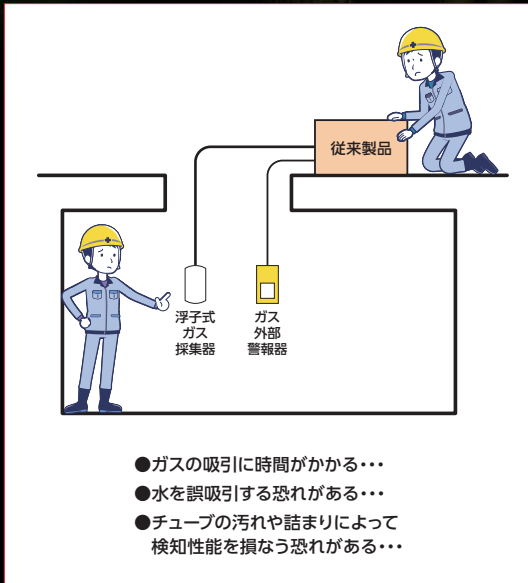


新検知方式で、 より便利に！より安全に！

拡散式の検知部を採用し、外部警報機と一体に！

従来方式(吸引式)

- ガス外部警報機と浮子式ガス採集器の2つを下ろす必要がある。
- 本体内蔵のポンプでガスを吸引してガスを検知する必要がある。



新方式(拡散式)

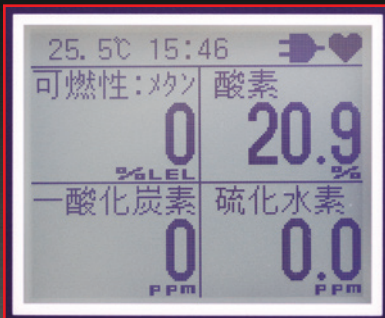
- 下ろすのは外部警報機能を搭載した検知部のみ！
- 検知部がガスを直接検知！



各部名称

GX-2100 本体

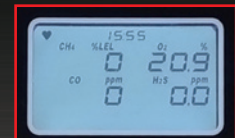
本体表示部 画面表示イメージ



日本語表示が見やすい
フルドット表示

検知部

検知部 画面表示イメージ



検知部

センサ

警報ランプ

LEDライト

ポイント① 新検知方式採用で作業効率アップ!

導入/回収の手間が1/2!

検知部に外部警報機能を搭載。専用の外部警報器が不要となり、導入/回収の手間が半分に削減できます。

高速応答!

先端の検知部で直接検知するため、配管遅れがなく応答性に優れています。

誤吸引無し!

ポンプが不要となり、誤って水を吸引する恐れがなくなりました。

ポンプやサンプリングチューブなどの消耗品が不要

メンテナンスの手間やコストが削減できます。

従来品の約40% (約3kg) の軽量化

ポイント② 高性能な新型Rセンサ搭載!

従来のセンサを一新し、超小型かつ高性能な新型センサシリーズ Rセンサを搭載しています。

センサ保証3年*

新型センサ採用でセンサ保証期間は3年に。長期間安心してご使用いただけます。
※年1回以上の点検を条件としています。

長期安定&高性能

センサ3年保証に裏付けられる長期安定&高性能なセンサです。
-20℃から50℃までと広い温度範囲でご使用いただけます。
また一酸化炭素センサと硫化水素センサは2in1構造で、
3つのセンサでメタン、酸素、一酸化炭素、硫化水素の4成分を検知します。



ポイント③ 信頼の安全設計! <検知部>

非点火爆発構造のため、 危険場所でも安心!

(Zone2のみ使用可能)



万が一水面に落とした場合でも、安心!

バルンサー搭載でセンサ部が
水面から露出し、ガスを検知し続けます。



耐衝撃性

10m落下試験をクリア



ポイント④ さらに使いやすく、機能充実

Bluetooth機能搭載 (オプション)



Bluetoothでスマホやタブレットと通信が可能。
専用アプリを介して緊急事態を知らせる
警報を遠隔地とリアルタイムで共有できます。

検知部に濃度表示・警報機能搭載



地上でもマンホール内でも危険性を同時に表示します。
また、警報ランプは360度どの方向からも確認しやすい
設計です。

LEDライト



薄暗い作業現場を明るく照らし、
作業の手助けを行います。

専用アプリを使ってさらに安全に!

現場状況の共有
ペアリングしたスマホからアプリを介して緊急事態を知らせます。



GX-2100はBluetoothでスマホやタブレットと通信が可能。専用アプリ『RK Link』を介して現場の状況を遠隔地とリアルタイムで共有できます。アプリ『RK Link』は、Google Play / App Storeから無料でダウンロードすることができます。



※Bluetoothはオプションです。

1 警報情報のEメール送信

ワンクリックで位置情報を表示

警報時に登録したアドレスへ緊急事態を素早く送信

- ガス警報
- 故障警報

Bluetoothおよび Bluetooth はBluetooth SIG, Inc.の登録商標であり、理研計器株式会社はライセンスに基づき使用しています。

2 ガス濃度・電池残量表示

電池残量表示

- 測定中のガス濃度をリアルタイム表示
- 電池残量を3段階のレベル表示(乾電池使用時)

3 所有者情報登録

メール本文(イメージ)

- 会社名や個人名などの登録が可能
- 緊急事態のEメールに表示されます

Bluetoothを使えばこんなことも

GX-2100の検知情報を各種無線デバイスと組み合わせて現場の状況を離れた場所にいる管理者とリアルタイムで共有することができます。* ※システム構築は、貴社にてご対応ください。

ガス濃度 検知器情報

作業員: 無線デバイス (バイタルウォッチ, 熱中症指数)

現場監督: 様々な無線デバイスとの組み合わせ

安全管理者: 現場の状況を確認

人の状態や環境、位置を把握することで、安全管理の強化につながります。

| | |
|--------------|-----------------|
| 現場の状況を遠隔地で確認 | 災害の兆候把握・的確な注意喚起 |
| 緊急事態をアラート通知 | 緊急時の迅速な対応 |

御社の安全管理や測定データの管理に合わせた運用も可能になります

可能性は無限大!

※システム構築は、貴社にてご対応ください。

GX-2100通信仕様

| |
|--------------------------------------------|
| 通信方式: Bluetooth 4.2 (Bluetooth Low Energy) |
| プロファイル: GAP (Peripheral) / GATT |
| 出力・最大通信距離: Class2 / 約10m (周辺環境により異なる) |
| 動作内容: ガス濃度・ステータス情報の取得、各種設定の閲覧・変更 |

※詳細については弊社までお問合せください。

Bluetoothおよび Bluetooth はBluetooth SIG, Inc.の登録商標であり、理研計器株式会社はライセンスに基づき使用しています。



Google Play および Google Play ロゴは Google LLC の商標です。



Apple, Apple のロゴ, iPhone, iPad は、米国もしくはその他の国や地域における App Inc. の商標です。App Store は、App Inc. のサービスマークです。

本体で確認できるデータログ機能

本体の表示部(ユーザーモード)にて、測定結果や警報発報の履歴を確認できます。測定結果は手動でも自動でも記録することができます。

手動記録

記録ボタンを押したときの測定結果を記録します。最大512件記録できます。

自動記録

設定した時間間隔にて自動で測定結果を記録します。間隔は5分~999分の間で、1分単位で設定可能。最大750件記録できます。

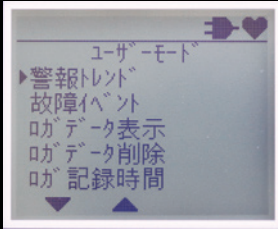
故障イベント

故障警報の履歴(故障内容と日時)を記録します。最大256件記録できます。

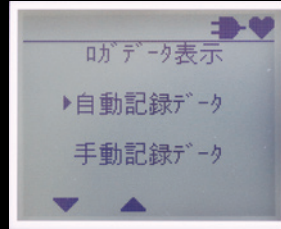
警報トレンド

ガス警報発報の前後30分間の測定結果を記録します。最大10件記録できます。

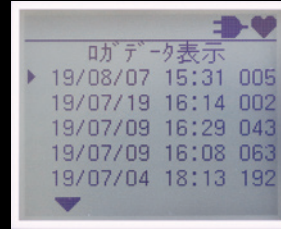
画面表示イメージ
ユーザーモードメニュー



画面表示イメージ
ログデータ表示



①ログデータ表示メニュー



②ログデータ一覧

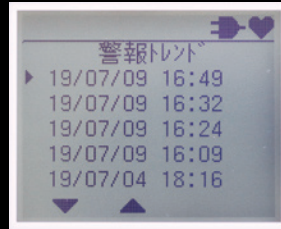


③任意のログデータ

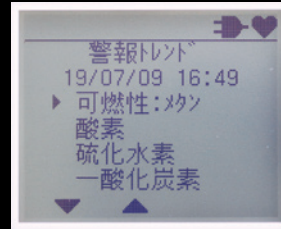
画面表示イメージ
故障イベント



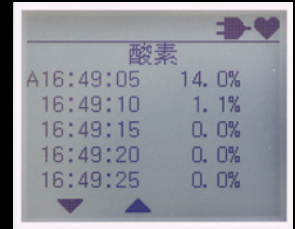
画面表示イメージ
警報トレンド



①警報トレンド一覧



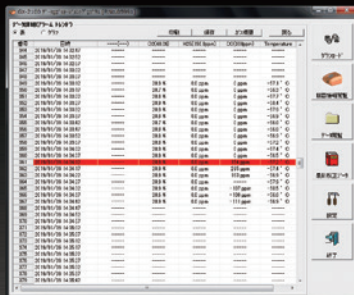
②任意の警報トレンド



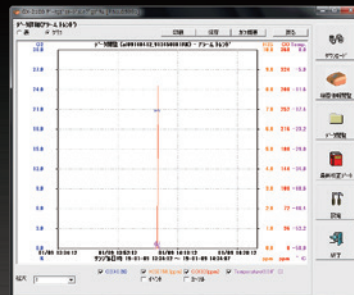
③ガス種ごとのトレンド(例 酸素)

データ管理はパソコンでも!

専用のデータログ管理プログラム(オプション)を使って、測定結果のデータをパソコンで管理することもできます。測定結果のトレンドデータの確認や、グラフ表示が可能です。また、csv形式で出力でき、データの管理を簡単に行えます。



警報トレンド 表形式
画面表示イメージ



警報トレンド グラフ形式
画面表示イメージ



通信イメージ

RC-2100
通信ケーブル
(オプション)

仕様

| 型式 | GX-2100 | | | |
|--------------------|----------------------------------------------------------------------------------------|------------------------------------------|-------------------------------------------|-------------------------------------------------|
| 検知対象ガス | メタン(CH ₄) | 酸素(O ₂) | 一酸化炭素(CO) | 硫化水素(H ₂ S) |
| 検知原理 | ニューセラミック式 | | 定電位電解式 | |
| 検知範囲 (サービステンジ) | 0~100%LEL | 0~25.0% (~40.0%) | 0~100ppm (~300ppm) | 0~30.0ppm (~150.0ppm) |
| 1デジット | 1%LEL | 0.1% | 1ppm | 0.5ppm |
| ガス警報設定値 (任意設定可) | 第一警報:10%LEL 第二警報:30%LEL OVER警報:100%LEL | 第一警報:18.0% 第二警報:18.0% OVER警報:40.0% | 第一警報:25ppm 第二警報:50ppm OVER警報:300ppm | 第一警報:10.0ppm 第二警報:10.0ppm OVER警報:150.0ppm |
| 表示 | 本 体: LCDデジタル(フルドット) 検知部: LCDデジタル(7セグメント+14セグメント+アイコン) | | | |
| 検知方式 | 拡散式 | | | |
| 各種表示 | ガス濃度表示/時計表示/電池残量表示/動作状態表示/温度表示 | | | |
| ガス警報表示 | ランプ点滅/ブザー連続変調鳴動/ガス濃度表示点滅 | | | |
| ガス警報動作 | 自己保持 | | | |
| 故障警報・自己診断 | システム異常/センサ異常/電池電圧低下/校正不良 | | | |
| 故障警報表示 | ランプ点滅/ブザー断続/内容表示 | | | |
| 故障警報動作 | 自己保持 | | | |
| 各種機能 | スナップショット、データログ | | | |
| ケーブル部 | 10m(自動巻き取り式) | | | |
| 電源 | AC100V±10V 50/60Hz または 単2形アルカリ乾電池×2本 | | | |
| 連続使用時間 | 約20時間(新品乾電池使用、無警報、25℃にて) | | | |
| 使用温度範囲 | -20~+50℃(急変無きこと) | | | |
| 使用湿度範囲*1 | 0~95%RH(結露無きこと) | | | |
| 構造 | 本 体: 防滴構造 JIS防滴2型相当 検知部: 防塵防滴構造 IP67相当、落下耐久 10m | | | |
| 防爆構造 | 検知部: 非点火爆発構造 Ex nA IIB T4 Gc (TIIS) | | | |
| 各種規格検定 | JIS T8201:2010 酸素欠乏測定用酸素計 準拠*2 JIS T8205:2018 硫化水素計 準拠*2 | | | |
| 外形寸法 | 本 体: 約275(W)×340(H)×180(D)mm(突起部を除く) 検知部: 約63(W)×97.8(H)×42.5(D)mm(突起部、プロテクトカバーを除く) | | | |
| 質量 | 約4kg | | | |

*1 約15分の一時的環境において。連続的環境での使用湿度範囲は次の通り。湿度:10~90%RH(結露無きこと)
*2 適合宣言書、成績書などが必要な場合は、ご購入時にご指定ください。

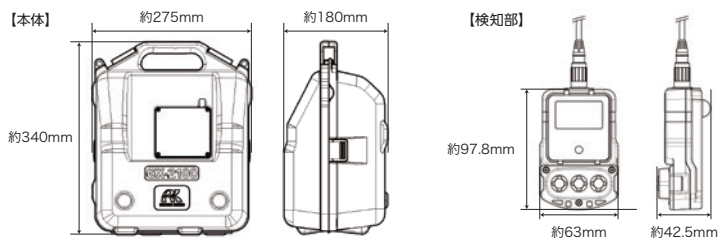
付属品

- プロテクトカバー
部品番号:4773 5717 20
- 単2形乾電池2本
部品番号:2753 2004 90(1本単位)

オプション(別売品)

- 延長ケーブル(10m)
部品番号:4773 9560 90
- 延長ケーブル(20m)
部品番号:4773 9561 60
- 肩掛けベルト
部品番号:4773 5737 10
- データログマネジメントプログラム
(SW-GX-2100)
部品番号:9811 0900 60
- RC-2100 通信ケーブル
部品番号:2905 2321 10

外形図



TYPE一覧 環境に合わせて検知するガスや仕様を選択できます。

| タイプ名 | 検知対象ガス | | | | JIS 適合品 | Bluetooth 通信 |
|-----------|-----------------|----------------|----|------------------|---------|--------------|
| | CH ₄ | O ₂ | CO | H ₂ S | | |
| TYPE A | ○ | ○ | ○ | ○ | | |
| TYPE AJ | ○ | ○ | ○ | ○ | ○ | |
| TYPE A/B | ○ | ○ | ○ | ○ | | ○ |
| TYPE AJ/B | ○ | ○ | ○ | ○ | ○ | ○ |
| TYPE E | | ○ | | ○ | | |
| TYPE EJ | | ○ | | ○ | ○ | |
| TYPE E/B | | ○ | | ○ | | ○ |
| TYPE EJ/B | | ○ | | ○ | ○ | ○ |

理研計器株式会社

本 社 〒174-8744 東京都板橋区小豆沢 2-7-6
☎(03)3966-1111(代) FAX(03)3558-0043
ホームページ <http://www.rikenkeiki.co.jp/>



(営業所・出張所)

| | |
|-------------------------|-------------------------|
| 礼 幌 ☎(011)757-7505(代) | 四 日 市 ☎(059)333-7226(代) |
| 岩 手 ☎(0197)65-1112(代) | 金 沢 ☎(076)240-7060(代) |
| 仙 台 ☎(022)722-7835(代) | 大 阪 ☎(06)6350-5871(代) |
| 水 戸 ☎(029)306-9321(代) | 神 戸 ☎(078)261-3031(代) |
| 埼 玉 ☎(048)598-5090(代) | 水 島 ☎(086)446-2702(代) |
| 千 葉 ☎(043)497-6303(代) | 国 島 ☎(0897)37-3775(代) |
| 神 奈 川 ☎(045)476-7581(代) | 広 島 ☎(082)875-4151(代) |
| 浜 松 ☎(053)437-9421(代) | 福 岡 ☎(092)692-1161(代) |
| 名 古 屋 ☎(052)822-1031(代) | 本 分 ☎(096)373-1230(代) |
| | 大 分 ☎(097)523-3811(代) |

※本カタログの記載事項は、性能向上のため、お断りなしに変更する事があります。