

アナログ熱中症インフルエンザ警告計

品番 AWM-130

取扱説明書

この度は**TRUSCO**アナログ熱中症インフルエンザ警告計をお買い上げいただき誠にありがとうございます。ご使用前に、この取扱説明書をよくお読みになり、正しくお使いください。また、お読みになった後は大切に保管し、必要な時にお読みください。

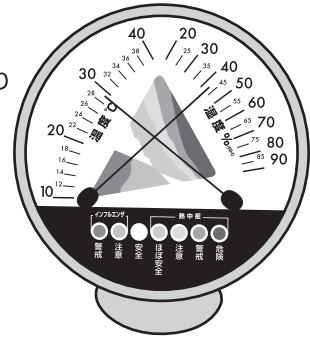
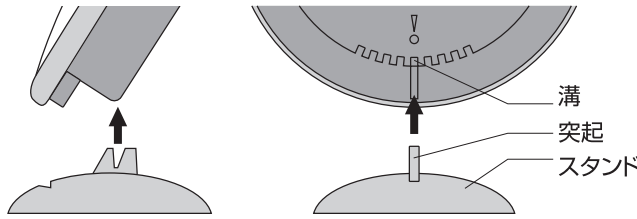
■機能

1) 温度計 2) 湿度計 3) 熱中症・インフルエンザ警告表示

■ご使用方法

本製品の裏側には壁掛け用の穴が付いております。本製品を設置する場合は、お客様の責任において壁面に適したネジ等を使用し、製品荷重(製品重量 約100g)に耐えられるようにしっかりと固定したところに掛けてご使用ください。

本製品に付属のスタンドを使用する際は下図のようにスタンド部の突起を「！」マークの溝にしっかり差し込んでご使用ください。



スタンド使用イメージ

●温度計、湿度計

1) 本製品を正面から見て、指針のさしている目盛りを読みます。 2) 読み取った値がその時の温度および湿度となります。

●熱中症・インフルエンザ警告表示

1) 本製品を正面から見て、指針が交差している位置の文字板の色を見ます。 2) 文字板下部の色の説明から現在の環境が読み取れます。

※熱中症警告表示について

本製品は日本生気象学会が発表している「日常生活における熱中症予防指針」におけるWBGT指数に基づき熱中症指標を表しています。この指針では、WBGT (Wet-bulb globe temperature/湿球黒球温度) を「温度基準」とし、その温度レベルによって熱中症への危険度を4段階に分けています。

WBGT指数表

		相対湿度 (%)																
		20	25	30	35	40	45	50	55	60	65	70	75	80	85	90	95	100
乾球温度 (°C)	40	29	30	31	32	33	34	35	35	36	37	38	39	40	41	42	43	44
	39	28	29	30	31	32	33	34	35	35	36	37	38	39	40	41	42	43
	38	28	28	29	30	31	32	33	34	35	35	36	37	38	39	40	41	42
	37	27	28	29	29	30	31	32	33	34	35	35	36	37	38	39	40	41
	36	26	27	28	29	29	30	31	32	33	34	34	35	36	37	38	39	39
	35	25	26	27	28	29	29	30	31	32	33	33	34	35	36	37	38	38
	34	25	25	26	27	28	29	29	30	31	32	33	33	34	35	36	37	37
	33	24	25	25	26	27	28	28	29	30	31	31	32	33	34	34	35	35
	32	23	24	25	25	26	27	28	28	29	30	31	31	32	33	34	34	35
	31	22	23	24	24	25	26	27	27	28	29	30	30	31	32	33	33	34
	30	21	22	23	24	24	25	26	27	27	28	29	29	30	31	32	32	33
	29	21	21	22	23	24	24	25	26	27	28	29	29	30	31	31	32	
	28	20	21	21	22	23	24	25	25	26	27	28	28	29	30	30	31	
	27	19	20	21	21	22	23	24	25	25	26	27	27	28	29	29	30	
	26	18	19	20	20	21	22	22	23	24	24	25	26	26	27	28	28	
	25	18	18	19	20	20	21	22	22	23	23	24	25	25	26	27	27	
24	17	18	18	19	19	20	21	21	22	22	23	24	24	25	26	26		
23	16	17	17	18	19	19	20	20	21	22	22	23	23	24	25	25		
22	15	16	17	17	18	18	19	19	20	21	21	22	22	23	24	24		
21	15	15	16	16	17	17	18	19	19	20	20	21	21	22	23	23		

(単位: °C)

WBGTとは?

酷暑の環境下での行動に伴うリスクの度合を判断するのに用いられる指標です。環境省では、これを暑さ指数と称しています。人体の熱収支に影響の大きい湿度、放射、気温の3つを考慮しており、湿球温度、黒球温度、乾球温度の値を使って計算します。スポーツや高温の職場などでの熱中症等を予防するために国際的に利用されており、ISO7243、JIS Z 8504などとして規格化されています。

本製品の熱中症警告表示の症状・対策の目安

警告	症状・対策
ほぼ安全(21~25°C)	熱中症の危険は少ないですが、兆候に注意しましょう。スポーツなどの活動をしている方は、適度な水分補給をこころがけましょう。
注意(25~28°C)	熱中症の危険が増えています。スポーツなどの活動をしている方はこまめに休息をとり積極的に水分補給をしましょう。激しい運動では30分おきくらいに休息をとりましょう。
警戒(28~31°C)	熱中症の危険が高まっています。スポーツなどの活動をしている方は激しい運動を避けてください。体力の低い方、暑さに慣れていない方は運動を中止してください。積極的に休息と水分補給を行ってください。
危険(31°C以上)	熱中症の危険があります。特別の場合以外はすべての運動を中止してください。体温の上昇に注意し、十分な休息と水分補給を行ってください。

※インフルエンザ警告表示について

本製品は絶対湿度※を算出することによりインフルエンザ警告を表示しています。

多くの場合、絶対湿度が11g/m³以下になると日本でのインフルエンザの流行が始まると言われています。

湿度とインフルエンザウイルスの関係

絶対湿度※	インフルエンザウイルス生存率	湿度
11g/m ³ 以下	空气中に散布した6時間後に5%生存	インフルエンザが流行する湿度
7g/m ³ 以下	空气中に散布した6時間後に20%生存	インフルエンザの流行がより起こりやすい湿度

※体積1m³の空気に含まれる水蒸気量

本製品のインフルエンザ警告表示の症状・対策の目安

警告	症状・対策
注意	インフルエンザウイルスに感染する危険は少ないですが、注意が必要です。外出後には手洗い・うがいをしましょう。また、体の抵抗力を高めるために、十分な休養とバランスのとれた栄養摂取を日ごろから心がけましょう。
警戒	インフルエンザウイルスに感染する危険があり、十分な注意が必要です。手洗い・うがいを徹底し、外出時はマスクの着用を心がけてください。特に乾燥しやすい室内では加湿器などを使って、適切な湿度(50~60%)を保ちましょう。

■製品仕様

測定方式：バイメタル方式

測定温度範囲：10~40℃

温度精度：±1℃(10~30℃)、±2℃(左記以外)

測定湿度範囲：20~90%RH

湿度精度：±8%RH(30~90%RH)、±10%RH(左記以外)

1日盛あたりの値：温度 2℃ / 湿度 5%RH

外形寸法：W127×H127×D32 mm

質量：約100g

材質：(本体)ABS樹脂、(フレーム)アルミニウム、(フロントケース)ガラス

■お手入れ方法

本体の汚れはかたく絞ったふきんで拭き取ってください。汚れがひどいときは中性洗剤をつけて拭き取ってください。

お手入れの際、シンナー・ベンジン・ガソリン・灯油・アルコールなどは使わないでください。変形、変色、破損のおそれがあります。

精度維持をするためには、通風口は常にきれいに保ってください。

必ずご確認ください

本製品は医療用・業務用ではありません。

一般的な家庭室内やオフィスの中などの日常生活での温度・湿度の目安としてご使用ください。

また、商取引や、公に温度や湿度を証明する場には使用しないでください。

温度・湿度の誤差や、熱中症・インフルエンザ指標などによる二次的な損害などに対し、

弊社は一切の責任を負えないことをご了承ください。

⚠ 警告

加熱・分解・改造を行わないでください。また、火中に入れてください。故障やけがの原因になることがあります。

⚠ 注意

落下や衝撃は、故障やけがのほか、フロントケースのガラス破損の原因になりますので、取り付け場所などにご注意ください。

本製品を設置するための金具を取り付ける場合は、お客様の責任において行ってください。

壁面の損傷などについては、弊社では一切の責任を負えませんのでご了承ください。

本製品は指針が安定するまで1~2時間を要しますのでご了承ください。

高温・多湿・直射日光の当たる場所や冷暖房器具の近くに設置しないでください。

幼児・乳幼児の手の届く所に置かないでください。

弊社では、常により良い製品を目指し、仕様・デザイン・生産技術等、あらゆる面でさまざまな改良を積み重ねております。つきましては、この取扱説明書に記載している仕様は予告なく変更する場合があります。あらかじめご了承ください。

総発売元 **トラスコ中山株式会社** お客様相談室 ☎0120-509-849
〒105-0004 東京都港区新橋4丁目28番1号 E-mail: techno.center@trusco.co.jp

ご不明な点は、お買い上げの販売店か弊社お客様相談室にご相談ください。

※この取扱説明書の無断転用を禁じます。

MADE IN CHINA

<http://www.orange-book.com/>