

GUARD

外開き一枚扉用

ぼー犯錠

DIAL

ダイヤル式

1ドア・2ロック

サムターン廻し

ピッキング

カム送り不正解錠

の対策に!



一般扉用

ドア枠 ドア

賃貸マンションに
最適です!

取付1分・加工、工具不要

扉に傷をつけません!

お好きな番号に
設定OK!
番号違い
10,000
通り

特許出願済み

暗がりでも使用OK!

ダイヤルが『0』で止まり、
感触で数が確認できます。

不動産業の物件管理 にも最適!

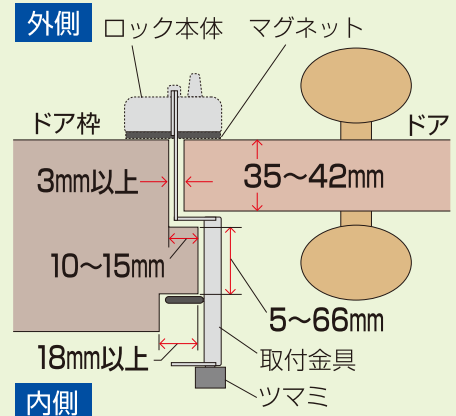
ロック裏面はゴムマグネット

Guard Lock Co., Ltd.

GUARD

必ずご確認ください

取付可能寸法



特長



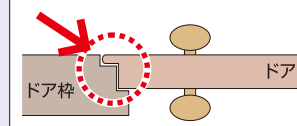
マグネット付きで保管時に室内側扉
に貼付けておくことができます。

お願い

- ※室内に人がいないことを確認してからご使用ください。
- 盗難予防に絶対的なものではありません。
- 取付金具のバリで手、指など傷つけないようにご注意ください。
- 取付金具と扉に手、指などをはさまないようにご注意ください。
- 故障の原因になりますので、ロック本体の落下にご注意ください。
- 常時、雨のかかる場所でのご使用はお控えください。
- 商品改良のため、予告なく仕様を変更する場合があります。

ご注意

このタイプのドアは取付が
できません。



上記のドアには〈ぼー犯錠カプセ
扉用ダイヤル錠〉をご利用くださ
い。

この台紙は二つ折りになっています。

ご使用前には、必ず中面に記入の説明もすべ
てお読みいただき、お読みになった後は大切に
保存し、必要な時にお読みください。

こだわり設計で社会に貢献する

株式会社ガードロック

〒561-0893 大阪府豊中市宝山町22-44

TEL.06-6152-1830(代)

<http://www.guardlock.co.jp>

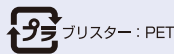
品質表示

ロック本体：亜鉛合金製、塗装仕上
ダイヤル部：亜鉛合金製、電着塗装仕上
取付金具：ステンレス製

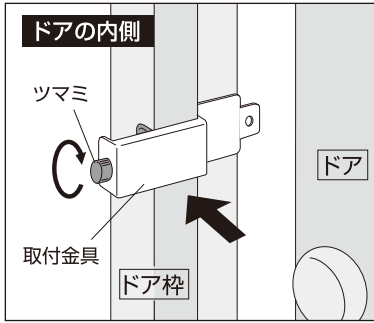
No.553



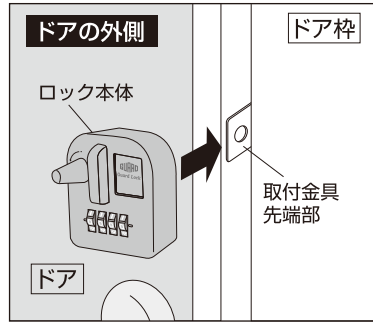
4 944415 205321



取付方法

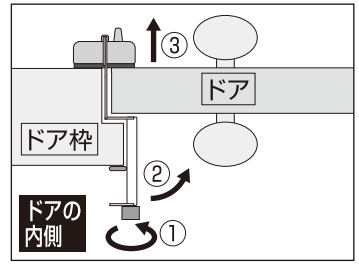


取付金具をドア枠にはめ、ツマミを回してドア枠にしっかり固定し、ドアを開めるときに取付金具とドアが当たらないか確認します。



ドアを開めて、取付金具先端部にロック本体をセットし、施錠できるか確認します。

緊急時の脱出方法



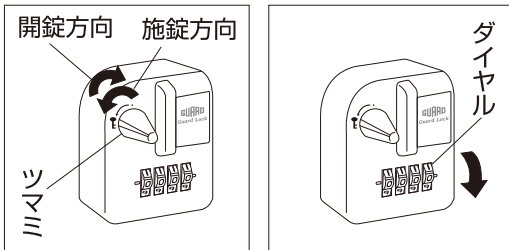
- ① 取付金具のツマミを充分にゆるめる。
 - ② 取付金具を矢印側へ曲げる。
 - ③ ドアをゆっくり開ける。
- ※ 上記は緊急時の脱出方法です、これにより取付金具は壊れますので使用できなくなります。
- ※ ドアを開ける時、取付金具部が落下しないように保持してください。

使用上のご注意

- 開錠後保管する時は、ロック本体のツマミを施錠に合わせ、ダイヤルを回転させて(暗証番号以外の番号にする)保管してください。暗証番号のまま保管していると第三者に分かり不正開錠の原因となったり、暗証番号を変更され開錠できなくなる恐れがあります。
- 開錠している時はダイヤルが回りにくく設計しております。無理に回すと故障の原因となる場合があります。
- 故障の原因になりますので、取付金具のツマミを最小位置(4mm)以下にしないでください。

※暗証番号はあらかじめ0000に設定されております。

施錠・開錠方法



施錠方法 ① 開錠状態のロック本体を取付金具の引っ張り差し込み、ツマミを左に回します。
② 全てのダイヤルを回してください。(施錠完了)

開錠方法 ① ダイヤルを暗証番号に合わせます。
② ツマミを右に回してロック本体を引き抜きます。
※ダイヤル錠にはマグネットが付いており開錠時にまちがって落下するのを防ぎます。(鉄製扉の場合)

機能のご紹介



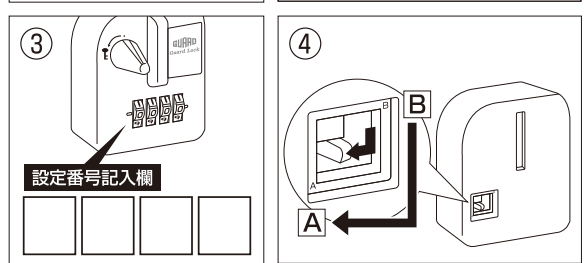
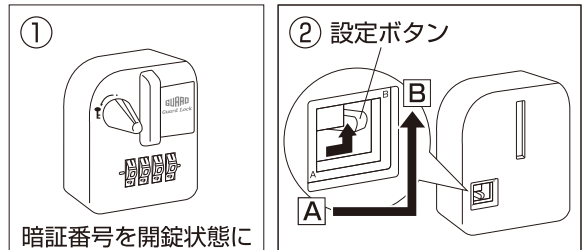
「0」止めダイヤル

矢印方向(上向き)に回すとダイヤルは0000で止まります。下向きにダイヤルを回す際に、指に伝わる感触で数を確認できるので、暗がりでも開錠しやすいです。

ポイントシール貼り可能

この部分に社名、ロゴなどのシールを貼ることが可能です。
※必要な場合は販売店もしくはメーカーにお問い合わせください。

暗証番号の変更方法



- 上記の設定番号記入欄に設定したい暗証番号を記入してください。
- ① ダイヤルを暗証番号(最初は0000)に合わせて、開錠状態にします。
- ② ロック本体裏側の設定ボタンをAからBに移動します。(設定ボタンは、容易に移動しないように固めに設計しています。ドライバーの先端などを利用すれば、簡単に移動できます。)
- ③ 設定番号記入欄に書いた番号を見ながらダイヤルを回して、設定したい番号に合わせます。
- ④ ロック本体裏側の設定ボタンをBからAに戻して完了です。

※変更した暗証番号は、必ずメモなどに記入して大切に保管してください。
※番号を頻繁に変更すると、番号がわからなくなることがありますのでご注意ください。なお、番号不明による返品はご容赦お願いいたします。