

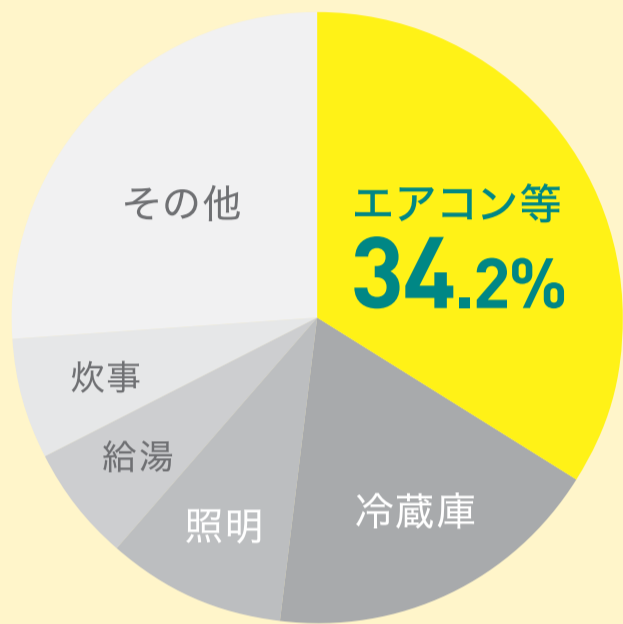
IRIS OHYAMA

W使いで/

エアコン + サーキュレーター

快適・節電!

最大
17%
節電^{※1}



ご存知ですか?

家庭の電気代のうち、
3割以上がエアコン、
夏は約15,000円。

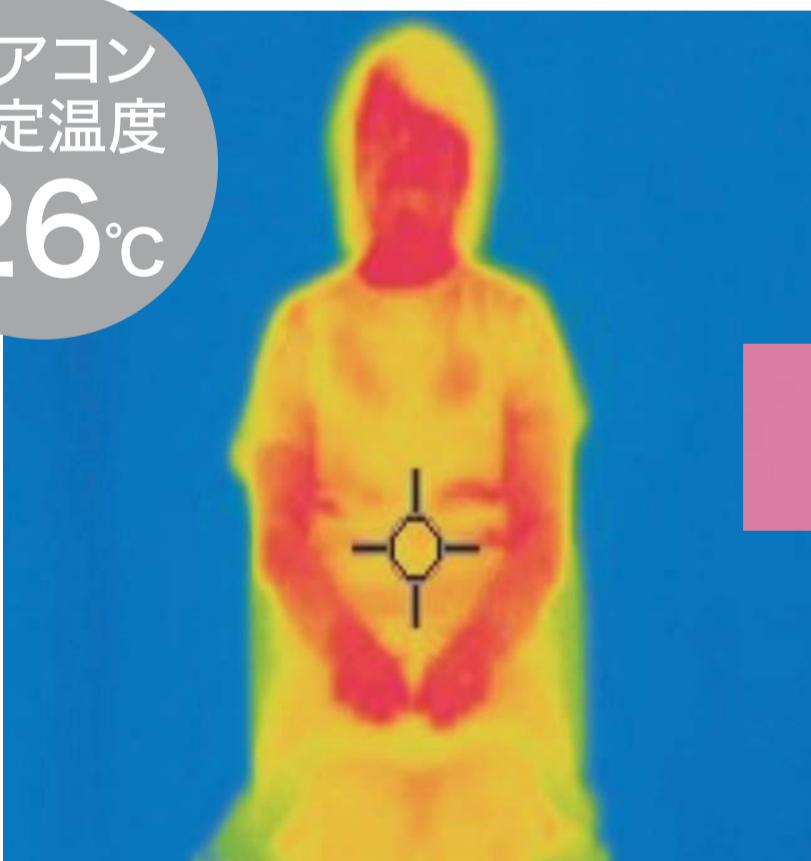
(適用量数11畳のエアコンの場合の夏期間合計の電気代^{※3})

エアコンの設定温度を **2°C** 上げても涼しい!^{※4}

エアコンのみ

エアコン + サーキュレーター

エアコン
設定温度
26°C



エアコン
設定温度
28°C



体感温度が
下がり
清涼感もUP!

※1 当社試験基準による。約25㎡の試験空間にてエアコンを冷房運転。運転約6時間のエアコンとサーキュレーターの積算消費電力量を、「エアコン単独」運転時と、「エアコン+サーキュレーター併用」運転時とで比較。※2 家庭における家電製品の1日の電力消費割合。13.1kWh/世帯・日(夏季)の場合。※3 IHF-4006Gの場合。JIS C 9612:2013に基づくAPFから算出された期間消費電力は、以下の条件のもとに運転した際の試算値です。電力料金目安単価31円/kWh(税込)[2022年7月改定]。実際には地域、気象条件、ご使用状況により電力量が変わります。●外気温度:東京をモデルとしています。●住宅:JIS C 9612による平均的な木造住宅(南向き)●時間:6:00~24:00の18時間●期間:5月23日~10月4日●設定温度:27°C●部屋の広さ:機種に見合った広さの部屋。※4 当社調べ。8畳和室にて実験。体感温度は使用条件により異なります。

*写真・イラストはイメージです。

#節約レンジャー

レンジャーたちから学ぼう!

節電アイデアはこちらから▶▶▶

