

ELPA WC-S6040AC

取扱説明書
保証書付

ワイヤレスチャイム 押ボタン・受信器セット

お客様へのお願い

この度は弊社商品をお買い上げいただき、誠にありがとうございます。ご使用前に必ずこの取扱説明書をお読みいただき、正しく安全にお使いください。お読みになった後は大切に保管し、必要な時にお読みください。

⚠️ ご注意

●本品は報知・連絡用商品であり、犯罪防止や生命にかかわる緊急呼び出し等の用途にはご使用いただけません。

⚠️ 安全上のご注意

ご使用前にこの「安全上のご注意」をよくお読みのうえ、正しく安全にお使いください。お使いになる人や他の人への危害、財産への損害を未然に防止するため、必ずお守りいただくことを、次のように説明しています。

■誤った使い方をしたときに生じる危害や損害の程度を次のように区分し、説明しています。

警告 この表示の注意事項を守らなかった場合、人が死亡または重傷を負う可能性が想定される内容を表示します。

注意 この表示の注意事項を守らなかった場合、人が傷害を負う可能性、または物的損害の発生が想定される内容を表示します。

本品について

警告

- 受信器は、水滴または飛沫がかかる場所には設置しないでください。
- 受信器の抜き差しは濡れた手で行わないでください。【火災・感電・故障の原因】
- 分解・改造はしないでください。【故障の原因】
- 本品からの電波が影響を及ぼす可能性があるため、次のような場所や条件で使用しないでください。
 - ・病院内で使用が禁止された場所や医療機器の近く(手術室、集中治療室、CCUなど)
 - ※CCU…冠状動脈疾患監視病室
 - ・自動ドア、火災報知機などの自動制御機器の近く
 - ・心臓ペースメーカー装着部位から22cm以内の位置

注意

- 高温になる場所や湿気、湯気、ほこりの多い場所、油や薬品がかかる恐れのある場所で使用しないでください。
- 落下しても事故の起こらない場所に設置してください。
- 送信器は完全防水ではありませんので、水に浸したり、大量の水(ゲリラ豪雨や台風の雨など)がかかる状態では使用しないでください。

⚠️ 使用上のご注意

- 報知音が鳴っている間は電波を受信できません。
- 受信器と送信器が近接している場合(約1m以内)、受信器が動作しない場合があります。
- 電波の到達距離内であっても、壁や天井等に反射した電波と、まっすぐに飛んだ電波が交差して電波の弱まる場所があります。この場合、受信器の設置場所を変更する事で解消される事があります。
- 設置場所ではあらかじめ動作確認をおこなってください。また設置後に電波環境が変わる事がありますので定期的に動作確認をおこなってください。
- 携帯電話やPHS、その他電波(ノイズ)を発する家電製品やOA機器の近くで使用すると、動作しなかったり誤動作する場合があります。
- 本品は障害物がない場合は見通し距離約90m以内で使用できますが、次のような場合は電波が届きにくくなり、使用できない場合があります。
 - ・機器の間に壁が何枚もある場合
 - ・鉄筋や鉄骨を使用した建物で使用する場合
 - ・別の階や別の建物の間で使用する場合
 - ・次の障害物がある場合
 - ・コンクリートの壁
 - ・金属製の扉や雨戸
 - ・トタンなどの金属製の外壁材
 - ・金属箔が含まれる断熱材
 - ・金属製の家具など
- 送信器は総務省の技術基準に適合しております。証明マーク(㊚)が貼られている商品は、総務大臣の許可なしに改造して使用することはできません。改造した場合は法律により罰せられることがあります。また、表示内容を改ざんすることは法律で禁止されています。

お手入れについて

⚠️ 注意

●お手入れの際は、安全のため受信器をコンセントから外してください。通電状態で行うと感電の原因となります。

- 安全にご使用していただくため、定期的に清掃してください。
- 汚れがひどい場合は、石けん水に浸した布をよく絞ってふきとり、乾いたやわらかい布で仕上げてください。丸洗いはしないでください。
- シンナーやベンジンなどの揮発性のもの拭いたりしないでください。変質、変色、破損の原因となります。



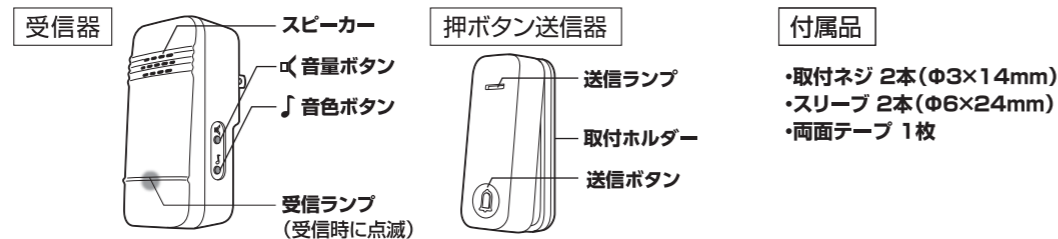
仕様

電源	受信器	AC100V 50/60Hz
	押ボタン送信器	押す力で発電(電池不要)
音量	約85dB/50cm ※音量(最大)のとき	
周波数	314.8MHz(特定小電力機器)	
IDコード	約100万通り	
電波到達距離	見通し 約90m	
使用温度範囲	0℃~40℃	
外形寸法(約)	受信器	幅57×高さ106×奥行39(mm)
	押ボタン送信器	幅35×高さ87×奥行33(mm) (取付ホルダー含む)
質量	受信器	約88g
	押ボタン送信器	約66g(取付ホルダー含む)
防水仕様	IPX4 防沫形(押ボタン送信器)	
付属品	取付ネジ 2本(Φ3×14mm) スリーブ 2本(Φ6×24mm) 両面テープ 1枚	

ご使用前に

ご使用の前に受信器に送信器を登録してください。登録をしないと使用できません。

各部の名称と付属品

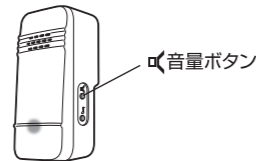


送信器の登録方法

- 登録は受信器の近くでおこなってください(但し、約1mは離してください)。
- 送信器には個々に異なるIDコード(識別符号)が与えられているため、ご近所で同じ製品を使用されても混信の心配がありません。
- 受信器をコンセントから抜き差ししても登録した内容は消えません。※登録した内容を消す場合は「登録の消去」を参照してください。

登録方法

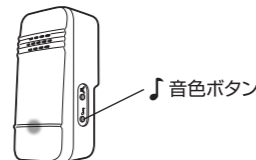
- ①受信器をコンセントに差し込み、受信器の音量ボタンを約3秒間長押しします。
→「ビッ」という音が鳴り【設定モード】になります。



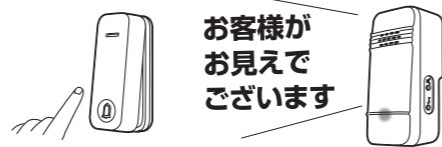
- ②登録する送信器を押すと、受信器から報知音が鳴り、ペアリングが完了します。
→報知音が鳴らない場合は、受信器から送信器を1m以上離し、報知音が鳴るまで送信ボタンを何回か押してください。



- ③受信器の音色ボタンを押します。→音色ボタンを押すことで音色が順に切り替わりますので、お好みの音色を選択してください。



- ④送信器を押します。→選択した音色がもう一度鳴り、送信器の音色が設定されます。



8種のチャイム音

- | | | | |
|------------|-------------------------|-------------------------|-------------------------|
| 来客音 | ①ピンポン(高音)2回 | ②ピンポーン(低音)2回 | ③コンビニ入店音 |
| 緊急音 | ④ウーウーウーウー(サイレン) | | |
| 人の声 | ⑤お部屋に来てください。お部屋で呼んでいます。 | ⑥お風呂に来てください。お風呂で呼んでいます。 | ⑦トイレに来てください。トイレで呼んでいます。 |

- ⑤受信器の音量ボタンを約3秒間押し続けます。
→「ビッ」という音が鳴り【設定モード】が終了します(登録完了)。

※約2分間いずれの操作もない場合は自動的に【設定モード】が終了します。

登録の消去

受信器の音色ボタンを押しながらコンセントへ差し込みます。
→5秒後に「ピンポン、ピンポン」と報知音が鳴り、登録された内容が消去されます。

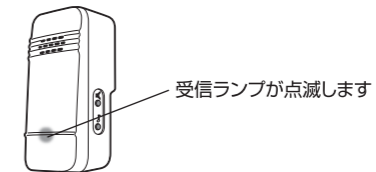
ご使用方法

- 受信器をコンセントに差し込んでいる事を確認してください。

- ①送信器を押して、離すと発信します。



- ②受信器から設定した報知音が鳴ります。



音量の変更方法

- 音量ボタンを押すことで報知音量が切り替わります。
- 音量は5段階から選択できます。
- 最後に鳴らした音量で設定されます。

音色の変更方法

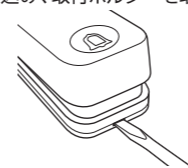
「登録方法」の①～④の手順で再度送信器を登録して、音色を変更してください。

※受信器の音色ボタンを押すと音色が順に切り替わり、音色の確認はできますが、音色の変更はできません。

送信器の取付方法

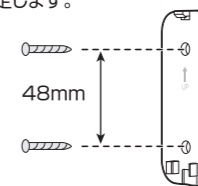
- 取り付け作業をおこなう前に、あらかじめ送信器・受信器を設置場所に仮設置し動作確認をおこなってください。

- ①本体上部と下部の取付ホルダーの間にマイナスドライバーを差し込み、取付ホルダーを取りはずします。

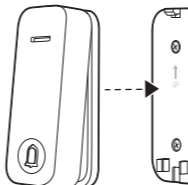


- ②取付ホルダーを壁面などに取り付けます。

- 取付ネジ使用
付属の取付ネジをネジガイド(2ヶ所)に通して固定します。



- ③押ボタン本体を取付ホルダーに取り付けます。

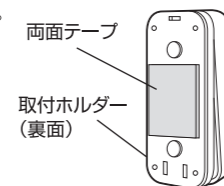


両面テープ使用

取付ホルダーを付属の両面テープを裏側に貼り、壁面などに貼り付けます。

(注意)

- 雨や水がかかる場所、取り付け面に凹凸がある場所は避けてください。
- あらかじめ貼り付ける場所のホコリ汚れ・油汚れ等をきれいに拭き取ってください。
- 両面テープは粘着力が強く、一度貼り付けると取り外すことは困難なため、設置場所に仮設置し、必ず動作確認をおこなってください。
- 貼り付け直後は粘着力が弱いので、無理な力を加えたり、水がかからないようご注意ください。



故障かな?と思ったら

受信器から音が鳴らない、音が鳴らなくなった

- 送信器は登録されていますか? → 受信器に送信器を登録してください。
- 距離が離れていませんか? → 受信器もしくは送信器の距離を縮めてください。