



# 器具を安全にお使い頂く為の 取扱注意事項



## ご使用上の注意

- 本カタログの照明器具（EXGS/M20Sを除く）は陳列物照射用、広告灯用器具です。一般家庭やオフィスにおいて長時間、人に向けて照射する目的に使用しないでください。
- 器具個別の取扱説明書や本体表示を必ずお読みの上、正しくお使いください。間違った使用をすると火災、感電、落下の原因になります。
- 器具の改造、分解はしないでください。火災、感電、落下の原因になります。
- 表示された電源電圧（定格電圧±6%）以外の電圧で使用しないでください。電源電圧が高すぎたり、低すぎると器具内部部品が加熱し焼損したり、LEDの不点灯、短寿命の原因になります。
- 周囲温度5℃～35℃以内、湿度85%以下の環境で使用してください。この範囲をこえると器具の火災・落下・変色・変形・点灯不良の原因になります。
- 油煙、塵埃の多い場所、振動、衝撃、腐食性ガス、可燃性ガスの影響を受ける場所での使用はしないでください。火災、感電、落下の原因になります。
- 特殊な用途（医療用、写真撮影用、乗物用、信号用など）に使用しないでください。火災、感電、落下、ノイズによる事故の原因になります。
- 器具に荷重をかけたり、布や紙等の燃えやすいもので覆ったり、かぶせたりしないでください。火災、変形、変色の原因になります。
- 屋内専用器具です。浴室、屋外など湿気、水気のあるところ、雨のかかるところには使用しないでください。感電、漏電のおそれがあります。
- 器具の隙間や穴などに金属類を差し込まないでください。電源部に金属が触れて感電の原因になります。
- 器具に殺虫剤、洗剤などの薬品を噴射しないでください。また、シンナーなどで拭かないでください。器具の火災、変形、変色の原因になります。
- LEDは発光色や明るさがバラつく場合がありますのでご了承ください。カタログ表記の照度、配光、色温度、消費電力などは参考値であり、その値を保証するものではありません。目安としてお考えください。
- LEDの寿命について、当製品では点灯初期に測定した光束が70%に低下するまでの総点灯時間とさせていただきます。これらはあくまで設計寿命であり、この寿命を保証するものではありません。



## 施工上の注意

- 器具の取り付け工事、配線工事には電気工事が必要な場合があります。必ず工事店、電気店（有資格者）に依頼してください。一般の方の電気工事は法律で禁止されています。火災、感電などの原因になります。
- 器具を取り付ける場所が器具重量、及び保守点検に十分耐えられるか確認してください。強度不足だと火災、感電、落下の原因になります。
- 収納部、壁面及び密閉された場所などでの取り付けで許容温度以上の温度上昇がある場合、LEDの短寿命、不点灯、故障または電線の劣化などの原因になります。器具との間隔を十分にとり、空気の循環のための放熱穴等を設けてください。
- 器具を並列に取り付ける場合には器具同士の間隔をとってください。熱干渉により照度がおちたり、短寿命、不点灯、故障になります。
- プラグやコネクタ、器具コードを強く引っ張ったりしないでください。又、濡れた手でプラグやコネクタを抜き差ししないでください。感電の原因になります。
- 冷暖房機器、火気の上または近くに器具の取り付けはしないでください。熱により火災、変形、落下の原因になります。
- 電源レールの電源端子に電線を接続する場合、緩み、抜けのないように確実に取り付けてください。不備があると火災・感電の原因になります。
- 電源レールの電源端子（速結端子）は、表示されている剥き代に合わせて電線の被覆を剥き、一本ずつ所定の位置まで確実に奥までまっすぐに差し込んでください。適合配線は銅単線φ1.6~2.0Cuです。また電線をを一本しか接続できない構造の端子に2本以上の電源を接続しないでください。
- 設置（アース）工事は法規（電気設備技術基準）に準拠して行ってください。
- 器具の改造、分解はしないでください。起動方式の変更、部品追加は禁止です。安定器内蔵型としてその性能を確認しており、販売後の改造については保証していません。改造後の事故、不都合については改造、使用者側で対処してください。
- 設置場所によって器具の電磁波でTVやラジオなどの音響、映像機器、OA機器に影響が起きる場合がありますのでご注意ください。雑音が入る場合は器具を機器から十分に離してください。医療機器についてもご使用前に必ず確認してください。
- 交換の際は器具ごと交換してください。LED基板、素子単体での交換はできません。

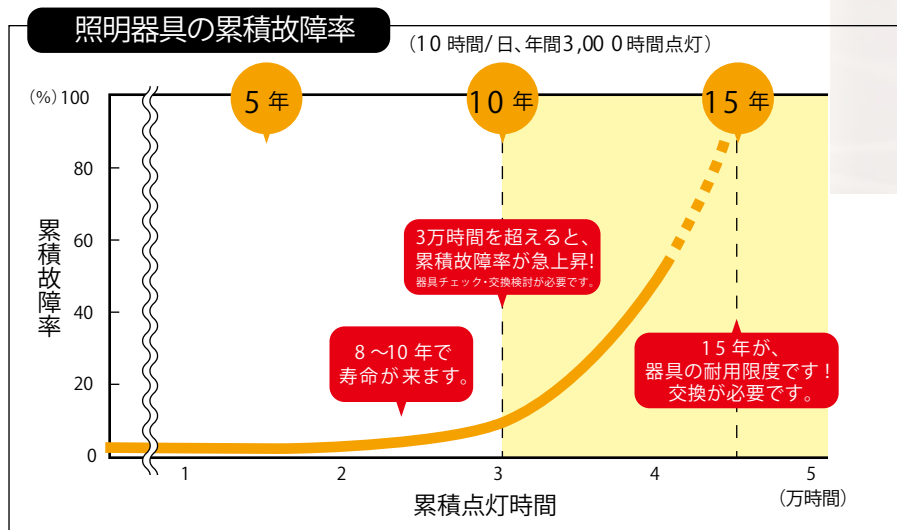


## 定期点検のおすすめ

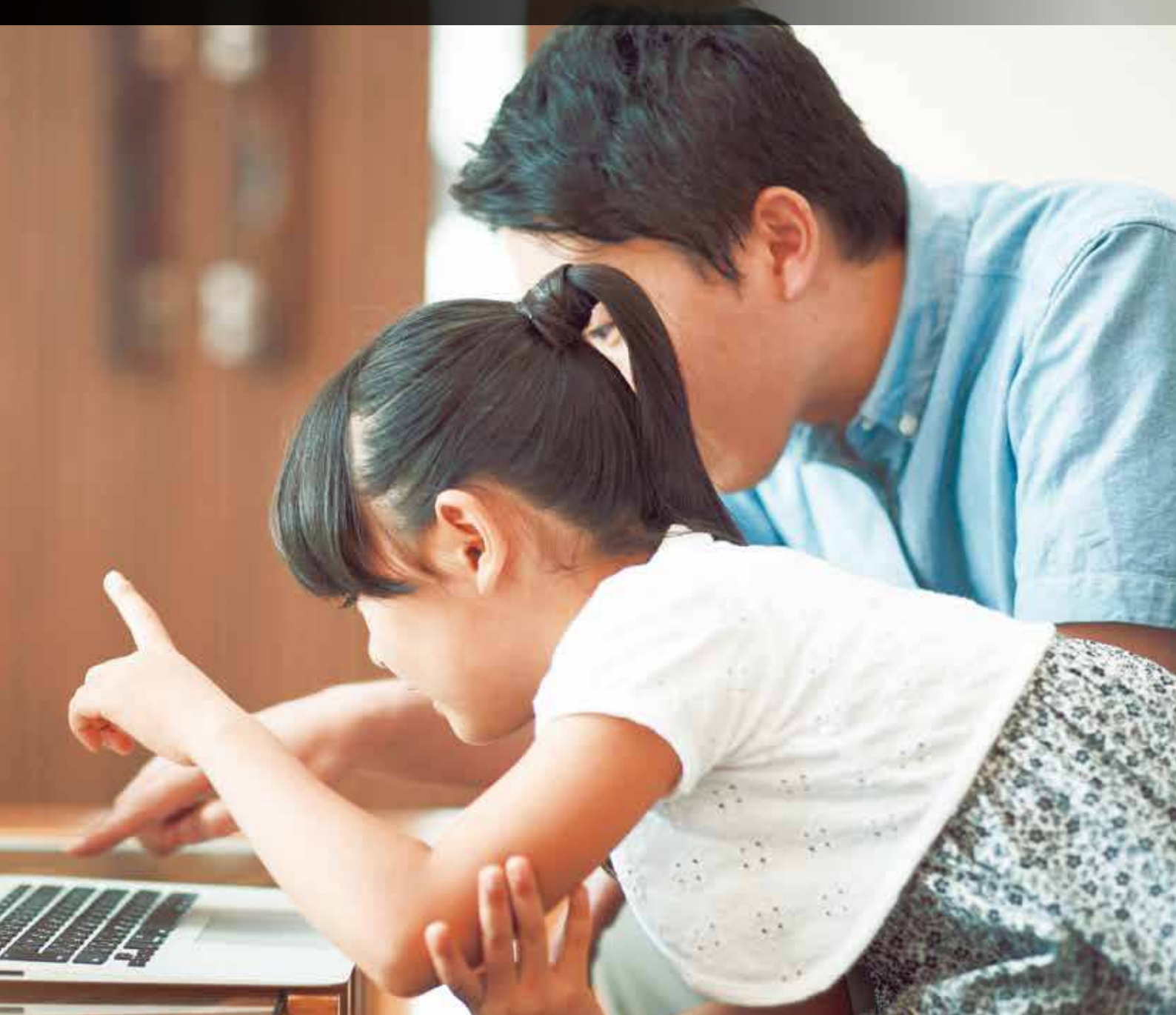
器具の寿命は使用条件（周囲温度、湿度、電源電圧、点灯時間、汚損・振動など）によって大きく影響されます。一律に規定することは困難ですがLED部品に限らず器具部品にはそれぞれ寿命があります。設置して8~10年経つと、外観に異常がなくても内部の劣化が進行している可能性があります。少しでも長く御愛用いただけるように下記の内容で定期的に点検してください。また異常が見られた場合は必ず販売店にご相談ください。



- スイッチを入れても点灯しない時はありませんか？
- コードにキズや傷みはありませんか？
- 本体・プラグ・コードを動かすと点滅しませんか？
- 異常な臭い、音、発熱はありませんか？
- 部品等にひび割れ、変形などありませんか？
- 取り付け箇所に変形、ガタつき、緩みなどはありませんか？
- 累積点灯時間で 40000 時間以上経過していませんか？
- 使用期間が 10 年以上経過していませんか？



使用時間	1500 時間/年 (5 時間/日)				3000 時間/年 (10 時間/日)				5000 時間/年 (約 17 時間/日)				8000 時間/年 (約 24 時間/日)			
主な用途	体育館、会議室				事務所・工場 (一般) 店舗				工場 (2 交替)				工場 (全日操業) 24 時間点灯			
使用条件	電圧		105%		定格		105%		定格		105%		定格		105%	
	温度 (°C)	30 以下	40	30 以下	40	30 以下	40	30 以下	40	30 以下	40	30 以下	40	30 以下	40	
交換期間 (年)	15	10	14	7	10	5	7	3.5	6	3	4	2	3.8	1.9	2.5	1.3



## お手入れの方法について

- 使用条件を守り、適正な使用により故障、事故、火災、などを未然に防ぐことができます。またお手入れ、清掃で、より器具の寿命劣化を防ぐことも可能です。その為にも半年に一度の清掃をおすすめします。
- 清掃、お手入れの際は必ず電源を切ってください。通電状態での作業は感電、故障の原因になります。
- 器具内など電気の通る部分には水、液体、薬品等につけないようにしてください。
- 外装部分のヨゴレ等は少量の水、または中性洗剤を用いて軟らかい布で軽く拭きとってください。乾いた布などで拭くと静電気がおこり、ホコリがつきやすくなります。また、シンナー・アルコールなどは使用しないでください。変形、火災、故障の原因になります。
- 蓄積されたホコリで熱が逃げない場合、火災、事故の原因になります。ハタキ、やわらかいブラシ等でこまめにホコリを落としてください。