



# グラグラガード

**ES-PG**

[屋内専用] 防水形ではありません。

 感震専用  
 2P+E 2P 兼用

## 地震の揺れを感知し、接続した電気機器への電力供給を遮断！

接続した電気機器のみ通電を遮断！

### 特長と機能

#### 1 瞬時遮断機能

**■ 震度5強相当の揺れで瞬時に遮断！**

地震の揺れを感知し、接続した電気機器への通電をすぐに遮断します。

#### 2 地震感知時記憶機能 (停電補償機能)

**■ 停電後の揺れも記憶して復電時に遮断！**

停電後8秒以内に地震の揺れを感知したときは記憶し、復電時すぐに遮断します。

#### 3 2P接地極付コンセント対応

**■ 2P接地極付コンセント/2Pコンセントの両方対応！**

アース極の付いた2P接地極付コンセントに対応しており、2Pコンセントにも使用可能です。

 接地極付  
 感震プラグ

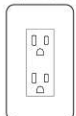
 2P接地極付  
 コンセント対応


#### 使用例

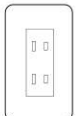
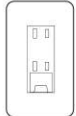
**■ 電気ストーブ、暖房器具、加熱調理器具など**

 使用容量合計  
 1500W 以下


#### 対応コンセント

 2P接地極付  
 コンセント


2Pコンセント


 アースターミナル付  
 コンセント


2P切替ボタン



2Pコンセントでご使用の場合は、ボタンを押し込まし込んでください。

(ご注意) 鉛直に固定したコンセントでご使用ください。傾いた状態で使用すると正常に動作しない場合があります。

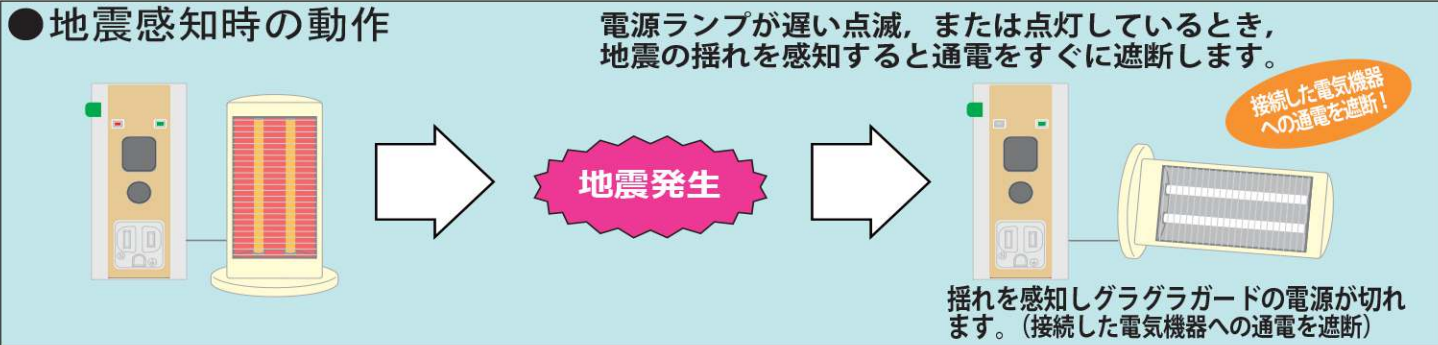

 アース端子  
 標準装備

 コンセント  
 2口装備

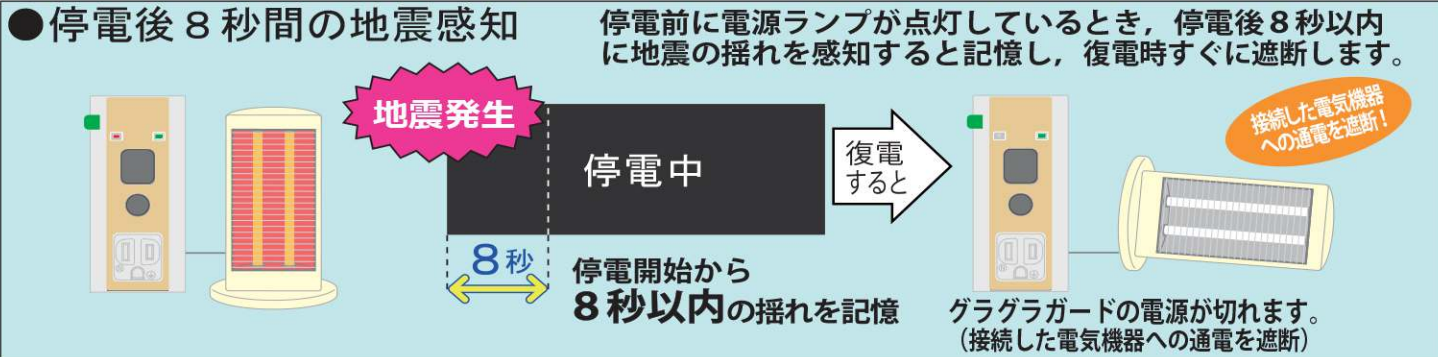
### 接続した電気機器のみ遮断可能！

#### ■ 地震が起きたら（動作について）

##### ● 地震感知時の動作

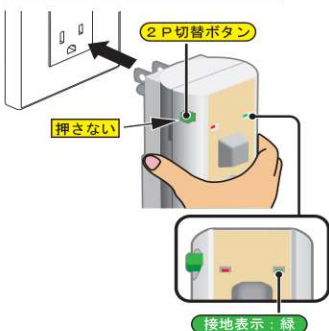


##### ● 停電後 8 秒間の地震感知

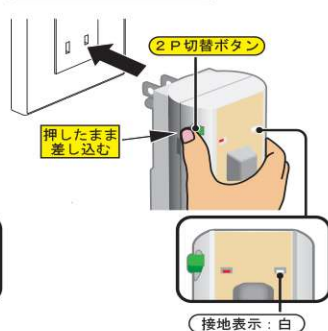


#### ■ コンセントへの接続方法

##### ○ 2P 接地極付コンセントの場合



##### ○ 2P コンセントの場合



#### ■ 仕様・価格

品名・型式名称	グラグラガード・ES-PG
ご注文品番	ESPG
保護機能	感震
定格電圧・周波数	AC100V・50/60Hz
定格電流	15A
動作感度	震度 5 強相当
コンセント口数	2 個 (2P、2P 接地極付コンセント共用)
プラグ	2P、2P 接地極付プラグ兼用
地震感知時記憶機能	停電後 8 秒以内に地震の揺れを感知すると記憶し復電時すぐに遮断
外形寸法	112 × 50 × 51 mm
標準価格	

#### ■ ご注意

- 本商品は、配線用遮断器や漏電遮断器ではありません。
- 医療機器、およびペット・動植物等の各種維持装置類に使用しないでください(ヒーター、循環装置、エアポンプ等)。
- 本商品は、震度 5 強相当の揺れを感知しますが、地震の揺れ方や建物の構造などによっては感知しない場合があります。また、震度 5 強未満の地震であっても建物の構造などによっては感知する場合があります。

- 取り付け場所での揺れを感知して遮断信号を出力するため、気象庁の発表する震度とは異なる場合があります。
- 定期的にテストボタンを押して、動作確認することをお奨めします。
- 本商品の正常動作によるいかなる損害やトラブルの責任は一切負いかねますのであらかじめご了承ください。

#### ■ 関連商品

##### ● 感震センサーユニット

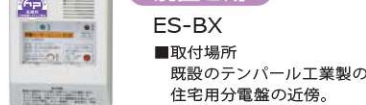
##### パールテクト専用



##### パールミニ専用

##### ● 感震センサーユニット

##### 別置き用



- 取付場所  
既設のテンパール工業製の住宅用分電盤の近傍。

##### ● 感震機能追加用分電盤



- 取付場所  
既設の住宅用分電盤の入線位置を変更して、既設の分電盤へは送り端子から配線。

#### ⚠ 安全に関するご注意

1. 選定やご不明な点などありましたら最寄りの弊社支店、営業所までお問い合わせいただき正しくご使用ください。
2. 電気設備技術基準や内線規程などにたがって使用してください。
3. ご使用前に「取扱説明書」を必ずお読みください。

- 掲載価格には消費税は含まれていません。● 印刷色ですので実際の色と異なる場合があります。ご了承ください。
- 仕様及び外観は製品改良のため予告なく変更することがありますのでご了承ください。
- 記載の会社名、商品名は各社の商標または登録商標です。
- パンフレットの内容につきましてご不明な点がありましたら、お近くの弊社支店が営業所までおたずねください。

● ご寿命・お問い合わせは……

#### テンパール工業株式会社

■ 本店 〒732-0802 広島市南区大州3-1-42  
代表 TEL(082)282-1341  
FAX(082)282-8680

■ 発行 営業本部  
ホームページ <http://www.tempearl.co.jp/>



該当商品：配線用遮断器・漏電遮断器・住宅用分電盤・標準分電盤・特注分電盤・高圧負荷開閉器

技術問い合わせ窓口 TEL(082)287-9110 FAX(082)283-4534  
受付時間 9:00~17:30 [月曜日~金曜日(祝日、弊社休業日を除く)]