

手に優しく環境にもやさしい！

抜群の除菌効果！

やさしく強力除菌

SL1

食品の品質保持と衛生管理に

- 独自の配合により病原性大腸菌 O-157 を始めとするあらゆる食中毒原因菌に強い殺菌力を持ちます。
- 食材の味や食感に影響を与えにくく、濡れたものに噴霧し、8倍に希釈されても効果が100%認められます。
- 殺菌効果をもつ食品添加物の配合により、アルコールが蒸発しても24時間、効果が持続します。
- 低アルコール濃度と保湿成分により、皮膚への刺激や荒れが少ないと評判です。
- 消防法上危険物に該当しないアルコール濃度で安心です。



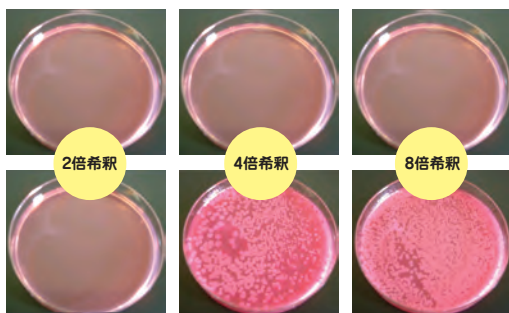
アルコール製剤（食品添加物）

▶ 大腸菌 殺菌効果試験

社団法人 日本食品衛生協会
作用時間 60秒

やさしく除菌
SL1

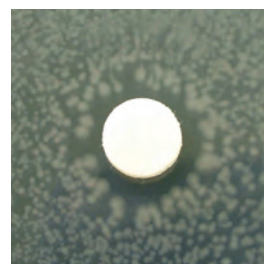
他社製品



2倍希釈では差が認められないが、4倍希釈以降はその差が顕著です。

▶ 24時間乾燥後の殺菌効果試験

直径8mmの濾紙にやさしく除菌を一滴(0.05ml)吸水させ24時間 無菌下で自然乾燥したものを、大腸菌水を塗った寒天培地に貼り、37℃で24時間培養しました。



乾燥しても殺菌効果のある成分のために濾紙の周囲は菌の増殖が抑えられています。

商品ラインナップ

		
20リットル	5リットル	500mlスプレー付
1個	1個	1ケース／20本入

用途

- まな板・包丁・スライサー・食器・トレー等の調理器具の殺菌・除菌に。
- 食品に直接噴霧して静菌・除菌、鮮度保持に。
- 手指の除菌に。

使用方法

- 調理器具・食品等の表面に適量(2~3回)噴霧して下さい。
- 使用の際は噴霧口を開け、上にはめこんでお使い下さい。

殺菌効果試験結果

社団法人 日本食品衛生協会 作用時間 60秒 (cfu/ml)

	大腸菌	O-157	サルモネラ	黄色ブドウ球菌	腸炎ビブリオ	カンピロバクター	緑膿菌	セラチア
開始生菌数	4.0×10 ⁶	1.1×10 ⁶	2.3×10 ⁶	4.5×10 ⁶	2.9×10 ⁶	2.4×10 ⁶	3.2×10 ⁶	5.3×10 ⁶
2倍希釈液	<10	<10	<10	<10	<10	<10	<10	<10
4倍希釈液	<10	<10	<10	<10	<10	<10	<10	<10
8倍希釈液	<10	<10	<10	4.0×10 ²	<10	<10	<10	<10

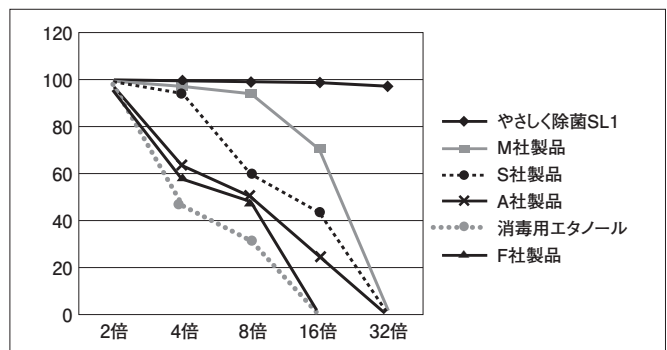
成分組織(食品添加物)

成分	アルコール	グリセリン脂肪酸エステル	クエン酸	クエン酸ナトリウム	乳酸	乳酸ナトリウム	精製水
重量%	48.230%	0.500%	0.250%	0.200%	0.375%	0.070%	50.375%

使用上の注意

- 火気に近づけないで下さい。
- 使用するときは十分に換気して下さい。
- 飲まないで下さい。
- 人に向けて噴霧しないで下さい。
- 樹脂材質部分に使用する場合は、変化が起きることがあるので、確かめてからご使用下さい。
- 冷暗所に密栓保管して下さい。
- 幼児の手の届く所に置かないで下さい。
- 他の容器に移すときは品名・注意事項を明記して下さい。
- 初期消火の場合、大量の水または消火器で消火して下さい。
- 目に入った時はすぐ水洗いし、医師に相談して下さい。

希釈による他社製品とSL1との殺菌率変化グラフ



アルコール製剤
開発コンセプト

環境に
優しいこと

殺菌力は
即効性で
あること

8倍に希釈されても
十分な殺菌力が
あること

抗菌効果が
持続すること

Smile Life Creation

安全で快適な環境づくりをサポート

株式会社 スマイル・ライフ・クリエーション

お問い合わせ先



株式会社スマイル・ライフ・クリエーション

〒145-0064 東京都大田区上池台5-38-9
コレット工業ビル3F

TEL : 050-8885-5254 FAX : 03-3727-0599